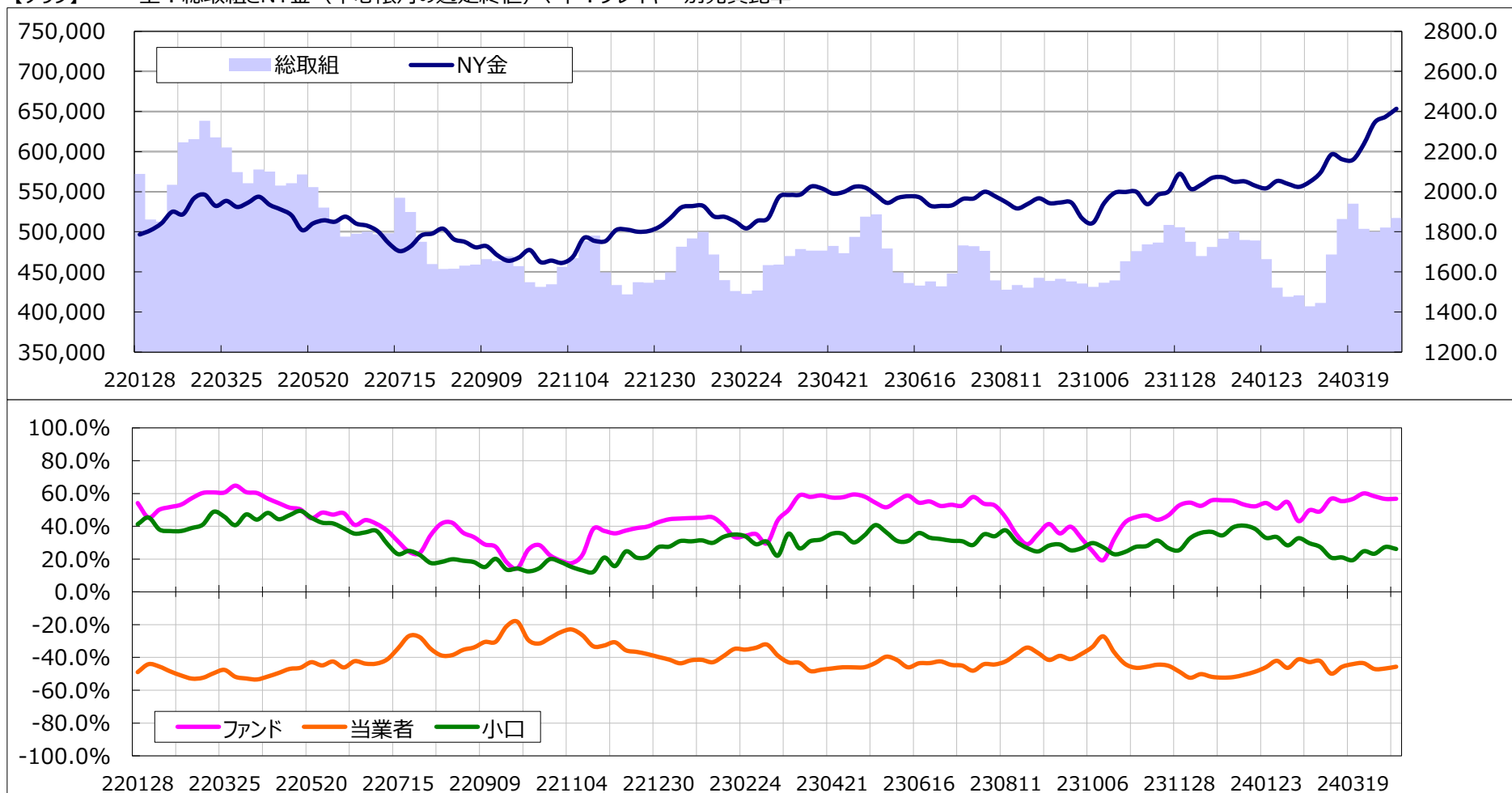


【データ】 玉尻＝「買い枚数－売り枚数」：正の値は買い越し、負の値は売り越し

単位：枚

	総取組	ファンド（大口投机家）				当業者（ヘッジャー）			小口投机家		
		買い	売り	スプレッド	玉尻	買い	売り	玉尻	買い	売り	玉尻
2024/04/09	505,214	279,799	77,380	45,762	202,419	128,094	352,676	-224,582	51,559	29,396	22,163
2024/04/16	517,193	278,777	76,854	55,487	201,923	132,684	355,442	-222,758	50,245	29,410	20,835
増減	11,979	-1,022	-526	9,725	-496	4,590	2,766	1,824	-1,314	14	-1,328
売買比率	-	-	-	-	56.8%	-	-	-45.6%	-	-	26.2%

【グラフ】 上：総取組とNY金（中心限月の週足終値）、下：プレイヤー別売買比率



当資料は、情報提供を目的としたものであり、最終的な取引の判断は、お客様ご自身でなされるようお願い致します。

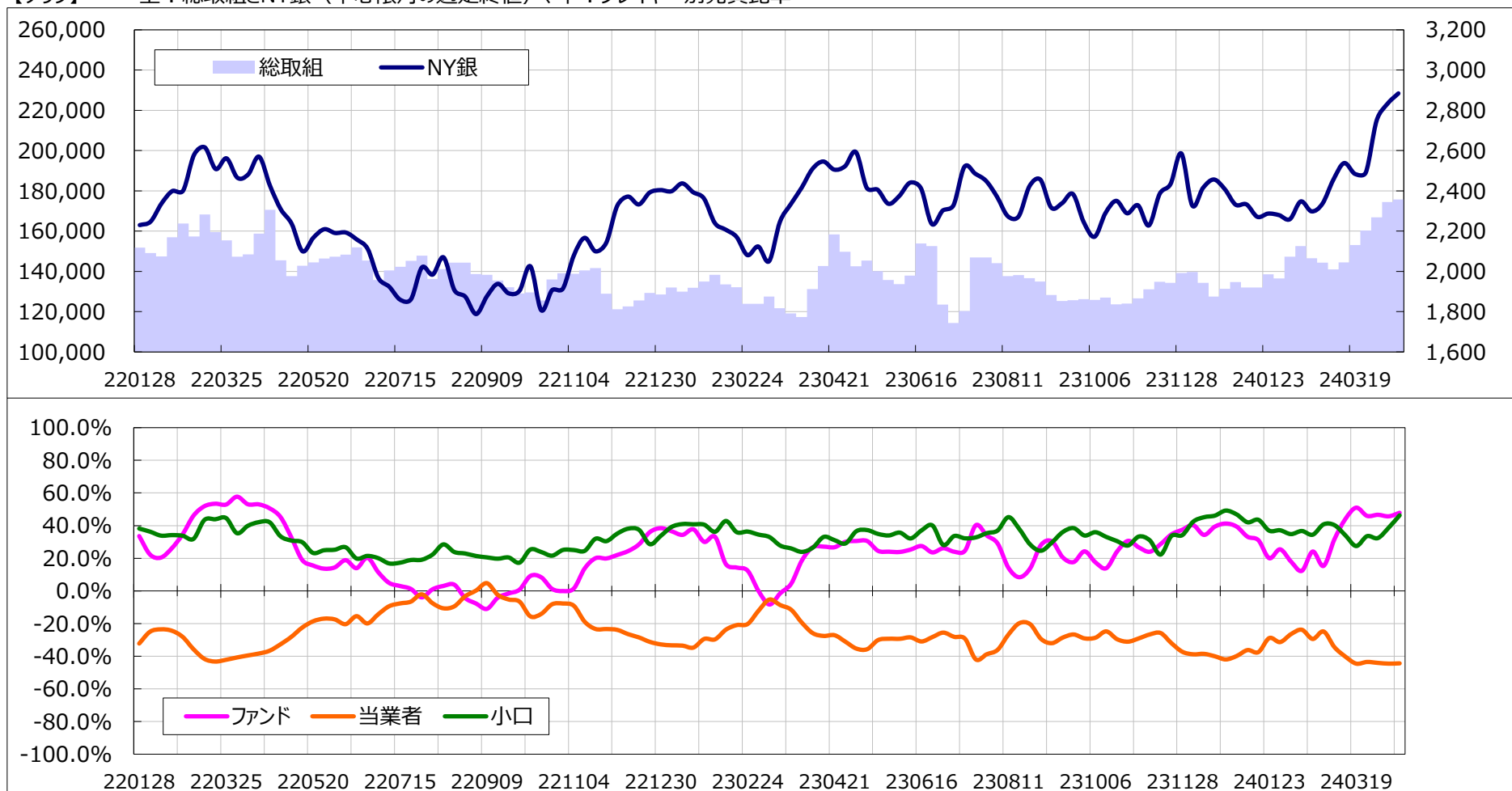
また当資料は、各種の信頼できると考えられる情報源から作成しておりますが、その正確性・完全性を保証するものではありません。【岡地株式会社】

【データ】 玉尻＝「買い枚数－売り枚数」：正の値は買い越し、負の値は売り越し

単位：枚

	総取組	ファンド（大口投機家）				当業者（ヘッジャー）			小口投機家		
		買い	売り	スプレッド	玉尻	買い	売り	玉尻	買い	売り	玉尻
2024/04/09	174,397	84,826	31,614	12,887	53,212	44,362	115,637	-71,275	32,322	14,259	18,063
2024/04/16	175,784	82,415	29,056	14,269	53,359	46,442	120,470	-74,028	32,658	11,989	20,669
増減	1,387	-2,411	-2,558	1,382	147	2,080	4,833	-2,753	336	-2,270	2,606
売買比率	-	-	-	-	47.9%	-	-	-44.4%	-	-	46.3%

【グラフ】 上：総取組とNY銀（中心限月の週足終値）、下：プレイヤー別売買比率



当資料は、情報提供を目的としたものであり、最終的な取引の判断は、お客様ご自身でなされるようお願い致します。

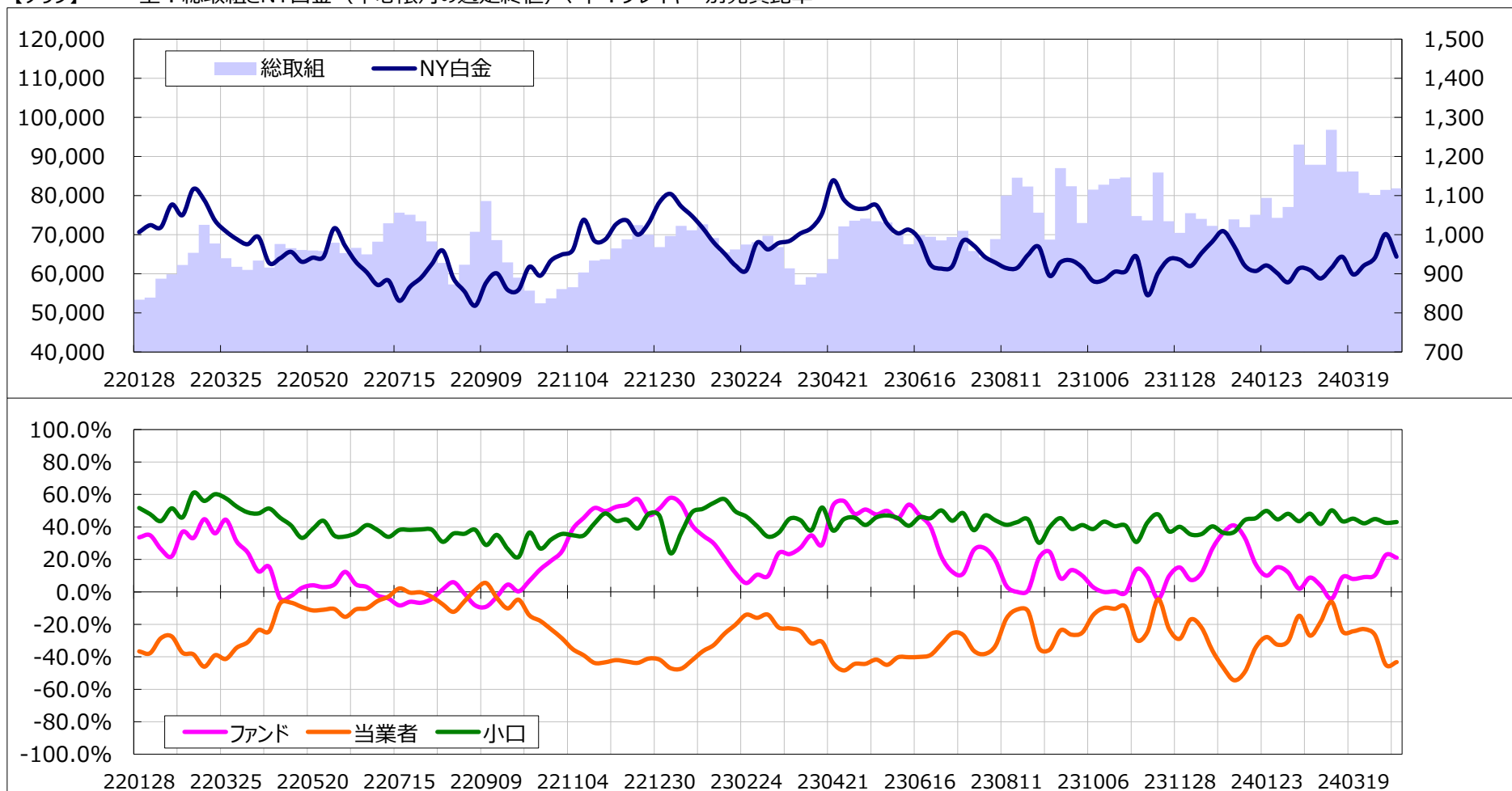
また当資料は、各種の信頼できると考えられる情報源から作成しておりますが、その正確性・完全性を保証するものではありません。【岡地株式会社】

【データ】 玉尻＝「買い枚数－売り枚数」：正の値は買い越し、負の値は売り越し

単位：枚

	総取組	ファンド（大口投機家）				当業者（ヘッジャー）			小口投機家		
		買い	売り	スプレッド	玉尻	買い	売り	玉尻	買い	売り	玉尻
2024/04/09	81,425	51,330	32,323	6,293	19,007	14,912	39,228	-24,316	8,890	3,581	5,309
2024/04/16	81,834	52,430	34,189	4,983	18,241	15,494	39,108	-23,614	8,927	3,554	5,373
増減	409	1,100	1,866	-1,310	-766	582	-120	702	37	-27	64
売買比率	-	-	-	-	21.1%	-	-	-43.2%	-	-	43.0%

【グラフ】 上：総取組とNY白金（中心限月の週足終値）、下：プレイヤー別売買比率



当資料は、情報提供を目的としたものであり、最終的な取引の判断は、お客様ご自身でなされるようお願い致します。

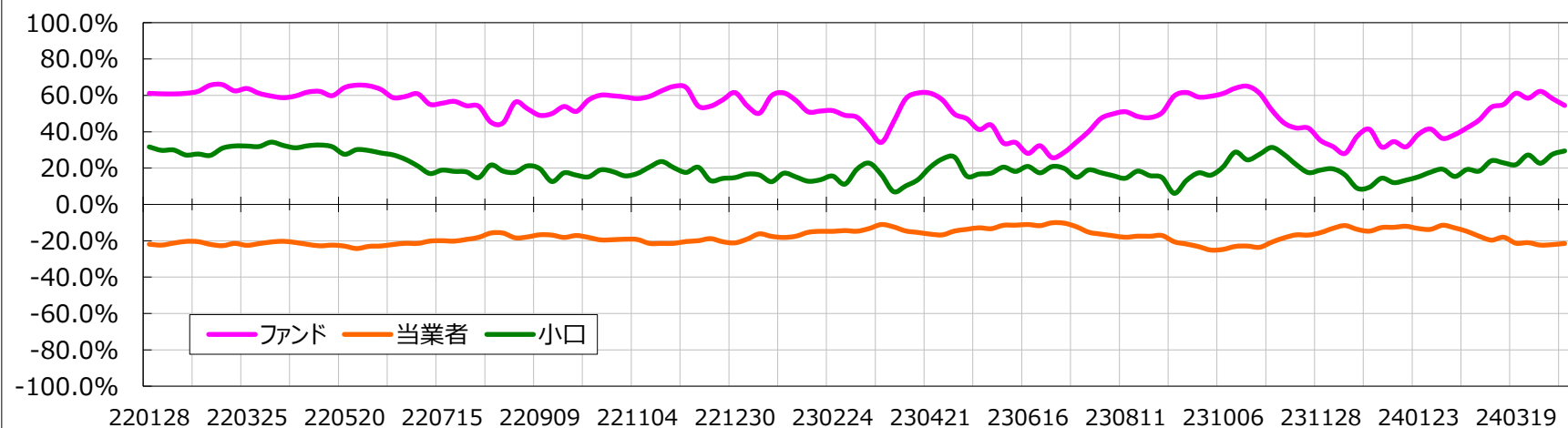
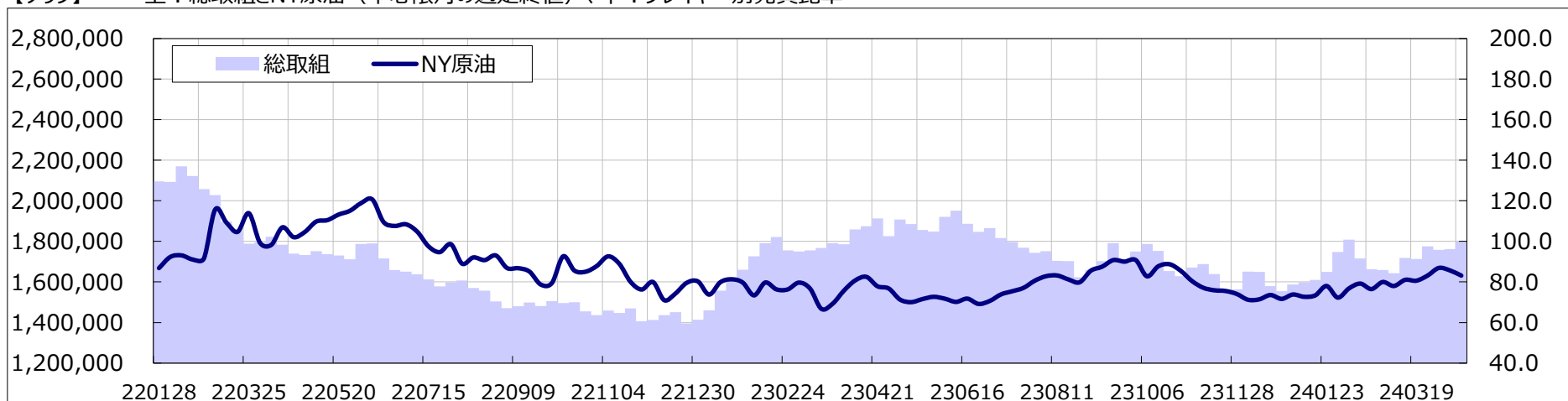
また当資料は、各種の信頼できると考えられる情報源から作成しておりますが、その正確性・完全性を保証するものではありません。【岡地株式会社】

【データ】 玉尻＝「買い枚数－売り枚数」：正の値は買い越し、負の値は売り越し

単位：枚

	総取組	ファンド（大口投機家）				当業者（ヘッジャー）			小口投機家		
		買い	売り	スプレッド	玉尻	買い	売り	玉尻	買い	売り	玉尻
2024/04/09	1,762,094	403,797	106,660	669,403	297,137	594,942	932,689	-337,747	93,952	53,342	40,610
2024/04/16	1,799,606	411,987	121,525	701,503	290,462	601,207	930,291	-329,084	84,909	46,287	38,622
増減	37,512	8,190	14,865	32,100	-6,675	6,265	-2,398	8,663	-9,043	-7,055	-1,988
売買比率	-	-	-	-	54.4%	-	-	-21.5%	-	-	29.4%

【グラフ】 上：総取組とNY原油（中心限月の週足終値）、下：プレイヤー別売買比率



当資料は、情報提供を目的としたものであり、最終的な取引の判断は、お客様ご自身でなされるようお願い致します。

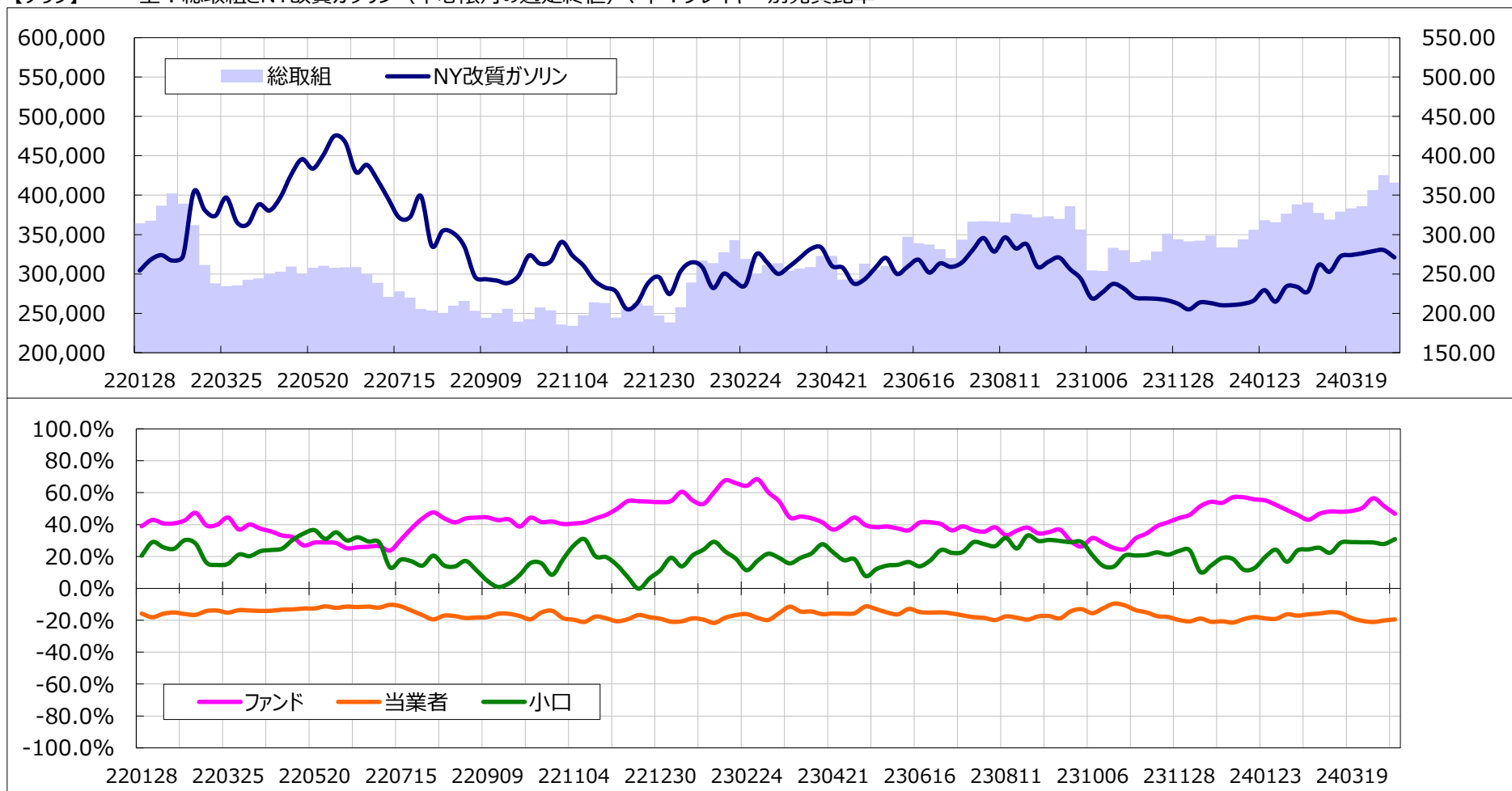
また当資料は、各種の信頼できると考えられる情報源から作成しておりますが、その正確性・完全性を保証するものではありません。【岡地株式会社】

【データ】 玉尻＝「買い枚数－売り枚数」：正の値は買い越し、負の値は売り越し

単位：枚

	総取組	ファンド（大口投机家）				当業者（ヘッジャー）			小口投机家		
		買い	売り	スプレッド	玉尻	買い	売り	玉尻	買い	売り	玉尻
2024/04/09	425,478	122,553	39,206	83,732	83,347	190,344	286,264	-95,920	28,849	16,276	12,573
2024/04/16	415,929	121,169	43,959	77,895	77,210	188,084	278,880	-90,796	28,781	15,195	13,586
増減	-9,549	-1,384	4,753	-5,837	-6,137	-2,260	-7,384	5,124	-68	-1,081	1,013
売買比率	-	-	-	-	46.8%	-	-	-19.4%	-	-	30.9%

【グラフ】 上：総取組とNY改質ガソリン（中心限月の週足終値）、下：プレイヤー別売買比率



当資料は、情報提供を目的としたものであり、最終的な取引の判断は、お客様ご自身でなされるようお願い致します。

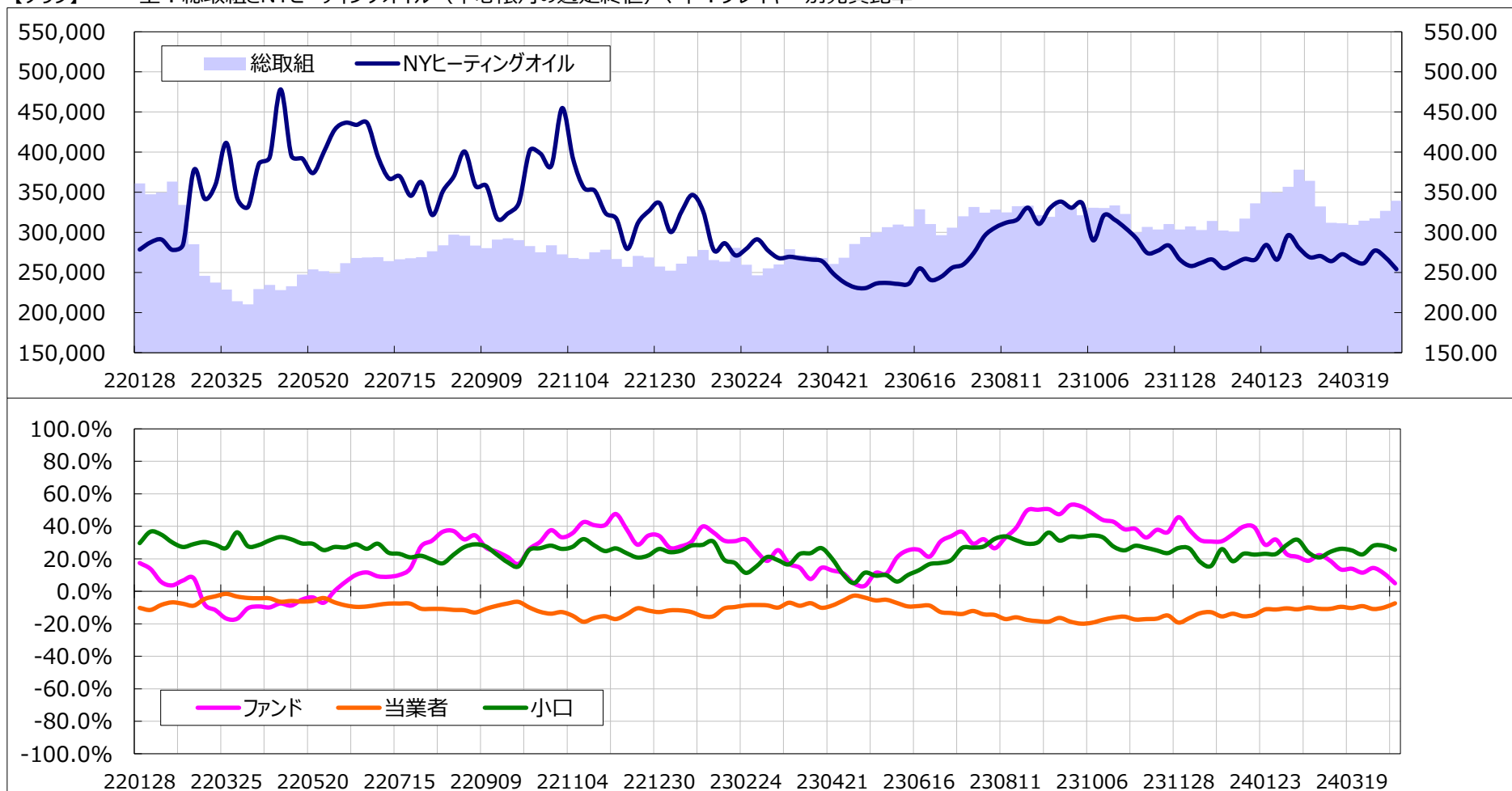
また当資料は、各種の信頼できると考えられる情報源から作成しておりますが、その正確性・完全性を保証するものではありません。【岡地株式会社】

【データ】 玉尻＝「買い枚数－売り枚数」：正の値は買い越し、負の値は売り越し

単位：枚

	総取組	ファンド（大口投機家）				当業者（ヘッジャー）			小口投機家		
		買い	売り	スプレッド	玉尻	買い	売り	玉尻	買い	売り	玉尻
2024/04/09	326,852	51,058	41,021	80,943	10,037	144,838	176,773	-31,935	50,013	28,115	21,898
2024/04/16	339,288	46,825	42,401	82,793	4,424	158,604	183,822	-25,218	51,066	30,272	20,794
増減	12,436	-4,233	1,380	1,850	-5,613	13,766	7,049	6,717	1,053	2,157	-1,104
売買比率	-	-	-	-	5.0%	-	-	-7.4%	-	-	25.6%

【グラフ】 上：総取組とNYヒーティングオイル（中心限月の週足終値）、下：プレイヤー別売買比率



当資料は、情報提供を目的としたものであり、最終的な取引の判断は、お客様ご自身でなされるようお願い致します。

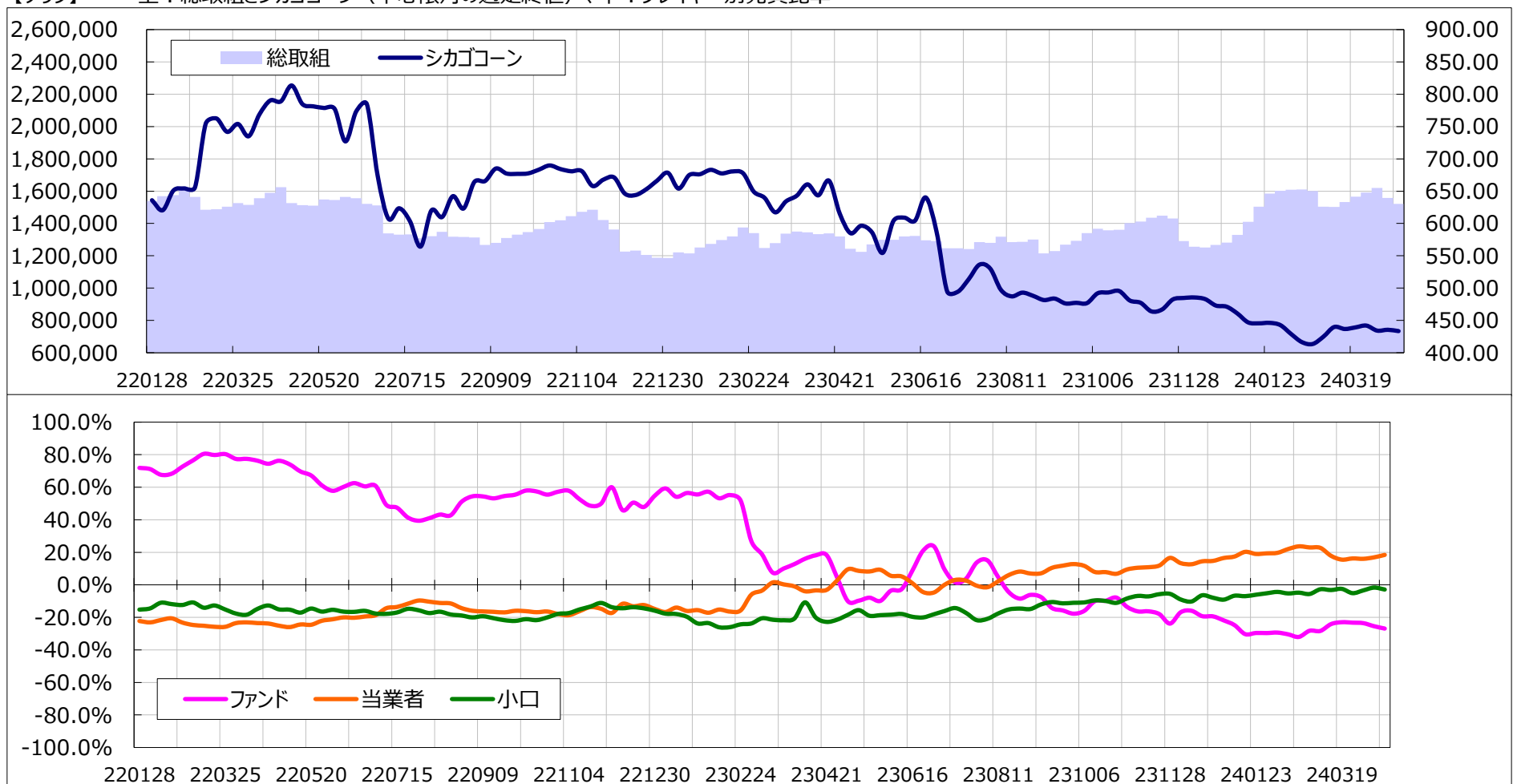
また当資料は、各種の信頼できると考えられる情報源から作成しておりますが、その正確性・完全性を保証するものではありません。【岡地株式会社】

【データ】 玉尻＝「買い枚数－売り枚数」：正の値は買い越し、負の値は売り越し

単位：枚

	総取組	ファンド（大口投機家）				当業者（ヘッジャー）			小口投機家		
		買い	売り	スプレッド	玉尻	買い	売り	玉尻	買い	売り	玉尻
2024/04/09	1,557,580	278,917	469,108	437,969	-190,191	677,996	482,114	195,882	162,698	168,389	-5,691
2024/04/16	1,520,896	278,571	483,428	396,320	-204,857	688,963	474,793	214,170	157,042	166,355	-9,313
増減	-36,684	-346	14,320	-41,649	-14,666	10,967	-7,321	18,288	-5,656	-2,034	-3,622
売買比率	-	-	-	-	-26.9%	-	-	18.4%	-	-	-2.9%

【グラフ】 上：総取組とシカゴコーン（中心限月の週足終値）、下：プレイヤー別売買比率



当資料は、情報提供を目的としたものであり、最終的な取引の判断は、お客様ご自身でなされるようお願い致します。

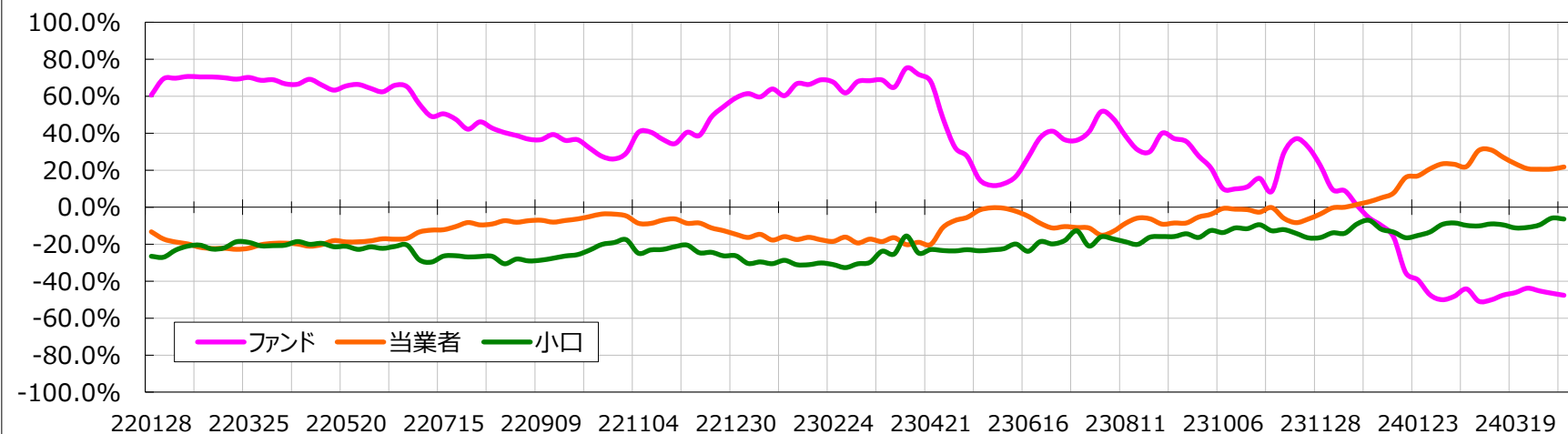
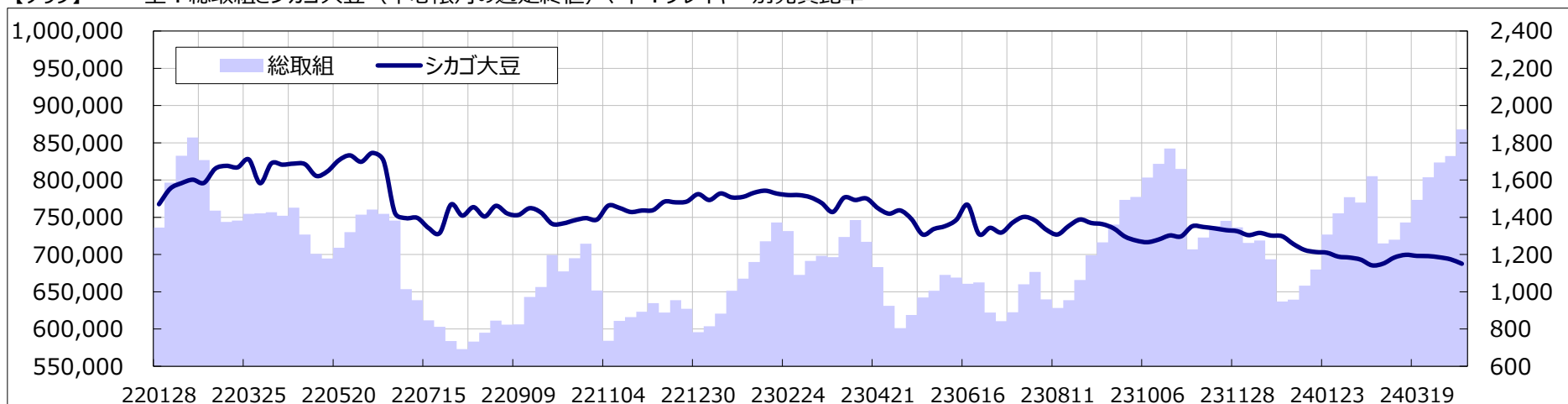
また当資料は、各種の信頼できると考えられる情報源から作成しておりますが、その正確性・完全性を保証するものではありません。【岡地株式会社】

【データ】 玉尻＝「買い枚数－売り枚数」：正の値は買い越し、負の値は売り越し

単位：枚

	総取組	ファンド（大口投機家）				当業者（ヘッジャー）			小口投機家		
		買い	売り	スプレッド	玉尻	買い	売り	玉尻	買い	売り	玉尻
2024/04/09	832,041	90,965	249,442	199,340	-158,477	484,852	319,200	165,652	56,884	64,059	-7,175
2024/04/16	867,734	94,418	266,311	213,304	-171,893	503,032	323,314	179,718	56,980	64,805	-7,825
増減	35,693	3,453	16,869	13,964	-13,416	18,180	4,114	14,066	96	746	-650
売買比率	-	-	-	-	-47.7%	-	-	21.7%	-	-	-6.4%

【グラフ】 上：総取組とシカゴ大豆（中心限月の週足終値）、下：プレイヤー別売買比率



当資料は、情報提供を目的としたものであり、最終的な取引の判断は、お客様ご自身でなされるようお願い致します。

また当資料は、各種の信頼できると考えられる情報源から作成しておりますが、その正確性・完全性を保証するものではありません。【岡地株式会社】