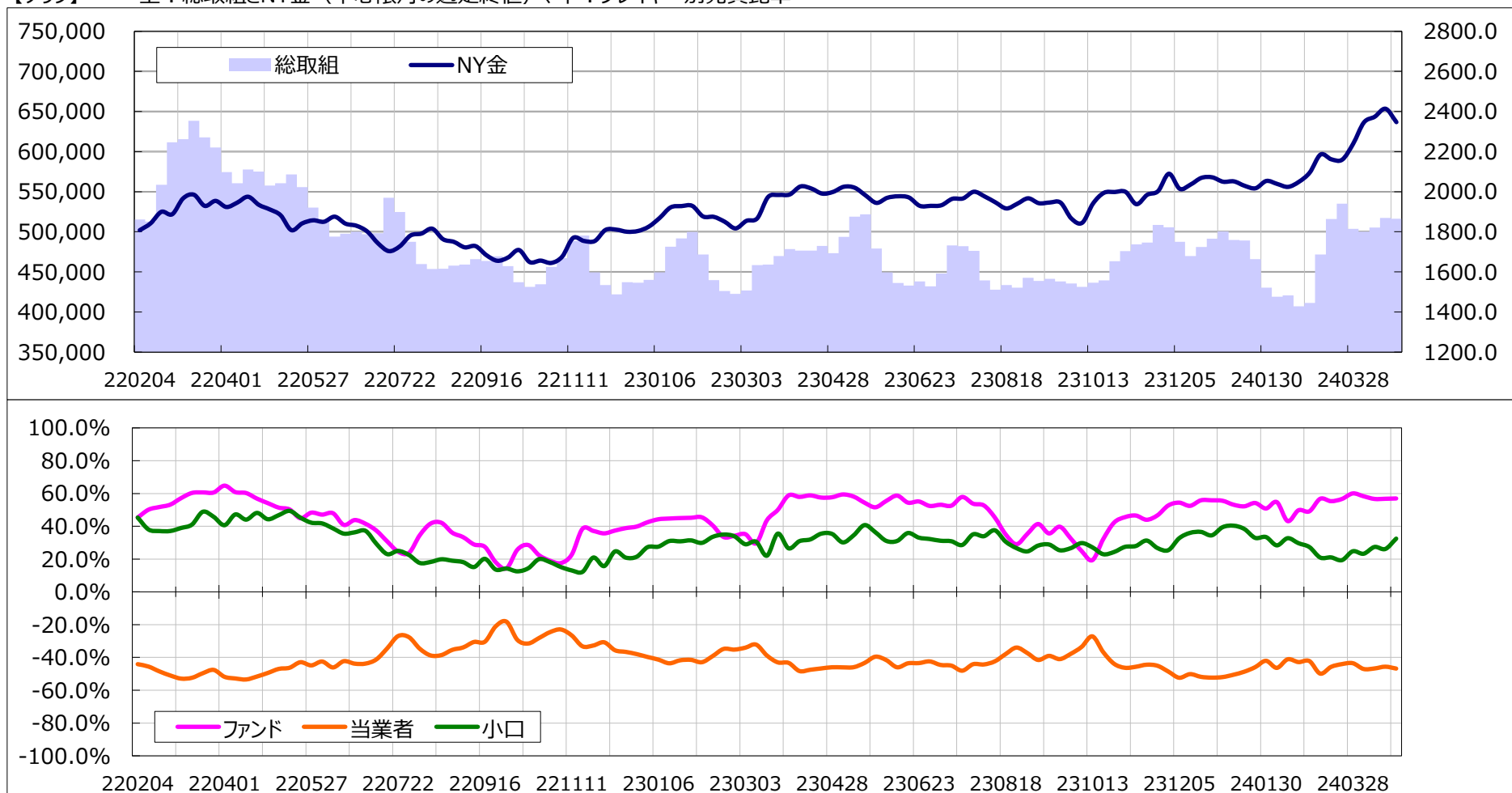


【データ】 玉尻＝「買い枚数－売り枚数」：正の値は買い越し、負の値は売り越し

単位：枚

	総取組	ファンド（大口投机家）				当業者（ヘッジャー）			小口投机家		
		買い	売り	スプレッド	玉尻	買い	売り	玉尻	買い	売り	玉尻
2024/04/16	517,193	278,777	76,854	55,487	201,923	132,684	355,442	-222,758	50,245	29,410	20,835
2024/04/23	516,249	279,535	76,644	58,717	202,891	129,083	355,955	-226,872	48,914	24,933	23,981
増減	-944	758	-210	3,230	968	-3,601	513	-4,114	-1,331	-4,477	3,146
売買比率	-	-	-	-	57.0%	-	-	-46.8%	-	-	32.5%

【グラフ】 上：総取組とNY金（中心限月の週足終値）、下：プレイヤー別売買比率



当資料は、情報提供を目的としたものであり、最終的な取引の判断は、お客様ご自身でなされるようお願い致します。

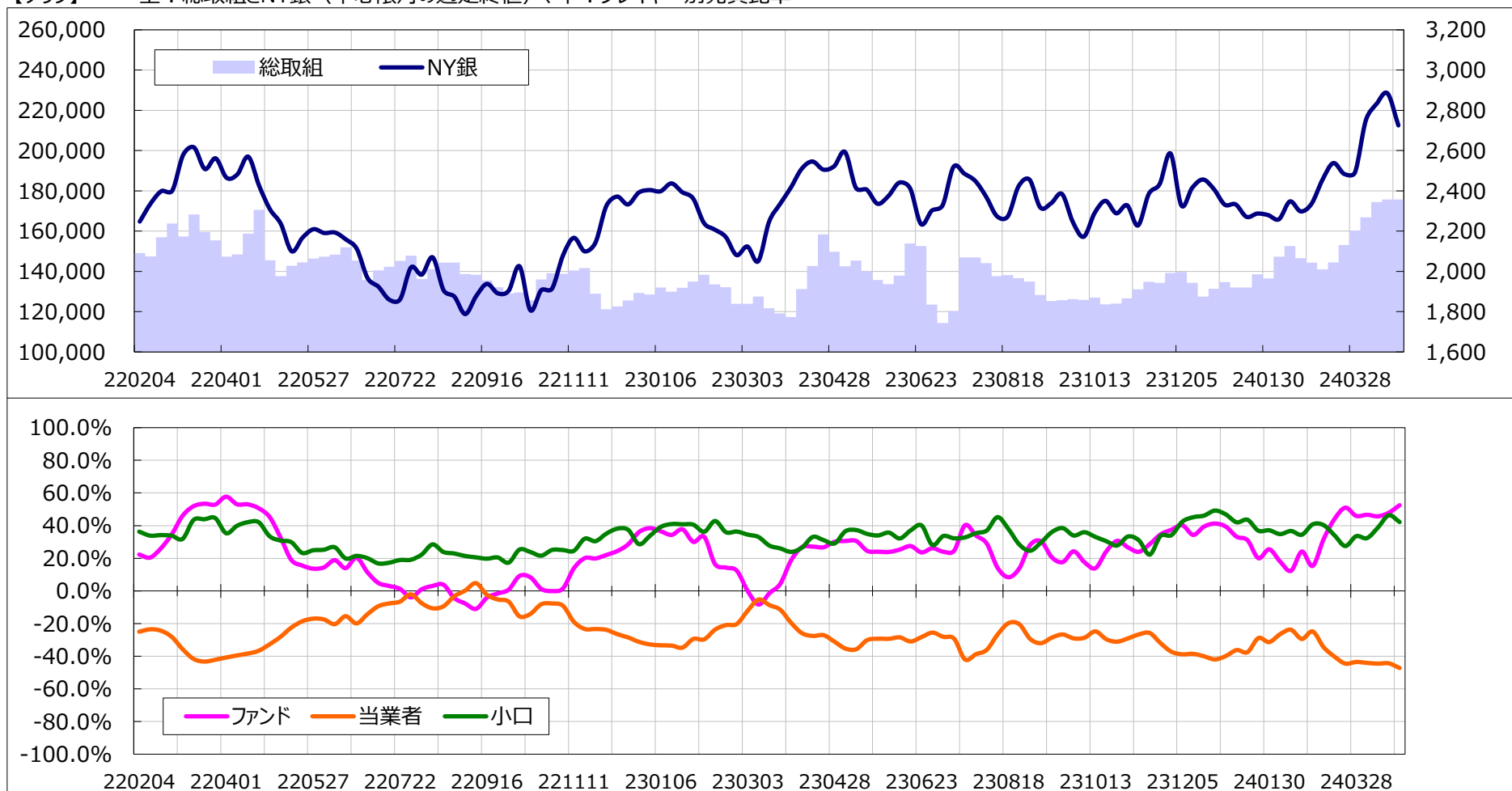
また当資料は、各種の信頼できると考えられる情報源から作成しておりますが、その正確性・完全性を保証するものではありません。【岡地株式会社】

【データ】 玉尻＝「買い枚数－売り枚数」：正の値は買い越し、負の値は売り越し

単位：枚

	総取組	ファンド（大口投机家）				当業者（ヘッジャー）			小口投机家		
		買い	売り	スプレッド	玉尻	買い	売り	玉尻	買い	売り	玉尻
2024/04/16	175,784	82,415	29,056	14,269	53,359	46,442	120,470	-74,028	32,658	11,989	20,669
2024/04/23	175,740	86,178	26,838	15,870	59,340	43,245	120,654	-77,409	30,447	12,378	18,069
増減	-44	3,763	-2,218	1,601	5,981	-3,197	184	-3,381	-2,211	389	-2,600
売買比率	-	-	-	-	52.5%	-	-	-47.2%	-	-	42.2%

【グラフ】 上：総取組とNY銀（中心限月の週足終値）、下：プレイヤー別売買比率



当資料は、情報提供を目的としたものであり、最終的な取引の判断は、お客様ご自身でなされるようお願い致します。

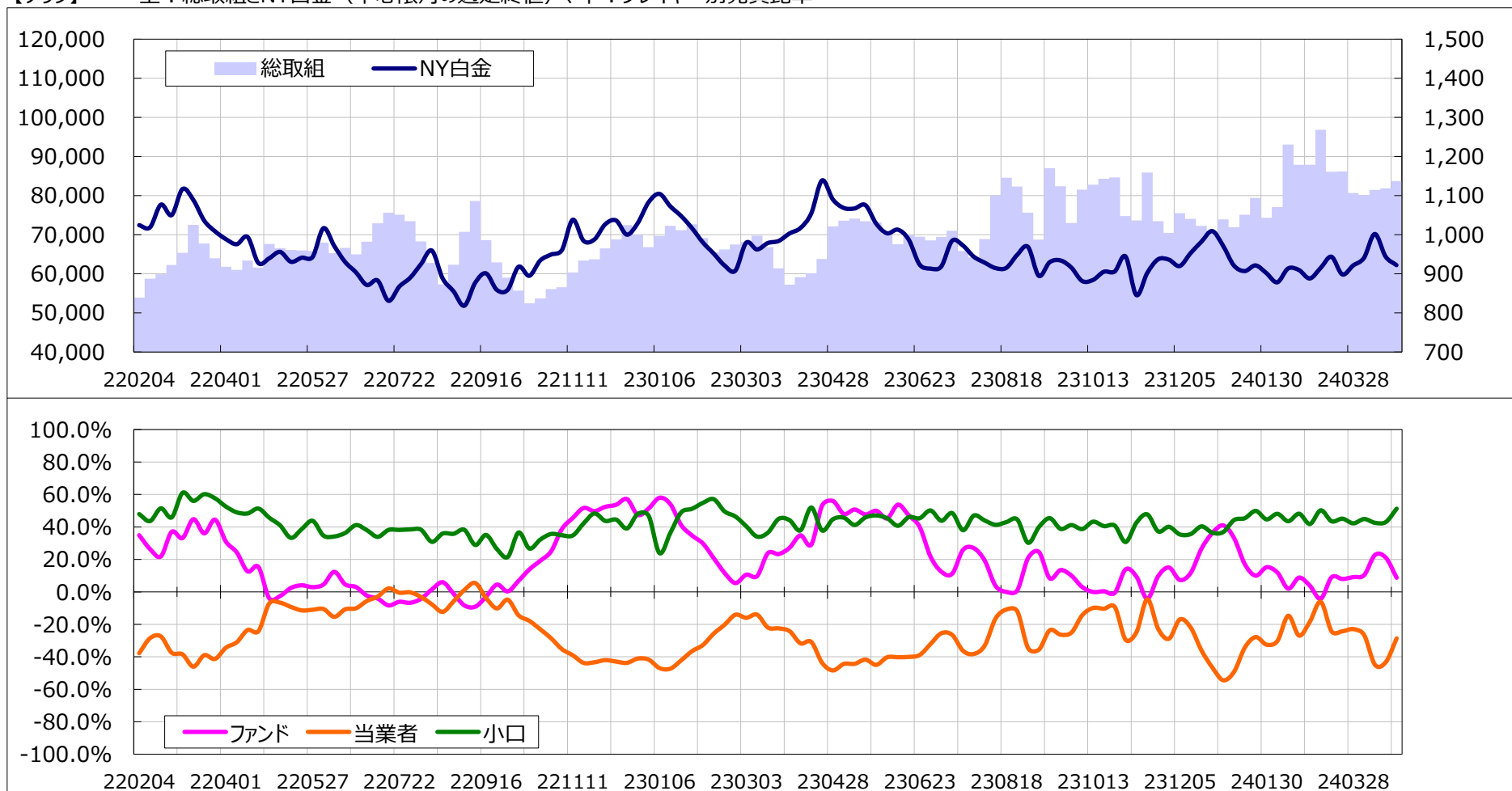
また当資料は、各種の信頼できると考えられる情報源から作成しておりますが、その正確性・完全性を保証するものではありません。【岡地株式会社】

【データ】 玉尻＝「買い枚数－売り枚数」：正の値は買い越し、負の値は売り越し

単位：枚

	総取組	ファンド（大口投機家）				当業者（ヘッジャー）			小口投機家		
		買い	売り	スプレッド	玉尻	買い	売り	玉尻	買い	売り	玉尻
2024/04/16	81,834	52,430	34,189	4,983	18,241	15,494	39,108	-23,614	8,927	3,554	5,373
2024/04/23	83,696	46,596	39,132	7,854	7,464	18,426	33,224	-14,798	10,820	3,486	7,334
増減	1,862	-5,834	4,943	2,871	-10,777	2,932	-5,884	8,816	1,893	-68	1,961
売買比率	-	-	-	-	8.7%	-	-	-28.7%	-	-	51.3%

【グラフ】 上：総取組とNY白金（中心限月の週足終値）、下：プレイヤー別売買比率



当資料は、情報提供を目的としたものであり、最終的な取引の判断は、お客様ご自身でなされるようお願い致します。

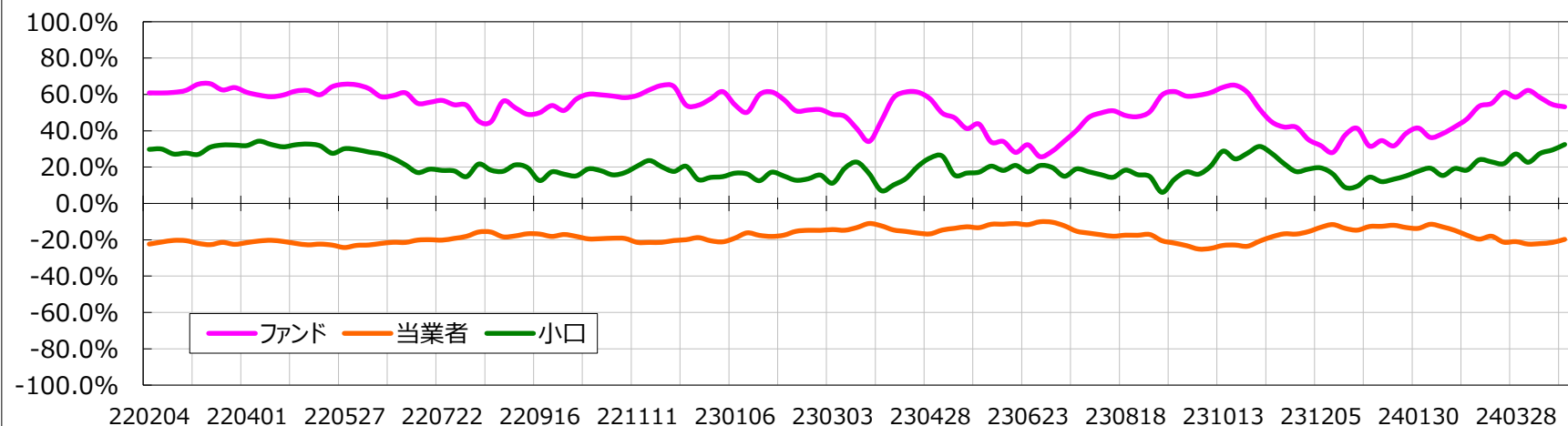
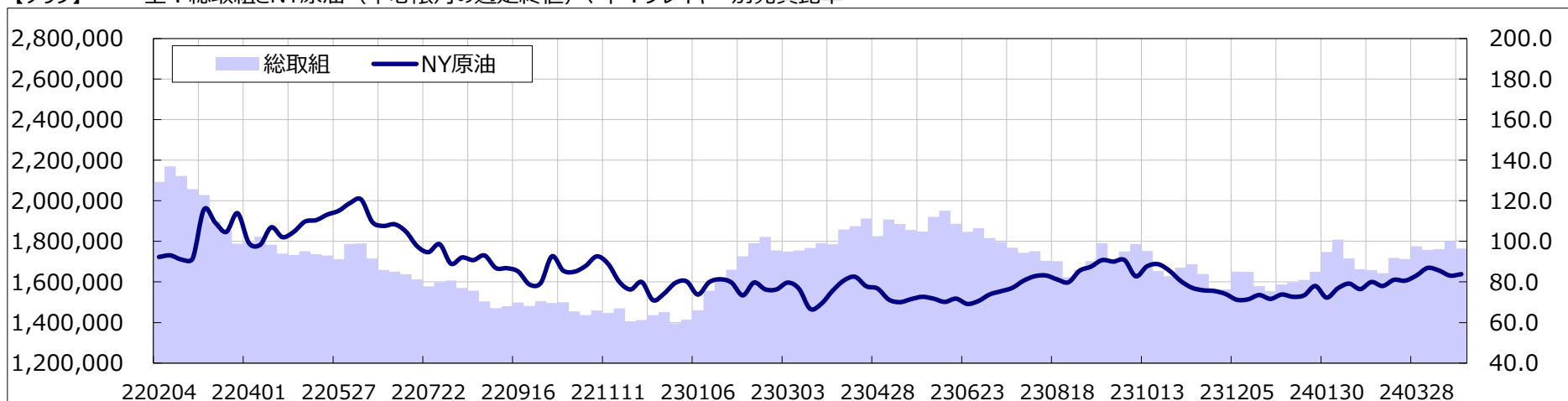
また当資料は、各種の信頼できると考えられる情報源から作成しておりますが、その正確性・完全性を保証するものではありません。【岡地株式会社】

【データ】 玉尻＝「買い枚数－売り枚数」：正の値は買い越し、負の値は売り越し

単位：枚

	総取組	ファンド（大口投機家）				当業者（ヘッジャー）			小口投機家		
		買い	売り	スプレッド	玉尻	買い	売り	玉尻	買い	売り	玉尻
2024/04/16	1,799,606	411,987	121,525	701,503	290,462	601,207	930,291	-329,084	84,909	46,287	38,622
2024/04/23	1,765,266	381,478	116,642	672,593	264,836	624,054	931,579	-307,525	87,141	44,452	42,689
増減	-34,340	-30,509	-4,883	-28,910	-25,626	22,847	1,288	21,559	2,232	-1,835	4,067
売買比率	-	-	-	-	53.2%	-	-	-19.8%	-	-	32.4%

【グラフ】 上：総取組とNY原油（中心限月の週足終値）、下：プレイヤー別売買比率



当資料は、情報提供を目的としたものであり、最終的な取引の判断は、お客様ご自身でなされるようお願い致します。

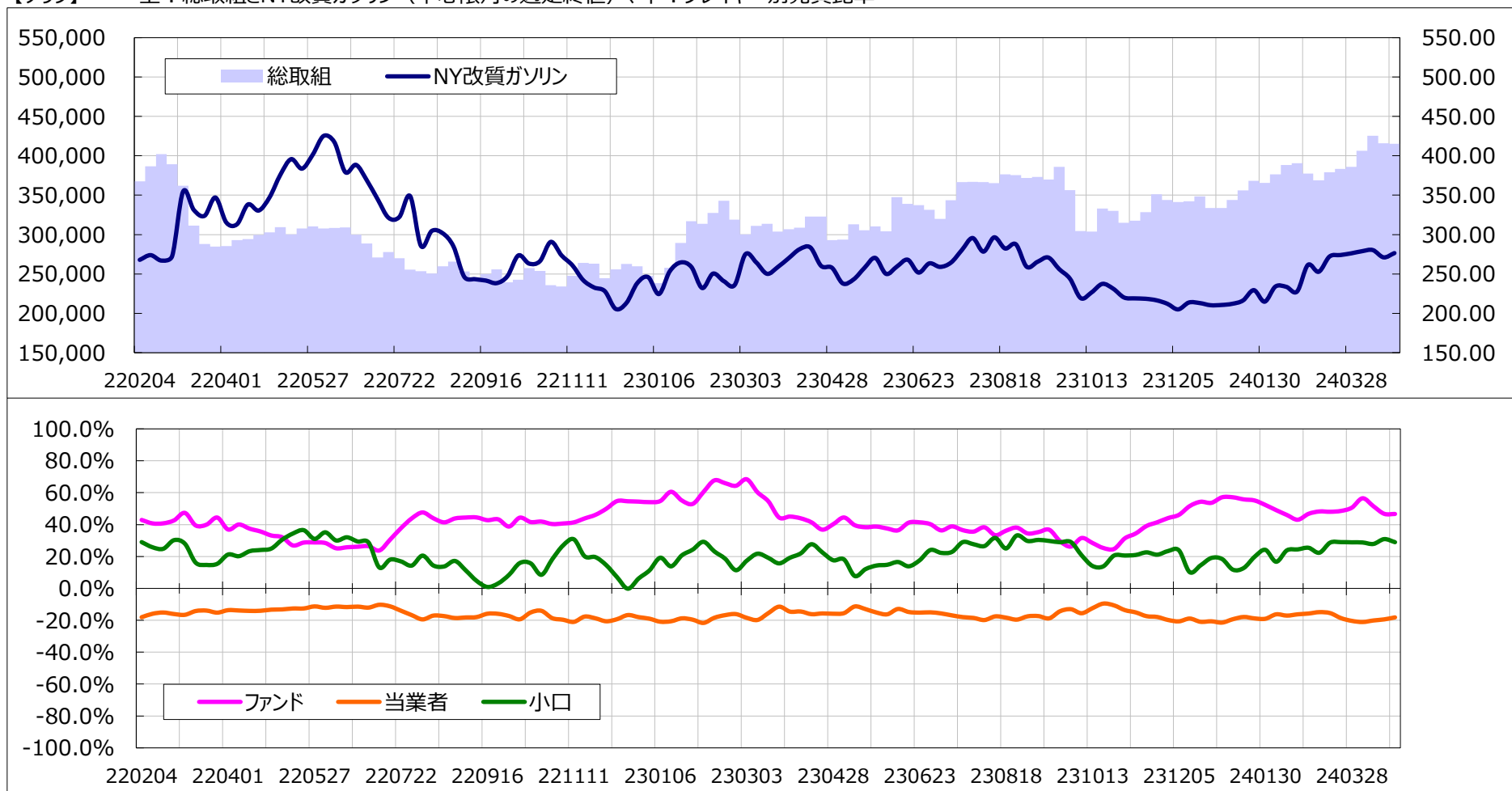
また当資料は、各種の信頼できると考えられる情報源から作成しておりますが、その正確性・完全性を保証するものではありません。【岡地株式会社】

【データ】 玉尻＝「買い枚数－売り枚数」：正の値は買い越し、負の値は売り越し

単位：枚

	総取組	ファンド（大口投机家）				当業者（ヘッジャー）			小口投机家		
		買い	売り	スプレッド	玉尻	買い	売り	玉尻	買い	売り	玉尻
2024/04/16	415,929	121,169	43,959	77,895	77,210	188,084	278,880	-90,796	28,781	15,195	13,586
2024/04/23	415,146	113,671	41,327	82,455	72,344	191,067	275,971	-84,904	27,953	15,393	12,560
増減	-783	-7,498	-2,632	4,560	-4,866	2,983	-2,909	5,892	-828	198	-1,026
売買比率	-	-	-	-	46.7%	-	-	-18.2%	-	-	29.0%

【グラフ】 上：総取組とNY改質ガソリン（中心限月の週足終値）、下：プレイヤー別売買比率



当資料は、情報提供を目的としたものであり、最終的な取引の判断は、お客様ご自身でなされるようお願い致します。

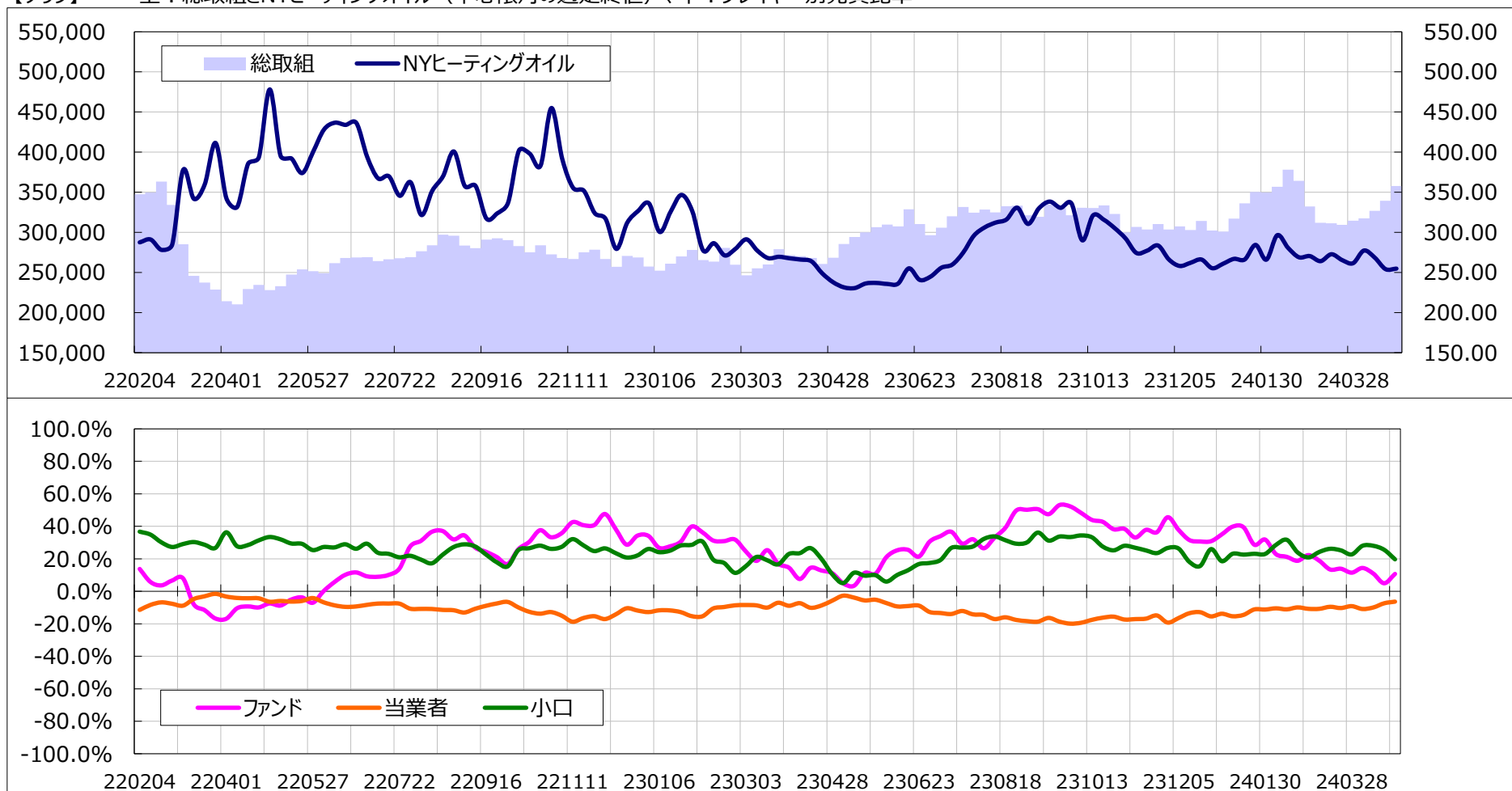
また当資料は、各種の信頼できると考えられる情報源から作成しておりますが、その正確性・完全性を保証するものではありません。【岡地株式会社】

【データ】 玉尻＝「買い枚数－売り枚数」：正の値は買い越し、負の値は売り越し

単位：枚

	総取組	ファンド（大口投機家）				当業者（ヘッジャー）			小口投機家		
		買い	売り	スプレッド	玉尻	買い	売り	玉尻	買い	売り	玉尻
2024/04/16	339,288	46,825	42,401	82,793	4,424	158,604	183,822	-25,218	51,066	30,272	20,794
2024/04/23	357,753	43,399	35,000	97,871	8,399	171,389	194,630	-23,241	45,094	30,252	14,842
増減	18,465	-3,426	-7,401	15,078	3,975	12,785	10,808	1,977	-5,972	-20	-5,952
売買比率	-	-	-	-	10.7%	-	-	-6.3%	-	-	19.7%

【グラフ】 上：総取組とNYヒートンクオイル（中心限月の週足終値）、下：プレイヤー別売買比率



当資料は、情報提供を目的としたものであり、最終的な取引の判断は、お客様ご自身でなされるようお願い致します。

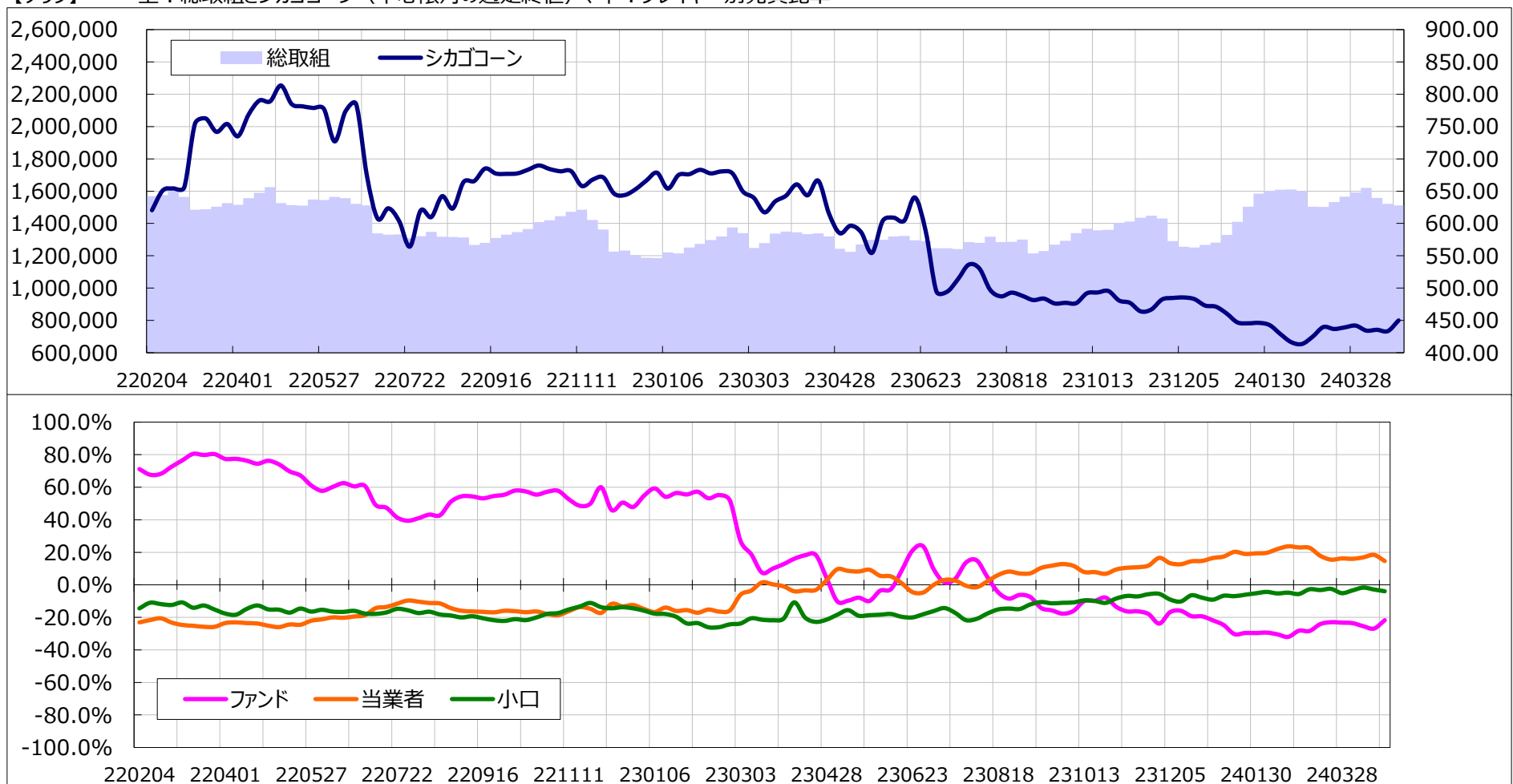
また当資料は、各種の信頼できると考えられる情報源から作成しておりますが、その正確性・完全性を保証するものではありません。【岡地株式会社】

【データ】 玉尻＝「買い枚数－売り枚数」：正の値は買い越し、負の値は売り越し

単位：枚

	総取組	ファンド（大口投機家）				当業者（ヘッジャー）			小口投機家		
		買い	売り	スプレッド	玉尻	買い	売り	玉尻	買い	売り	玉尻
2024/04/16	1,520,896	278,571	483,428	396,320	-204,857	688,963	474,793	214,170	157,042	166,355	-9,313
2024/04/23	1,512,625	288,529	448,697	398,360	-160,168	676,526	504,138	172,388	149,210	161,430	-12,220
増減	-8,271	9,958	-34,731	2,040	44,689	-12,437	29,345	-41,782	-7,832	-4,925	-2,907
売買比率	-	-	-	-	-21.7%	-	-	14.6%	-	-	-3.9%

【グラフ】 上：総取組とシカゴコーン（中心限月の週足終値）、下：プレイヤー別売買比率



当資料は、情報提供を目的としたものであり、最終的な取引の判断は、お客様ご自身でなされるようお願い致します。

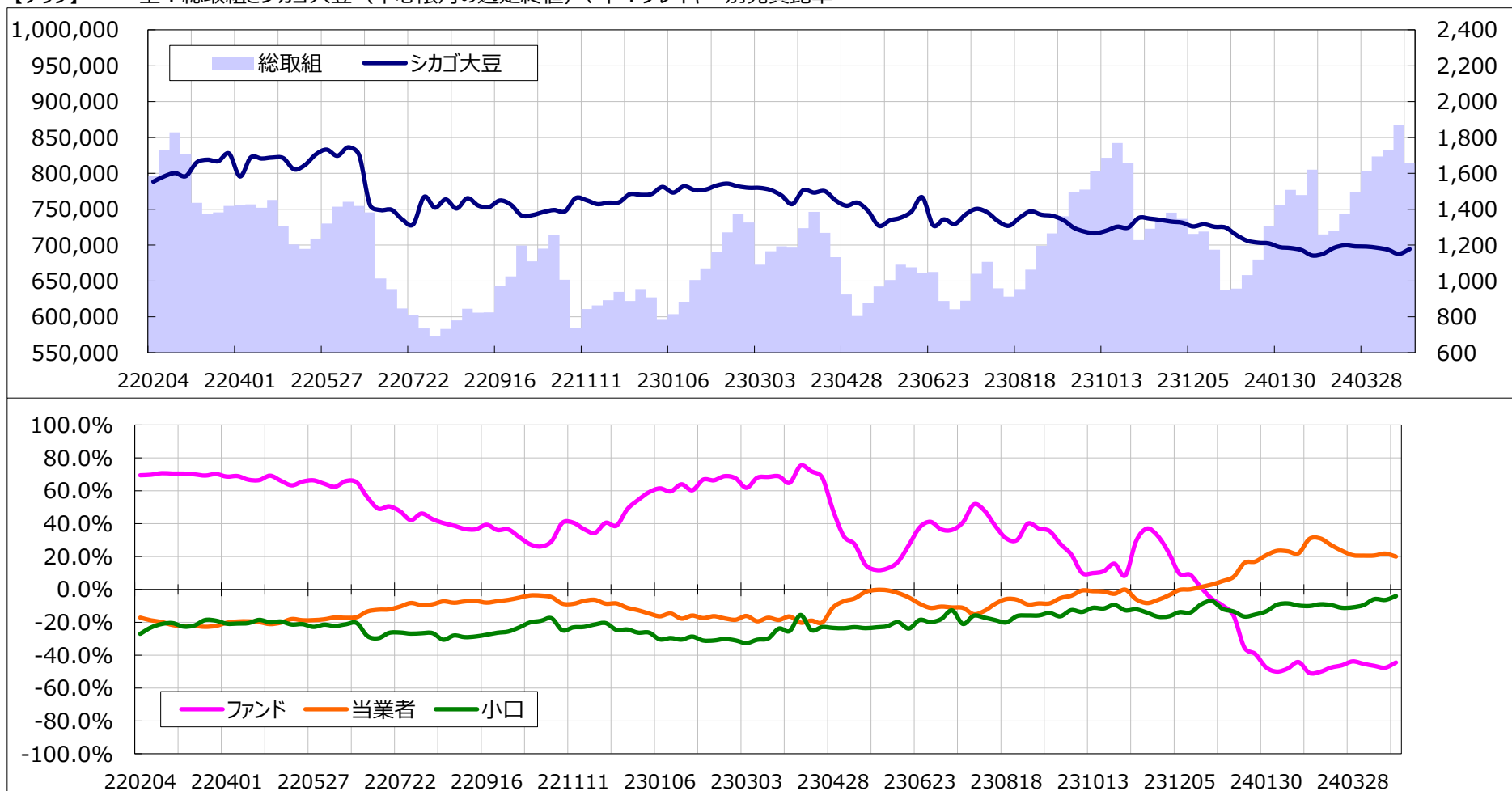
また当資料は、各種の信頼できると考えられる情報源から作成しておりますが、その正確性・完全性を保証するものではありません。【岡地株式会社】

【データ】 玉尻＝「買い枚数－売り枚数」：正の値は買い越し、負の値は売り越し

単位：枚

	総取組	ファンド（大口投機家）				当業者（ヘッジャー）			小口投機家		
		買い	売り	スプレッド	玉尻	買い	売り	玉尻	買い	売り	玉尻
2024/04/16	867,734	94,418	266,311	213,304	-171,893	503,032	323,314	179,718	56,980	64,805	-7,825
2024/04/23	814,420	96,430	251,000	183,008	-154,570	479,373	320,051	159,322	55,609	60,361	-4,752
増減	-53,314	2,012	-15,311	-30,296	17,323	-23,659	-3,263	-20,396	-1,371	-4,444	3,073
売買比率	-	-	-	-	-44.5%	-	-	19.9%	-	-	-4.1%

【グラフ】 上：総取組とシカゴ大豆（中心限月の週足終値）、下：プレイヤー別売買比率



当資料は、情報提供を目的としたものであり、最終的な取引の判断は、お客様ご自身でなされるようお願い致します。

また当資料は、各種の信頼できると考えられる情報源から作成しておりますが、その正確性・完全性を保証するものではありません。【岡地株式会社】