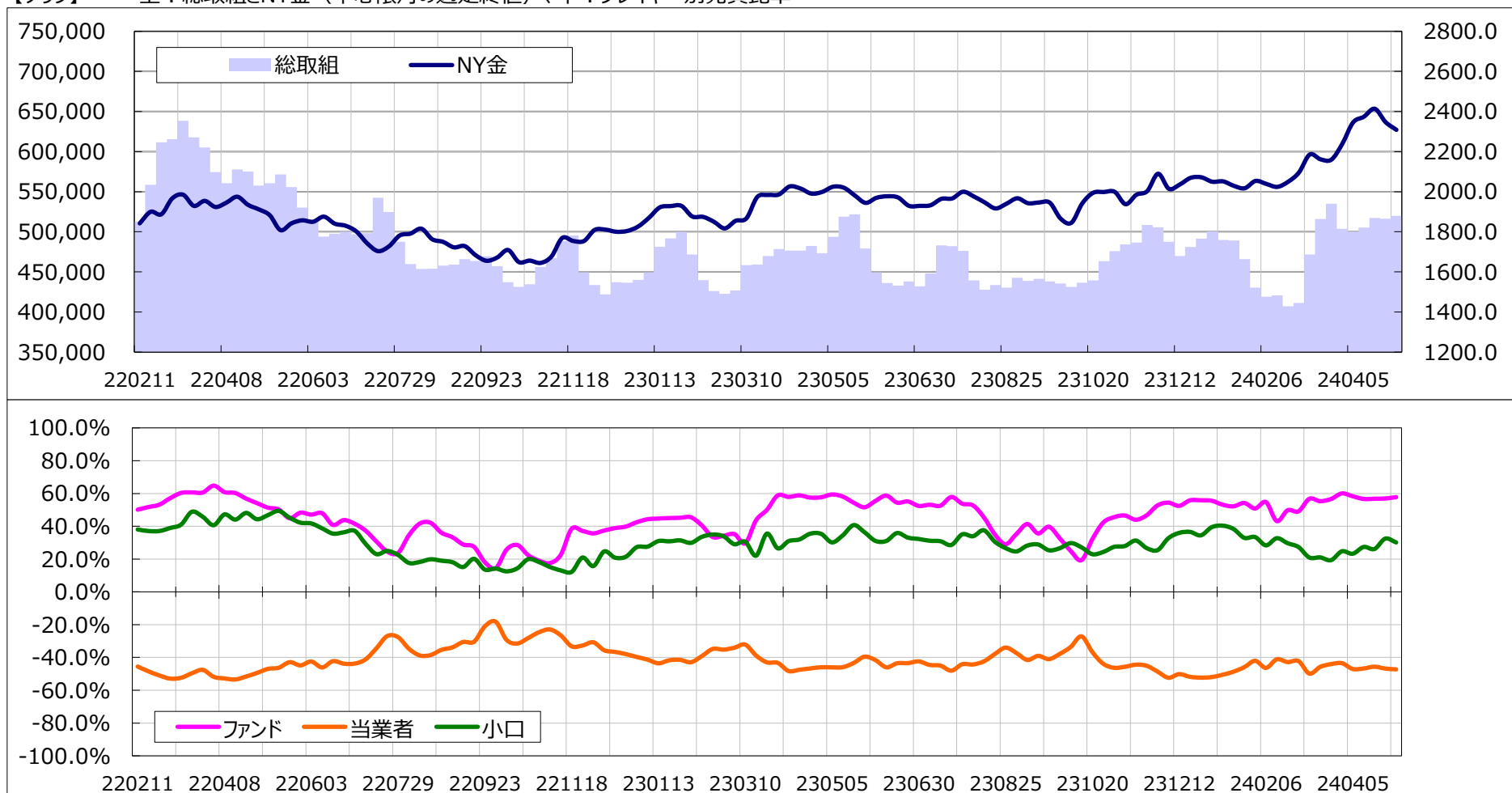


【データ】 玉尻＝「買い枚数－売り枚数」：正の値は買い越し、負の値は売り越し

単位：枚

	総取組	ファンド（大口投机家）				当業者（ヘッジャー）			小口投机家		
		買い	売り	スプレッド	玉尻	買い	売り	玉尻	買い	売り	玉尻
2024/04/23	516,249	279,535	76,644	58,717	202,891	129,083	355,955	-226,872	48,914	24,933	23,981
2024/04/30	519,791	278,850	74,640	63,742	204,210	126,925	354,423	-227,498	50,274	26,986	23,288
増減	3,542	-685	-2,004	5,025	1,319	-2,158	-1,532	-626	1,360	2,053	-693
売買比率	-	-	-	-	57.8%	-	-	-47.3%	-	-	30.1%

【グラフ】 上：総取組とNY金（中心限月の週足終値）、下：プレイヤー別売買比率



当資料は、情報提供を目的としたものであり、最終的な取引の判断は、お客様ご自身でなされるようお願い致します。

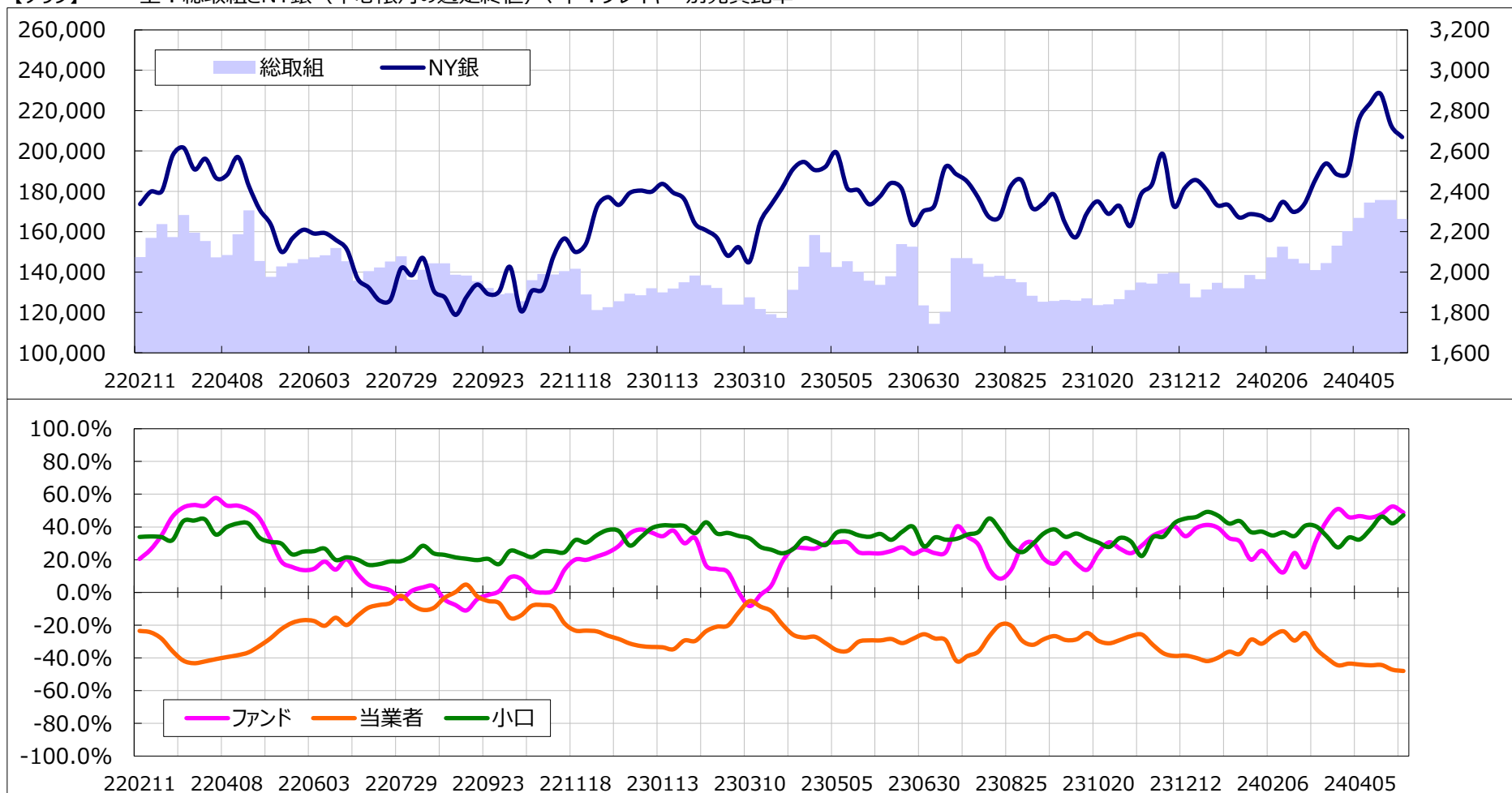
また当資料は、各種の信頼できると考えられる情報源から作成しておりますが、その正確性・完全性を保証するものではありません。【岡地株式会社】

【データ】 玉尻＝「買い枚数－売り枚数」：正の値は買い越し、負の値は売り越し

単位：枚

	総取組	ファンド（大口投機家）				当業者（ヘッジャー）			小口投機家		
		買い	売り	スプレッド	玉尻	買い	売り	玉尻	買い	売り	玉尻
2024/04/23	175,740	86,178	26,838	15,870	59,340	43,245	120,654	-77,409	30,447	12,378	18,069
2024/04/30	166,315	83,094	28,600	10,167	54,494	40,745	115,941	-75,196	32,309	11,607	20,702
増減	-9,425	-3,084	1,762	-5,703	-4,846	-2,500	-4,713	2,213	1,862	-771	2,633
売買比率	-	-	-	-	48.8%	-	-	-48.0%	-	-	47.1%

【グラフ】 上：総取組とNY銀（中心限月の週足終値）、下：プレイヤー別売買比率



当資料は、情報提供を目的としたものであり、最終的な取引の判断は、お客様ご自身でなされるようお願い致します。

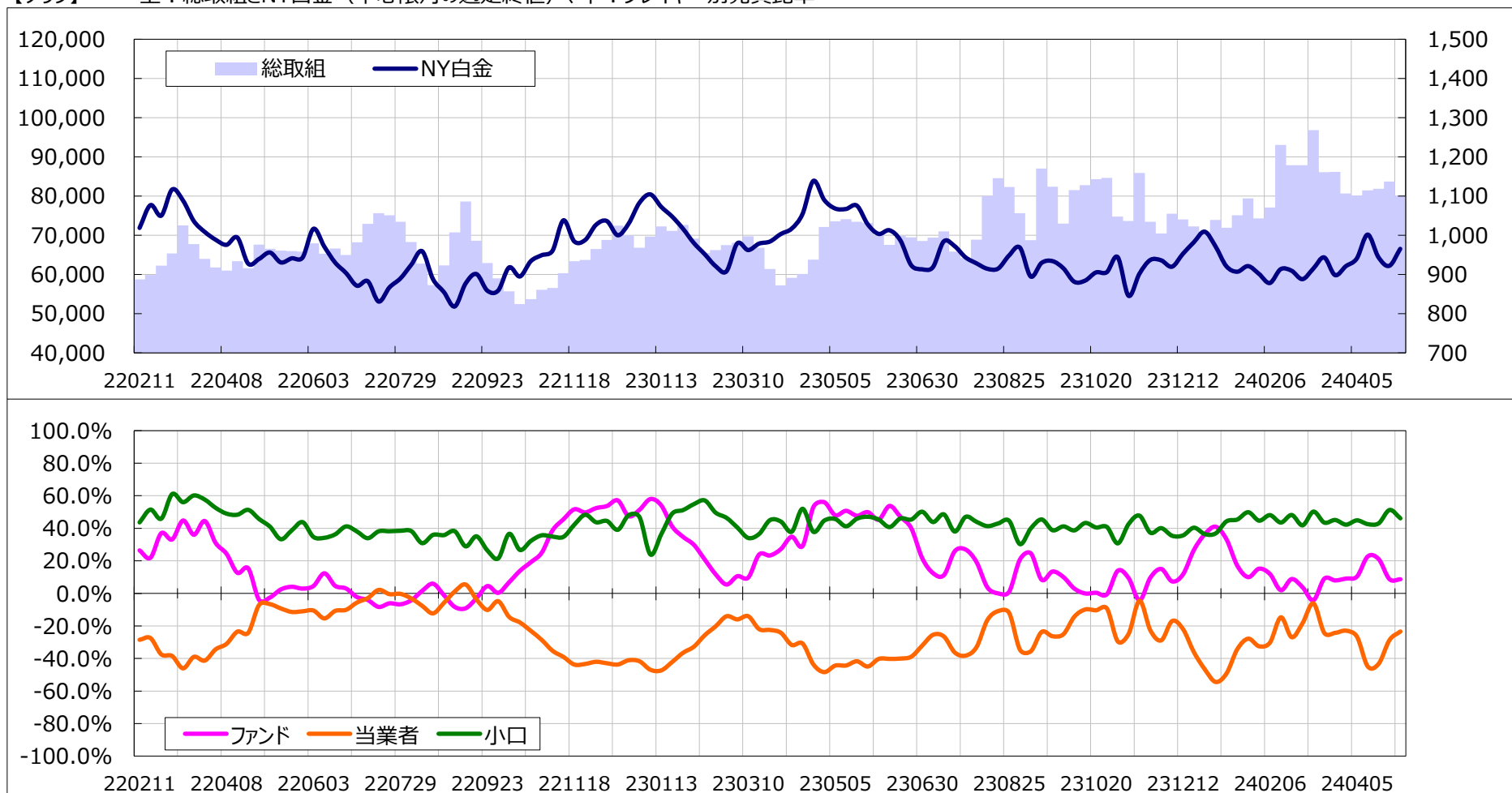
また当資料は、各種の信頼できると考えられる情報源から作成しておりますが、その正確性・完全性を保証するものではありません。【岡地株式会社】

【データ】 玉尻＝「買い枚数－売り枚数」：正の値は買い越し、負の値は売り越し

単位：枚

	総取組	ファンド（大口投機家）				当業者（ヘッジャー）			小口投機家		
		買い	売り	スプレッド	玉尻	買い	売り	玉尻	買い	売り	玉尻
2024/04/23	83,696	46,596	39,132	7,854	7,464	18,426	33,224	-14,798	10,820	3,486	7,334
2024/04/30	80,142	42,532	35,735	7,915	6,797	20,552	33,122	-12,570	9,143	3,370	5,773
増減	-3,554	-4,064	-3,397	61	-667	2,126	-102	2,228	-1,677	-116	-1,561
売買比率	-	-	-	-	8.7%	-	-	-23.4%	-	-	46.1%

【グラフ】 上：総取組とNY白金（中心限月の週足終値）、下：プレイヤー別売買比率



当資料は、情報提供を目的としたものであり、最終的な取引の判断は、お客様ご自身でなされるようお願い致します。

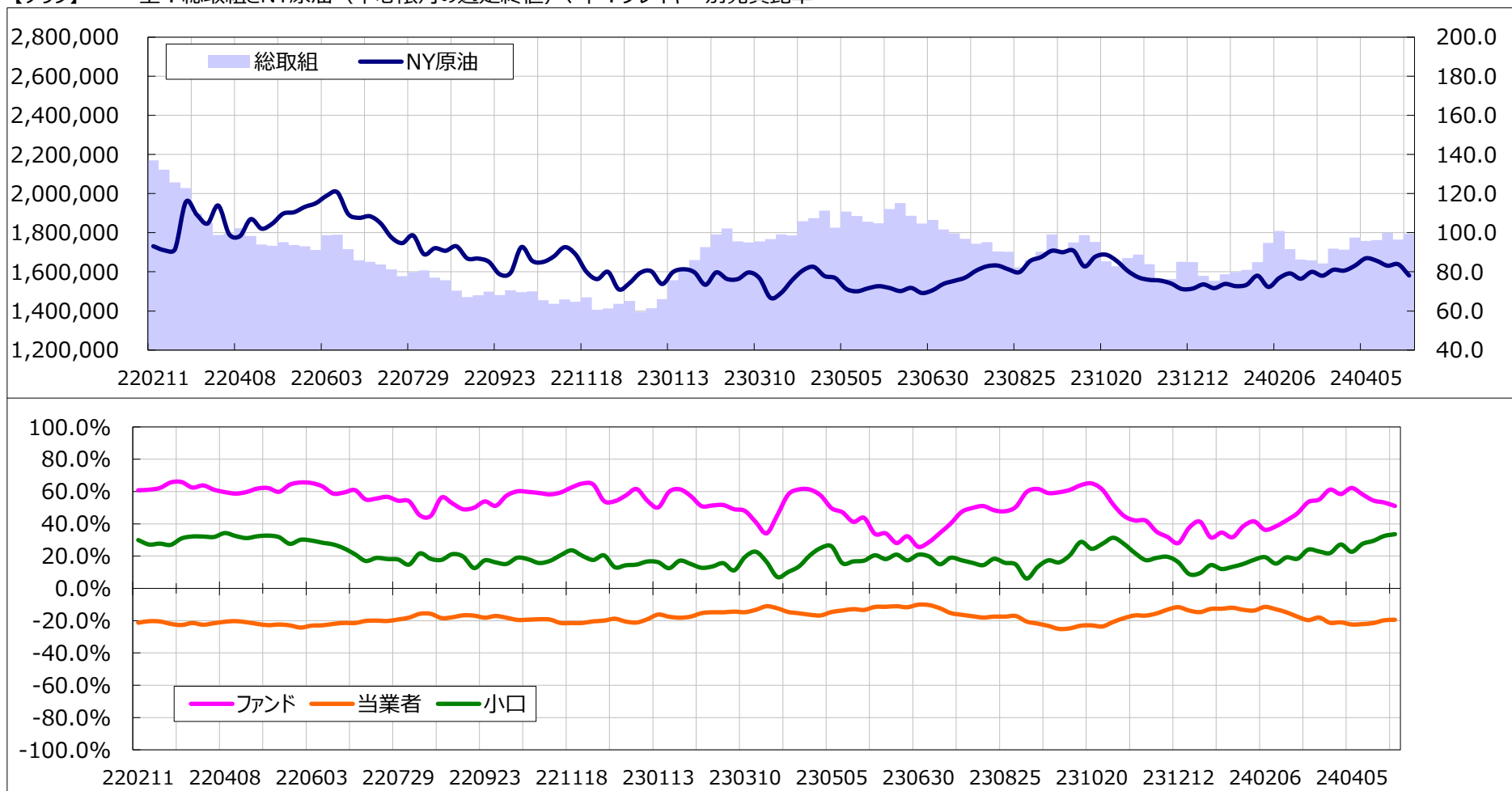
また当資料は、各種の信頼できると考えられる情報源から作成しておりますが、その正確性・完全性を保証するものではありません。【岡地株式会社】

【データ】 玉尻＝「買い枚数－売り枚数」：正の値は買い越し、負の値は売り越し

単位：枚

	総取組	ファンド（大口投機家）				当業者（ヘッジャー）			小口投機家		
		買い	売り	スプレッド	玉尻	買い	売り	玉尻	買い	売り	玉尻
2024/04/23	1,765,266	381,478	116,642	672,593	264,836	624,054	931,579	-307,525	87,141	44,452	42,689
2024/04/30	1,794,542	392,782	127,321	675,266	265,461	640,379	949,122	-308,743	86,115	42,833	43,282
増減	29,276	11,304	10,679	2,673	625	16,325	17,543	-1,218	-1,026	-1,619	593
売買比率	-	-	-	-	51.0%	-	-	-19.4%	-	-	33.6%

【グラフ】 上：総取組とNY原油（中心限月の週足終値）、下：プレイヤー別売買比率



当資料は、情報提供を目的としたものであり、最終的な取引の判断は、お客様ご自身でなされるようお願い致します。

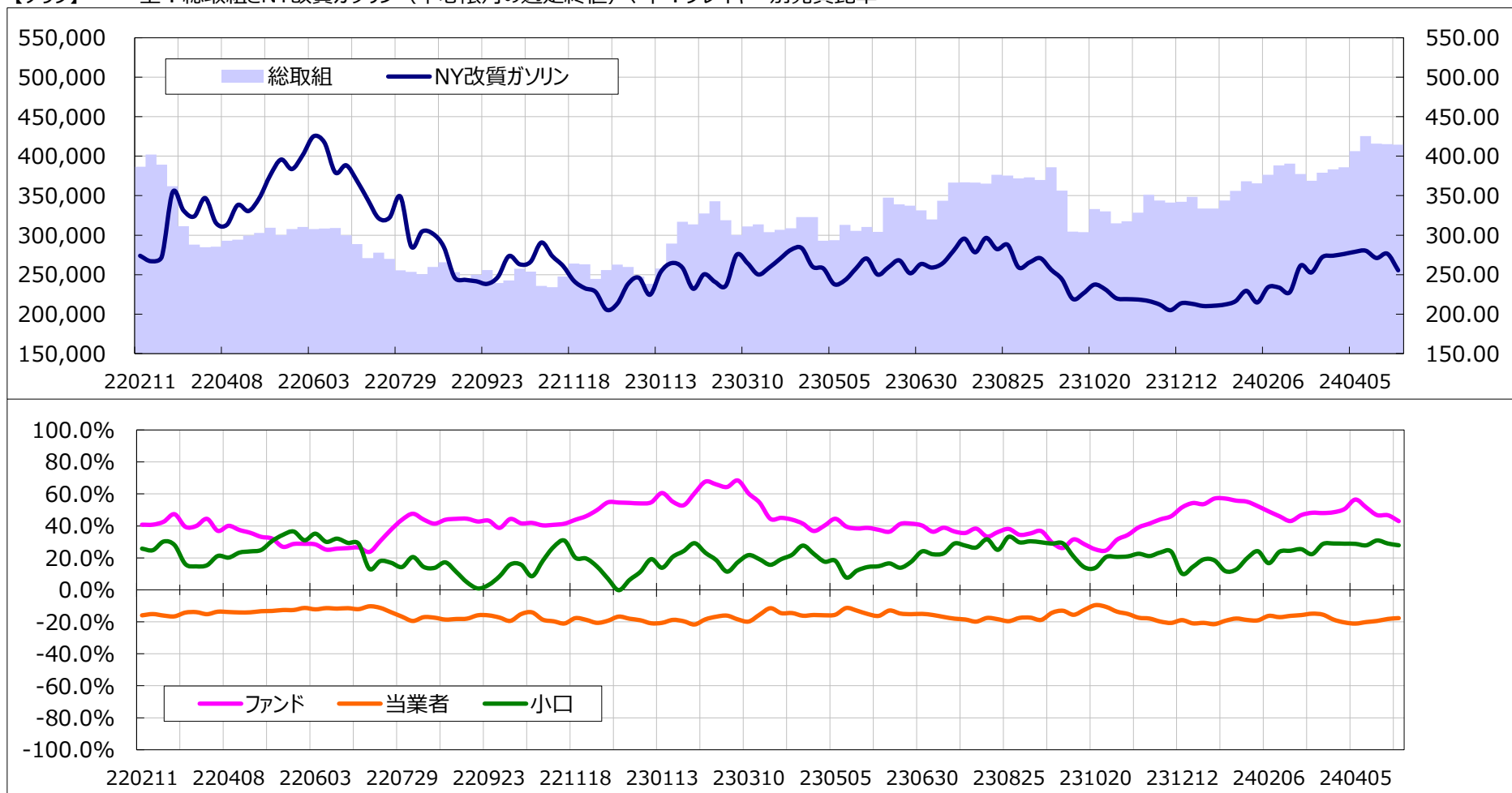
また当資料は、各種の信頼できると考えられる情報源から作成しておりますが、その正確性・完全性を保証するものではありません。【岡地株式会社】

【データ】 玉尻＝「買い枚数－売り枚数」：正の値は買い越し、負の値は売り越し

単位：枚

	総取組	ファンド（大口投机家）				当業者（ヘッジャー）			小口投机家		
		買い	売り	スプレッド	玉尻	買い	売り	玉尻	買い	売り	玉尻
2024/04/23	415,146	113,671	41,327	82,455	72,344	191,067	275,971	-84,904	27,953	15,393	12,560
2024/04/30	414,745	112,239	44,761	90,257	67,478	185,003	264,362	-79,359	27,246	15,365	11,881
増減	-401	-1,432	3,434	7,802	-4,866	-6,064	-11,609	5,545	-707	-28	-679
売買比率	-	-	-	-	43.0%	-	-	-17.7%	-	-	27.9%

【グラフ】 上：総取組とNY改質ガソリン（中心限月の週足終値）、下：プレイヤー別売買比率



当資料は、情報提供を目的としたものであり、最終的な取引の判断は、お客様ご自身でなされるようお願い致します。

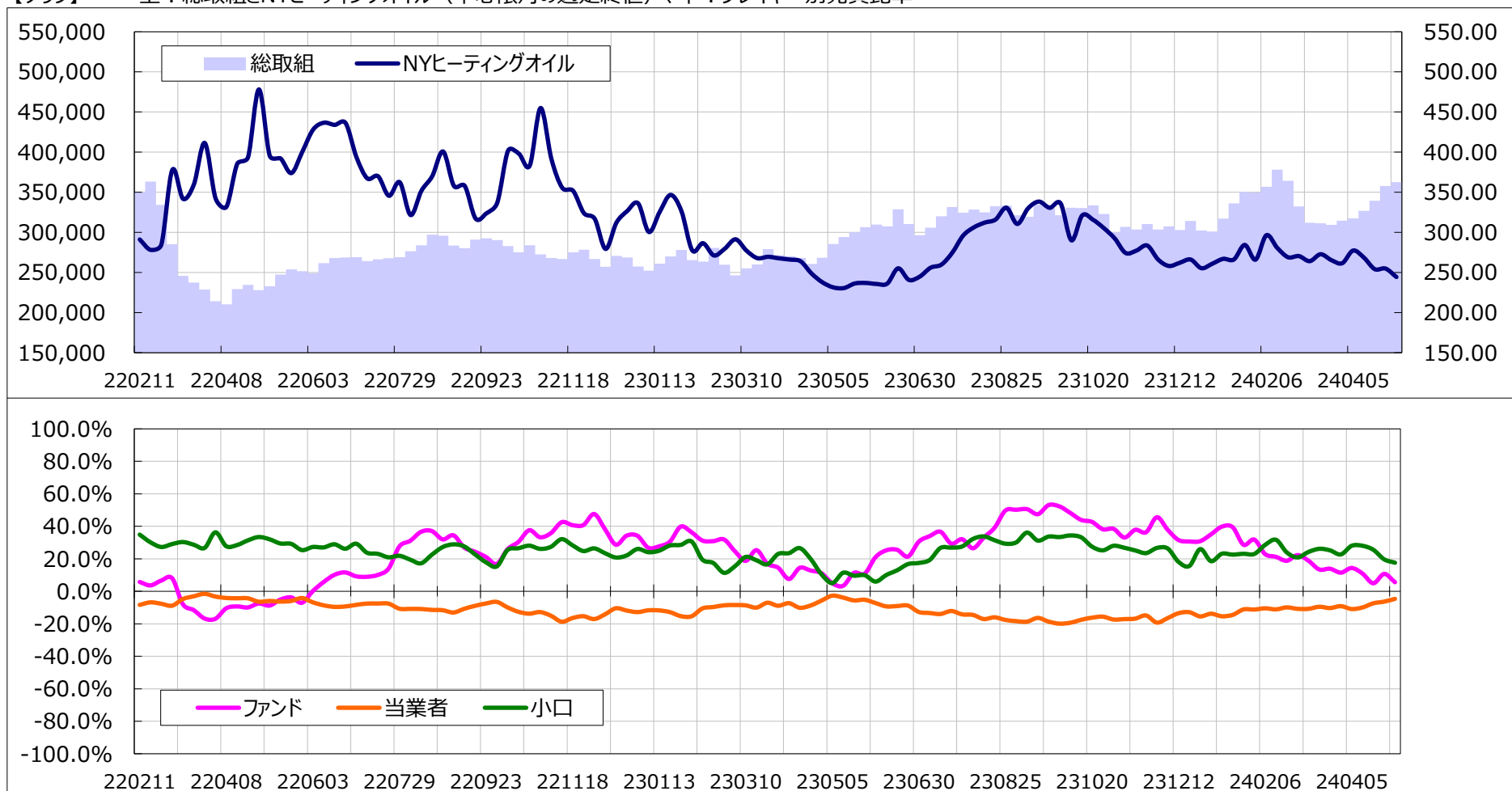
また当資料は、各種の信頼できると考えられる情報源から作成しておりますが、その正確性・完全性を保証するものではありません。【岡地株式会社】

【データ】 玉尻＝「買い枚数－売り枚数」：正の値は買い越し、負の値は売り越し

単位：枚

	総取組	ファンド（大口投機家）				当業者（ヘッジャー）			小口投機家		
		買い	売り	スプレッド	玉尻	買い	売り	玉尻	買い	売り	玉尻
2024/04/23	357,753	43,399	35,000	97,871	8,399	171,389	194,630	-23,241	45,094	30,252	14,842
2024/04/30	362,786	40,383	36,111	101,648	4,272	177,405	194,653	-17,248	43,350	30,374	12,976
増減	5,033	-3,016	1,111	3,777	-4,127	6,016	23	5,993	-1,744	122	-1,866
売買比率	-	-	-	-	5.6%	-	-	-4.6%	-	-	17.6%

【グラフ】 上：総取組とNYヒーティングオイル（中心限月の週足終値）、下：プレイヤー別売買比率



当資料は、情報提供を目的としたものであり、最終的な取引の判断は、お客様ご自身でなされるようお願い致します。

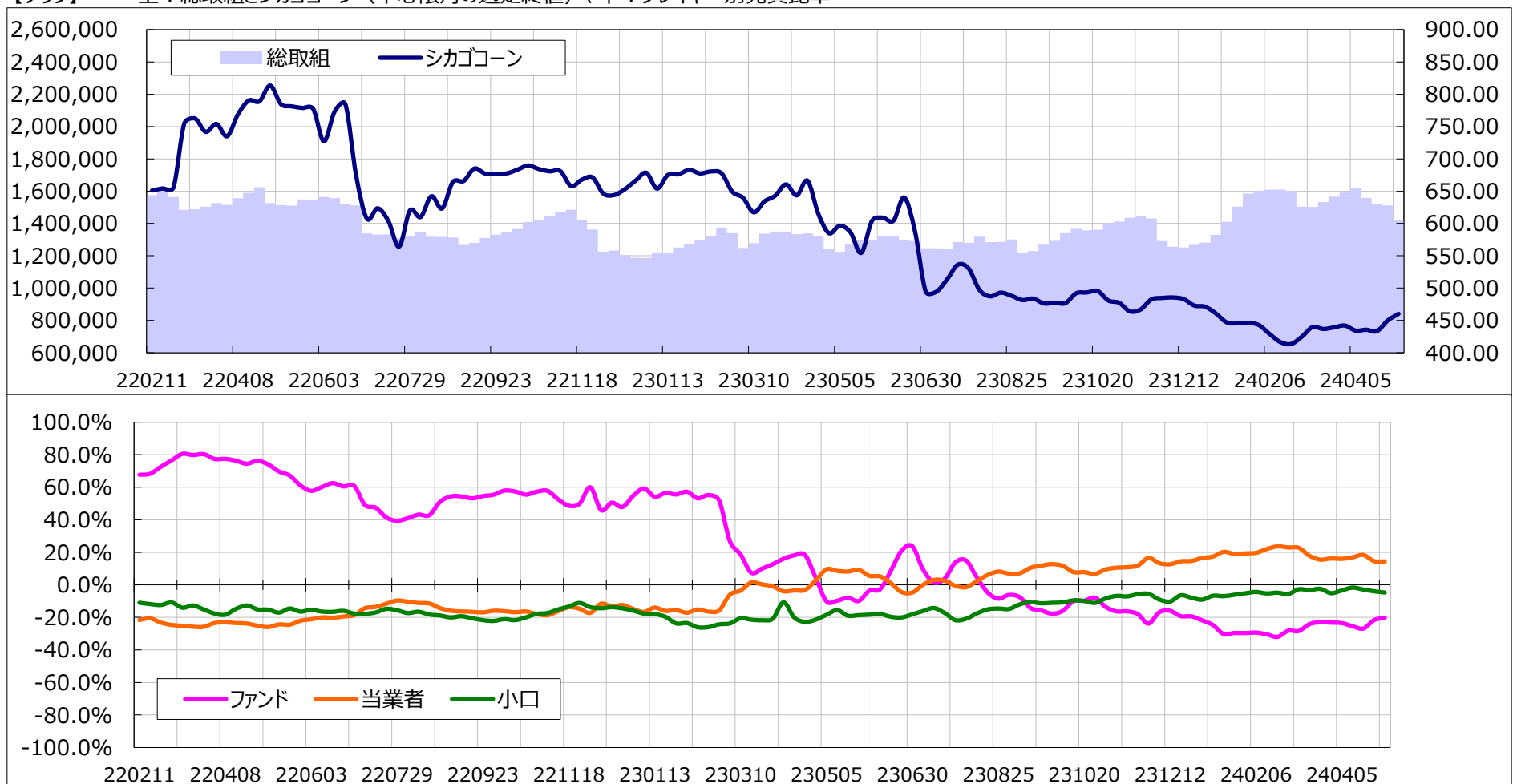
また当資料は、各種の信頼できると考えられる情報源から作成しておりますが、その正確性・完全性を保証するものではありません。【岡地株式会社】

【データ】 玉尻＝「買い枚数－売り枚数」：正の値は買い越し、負の値は売り越し

単位：枚

	総取組	ファンド（大口投機家）				当業者（ヘッジャー）			小口投機家		
		買い	売り	スプレッド	玉尻	買い	売り	玉尻	買い	売り	玉尻
2024/04/23	1,512,625	288,529	448,697	398,360	-160,168	676,526	504,138	172,388	149,210	161,430	-12,220
2024/04/30	1,417,715	284,015	427,439	370,777	-143,424	624,235	467,130	157,105	138,688	152,369	-13,681
増減	-94,910	-4,514	-21,258	-27,583	16,744	-52,291	-37,008	-15,283	-10,522	-9,061	-1,461
売買比率	-	-	-	-	-20.2%	-	-	14.4%	-	-	-4.7%

【グラフ】 上：総取組とシカゴコーン（中心限月の週足終値）、下：プレイヤー別売買比率



当資料は、情報提供を目的としたものであり、最終的な取引の判断は、お客様ご自身でなされるようお願い致します。

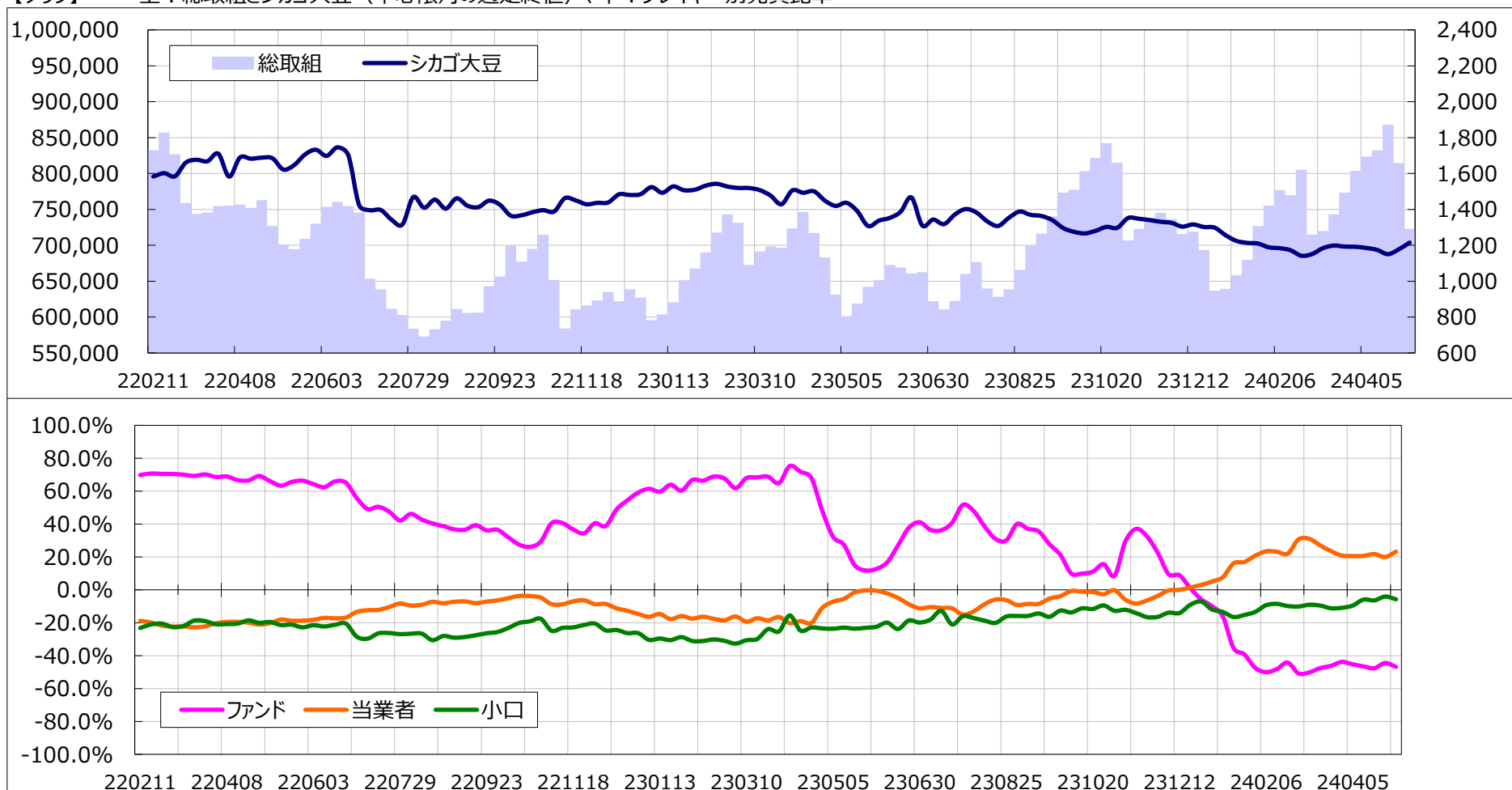
また当資料は、各種の信頼できると考えられる情報源から作成しておりますが、その正確性・完全性を保証するものではありません。【岡地株式会社】

【データ】 玉尻＝「買い枚数－売り枚数」：正の値は買い越し、負の値は売り越し

単位：枚

	総取組	ファンド（大口投機家）				当業者（ヘッジャー）			小口投機家		
		買い	売り	スプレッド	玉尻	買い	売り	玉尻	買い	売り	玉尻
2024/04/23	814,420	96,430	251,000	183,008	-154,570	479,373	320,051	159,322	55,609	60,361	-4,752
2024/04/30	722,851	92,100	254,443	130,928	-162,343	447,805	279,129	168,676	52,018	58,351	-6,333
増減	-91,569	-4,330	3,443	-52,080	-7,773	-31,568	-40,922	9,354	-3,591	-2,010	-1,581
売買比率	-	-	-	-	-46.8%	-	-	23.2%	-	-	-5.7%

【グラフ】 上：総取組とシカゴ大豆（中心限月の週足終値）、下：プレイヤー別売買比率



当資料は、情報提供を目的としたものであり、最終的な取引の判断は、お客様ご自身でなされるようお願い致します。

また当資料は、各種の信頼できると考えられる情報源から作成しておりますが、その正確性・完全性を保証するものではありません。【岡地株式会社】