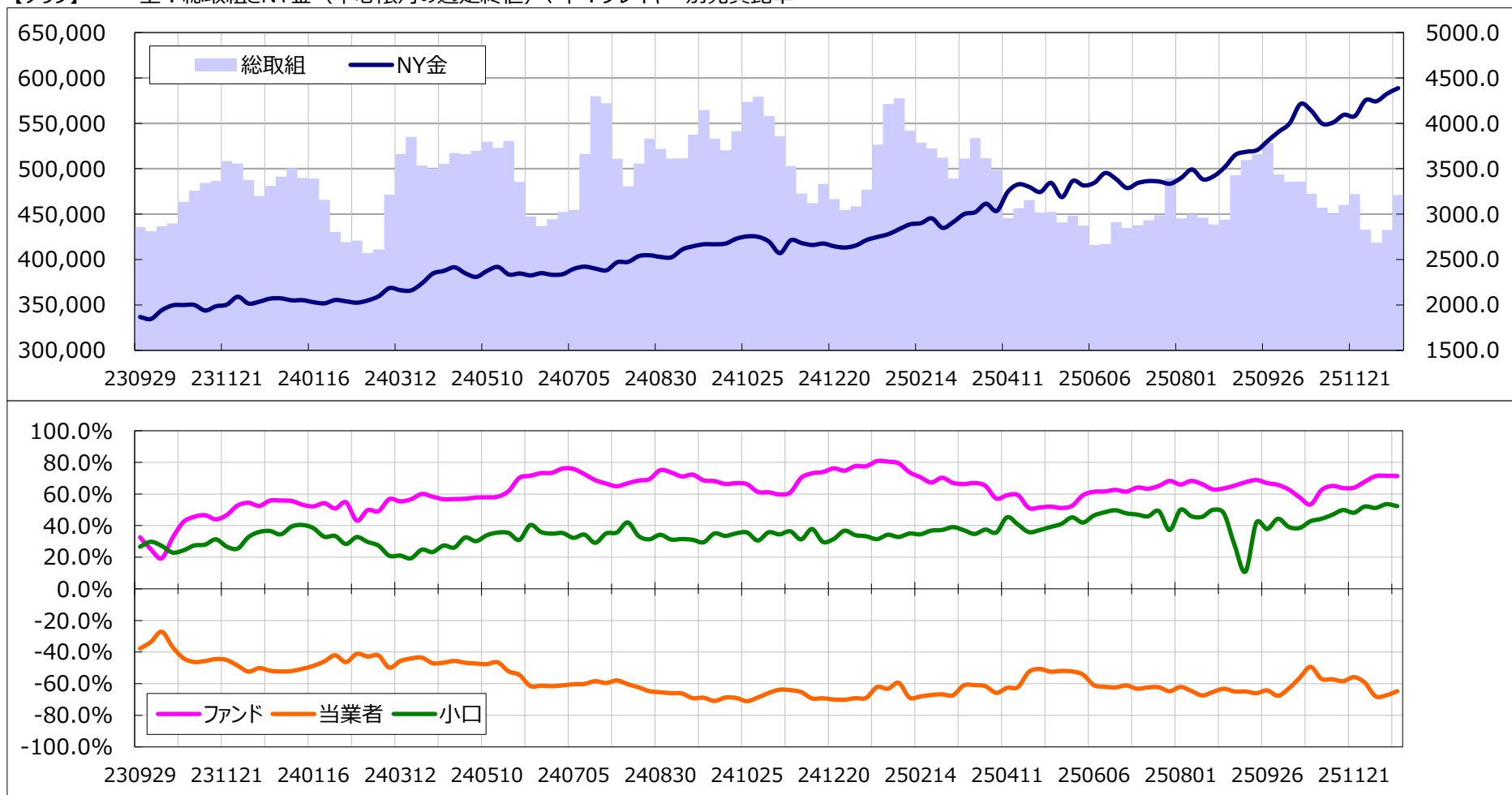


【データ】 玉尻＝「買い枚数－売り枚数」：正の値は買い越し、負の値は売り越し

単位：枚

	総取組	ファンド（大口投機家）				当業者（ヘッジャー）			小口投機家		
		買い	売り	スプレッド	玉尻	買い	売り	玉尻	買い	売り	玉尻
2025/12/09	432,569	268,485	44,599	44,892	223,886	63,707	326,286	-262,579	55,485	16,792	38,693
2025/12/16	471,093	280,920	46,942	56,723	233,978	74,655	349,013	-274,358	58,795	18,415	40,380
増減	38,524	12,435	2,343	11,831	10,092	10,948	22,727	-11,779	3,310	1,623	1,687
売買比率	-	-	-	-	71.4%	-	-	-64.8%	-	-	52.3%

【グラフ】 上：総取組とNY金（中心限月の週足終値）、下：プレイヤー別売買比率



当資料は、情報提供を目的としたものであり、最終的な取引の判断は、お客様ご自身でなされるようお願い致します。

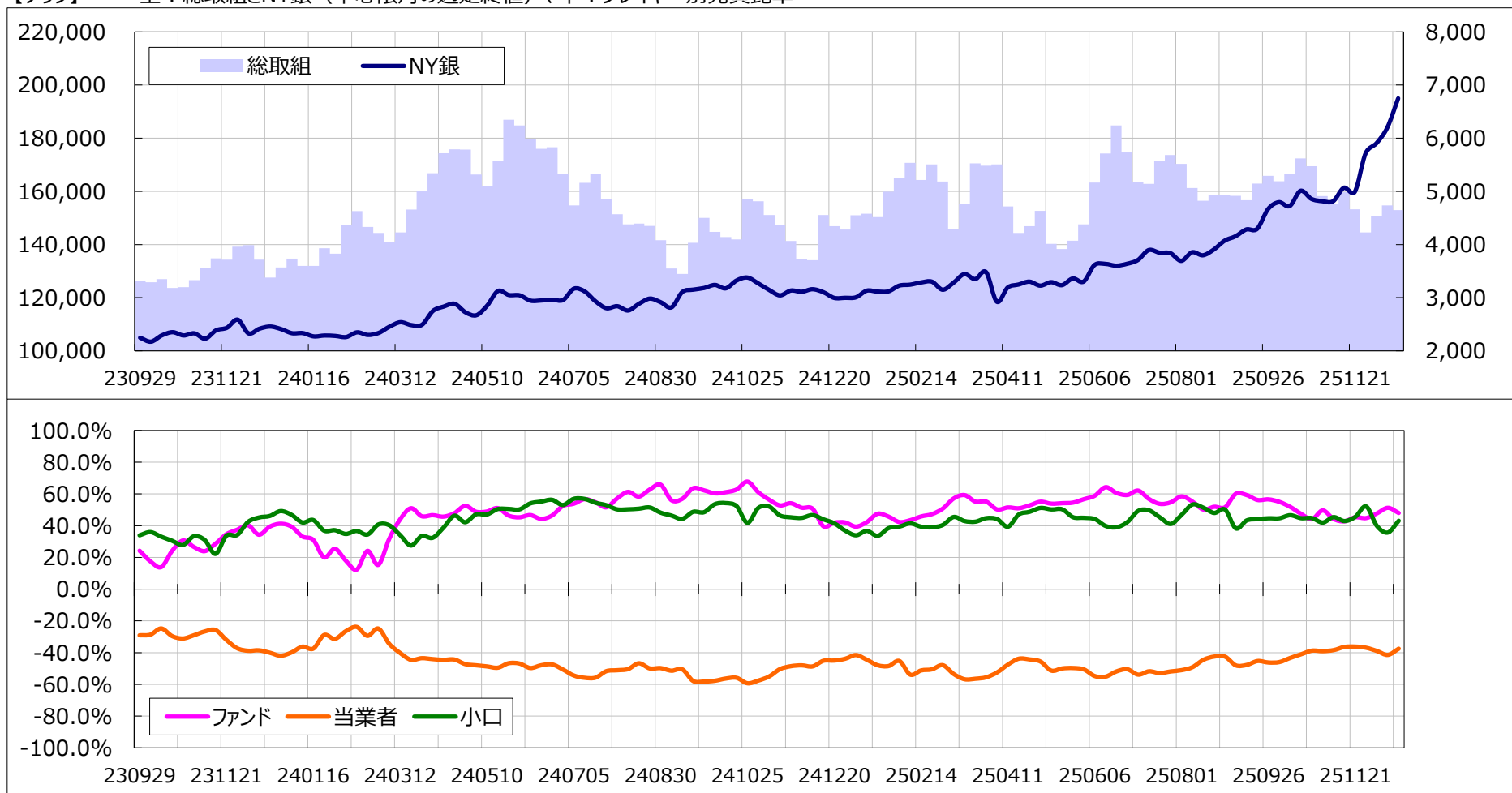
また当資料は、各種の信頼できると考えられる情報源から作成しておりますが、その正確性・完全性を保証するものではありません。【岡地株式会社】

【データ】 玉尻＝「買い枚数－売り枚数」：正の値は買い越し、負の値は売り越し

単位：枚

	総取組	ファンド（大口投機家）				当業者（ヘッジャー）			小口投機家		
		買い	売り	スプレッド	玉尻	買い	売り	玉尻	買い	売り	玉尻
2025/12/09	154,762	65,958	21,249	15,176	44,709	42,995	103,822	-60,827	30,633	14,515	16,118
2025/12/16	152,921	56,034	19,682	19,618	36,352	45,998	101,189	-55,191	31,271	12,432	18,839
増減	-1,841	-9,924	-1,567	4,442	-8,357	3,003	-2,633	5,636	638	-2,083	2,721
売買比率	-	-	-	-	48.0%	-	-	-37.5%	-	-	43.1%

【グラフ】 上：総取組とNY銀（中心限月の週足終値）、下：プレイヤー別売買比率



当資料は、情報提供を目的としたものであり、最終的な取引の判断は、お客様ご自身でなされるようお願い致します。

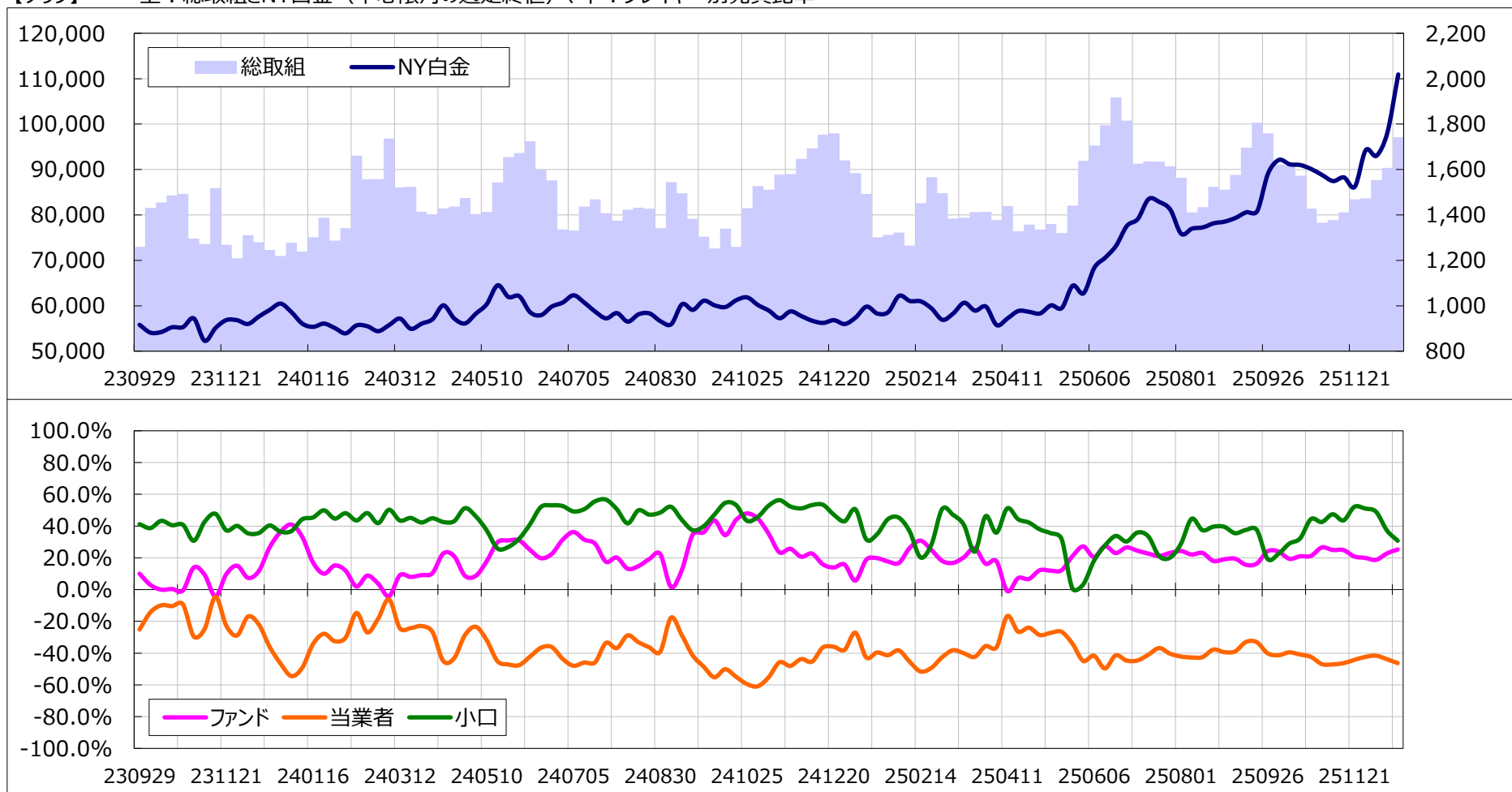
また当資料は、各種の信頼できると考えられる情報源から作成しておりますが、その正確性・完全性を保証するものではありません。【岡地株式会社】

【データ】 玉尻＝「買い枚数－売り枚数」：正の値は買い越し、負の値は売り越し

単位：枚

	総取組	ファンド（大口投機家）				当業者（ヘッジャー）			小口投機家		
		買い	売り	スプレッド	玉尻	買い	売り	玉尻	買い	売り	玉尻
2025/12/09	90,356	53,632	33,742	10,501	19,890	16,228	41,547	-25,319	9,995	4,566	5,429
2025/12/16	97,095	57,731	34,438	11,604	23,293	16,554	45,118	-28,564	11,206	5,935	5,271
増減	6,739	4,099	696	1,103	3,403	326	3,571	-3,245	1,211	1,369	-158
売買比率	-	-	-	-	25.3%	-	-	-46.3%	-	-	30.8%

【グラフ】 上：総取組とNY白金（中心限月の週足終値）、下：プレイヤー別売買比率



当資料は、情報提供を目的としたものであり、最終的な取引の判断は、お客様ご自身でなされるようお願い致します。

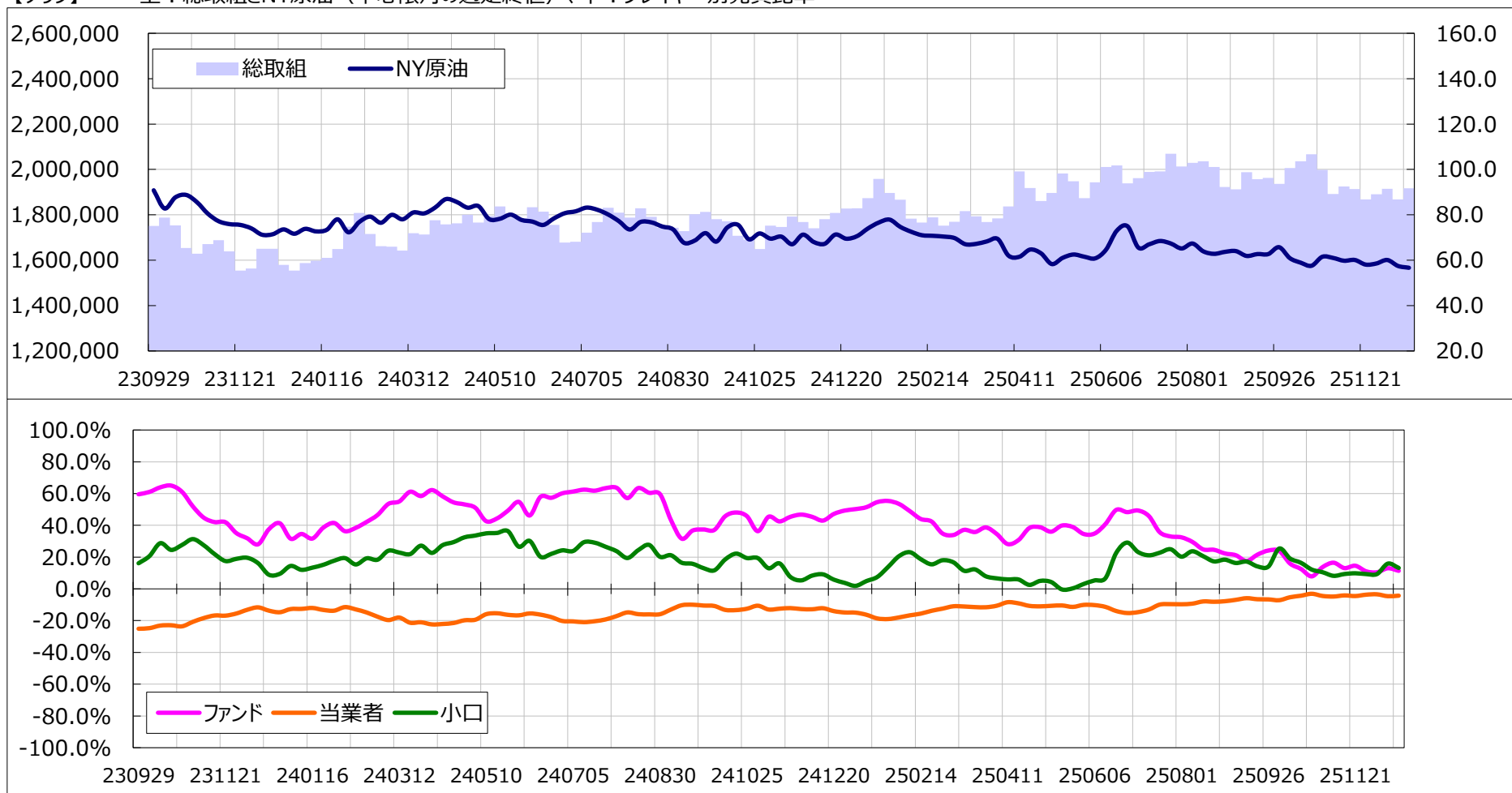
また当資料は、各種の信頼できると考えられる情報源から作成しておりますが、その正確性・完全性を保証するものではありません。【岡地株式会社】

【データ】 玉尻＝「買い枚数－売り枚数」：正の値は買い越し、負の値は売り越し

単位：枚

	総取組	ファンド（大口投機家）				当業者（ヘッジャー）			小口投機家		
		買い	売り	スプレッド	玉尻	買い	売り	玉尻	買い	売り	玉尻
2025/12/09	1,867,966	254,333	195,900	729,414	58,433	811,076	889,573	-78,497	73,143	53,079	20,064
2025/12/16	1,916,438	269,214	214,318	757,726	54,896	813,610	886,182	-72,572	75,888	58,212	17,676
増減	48,472	14,881	18,418	28,312	-3,537	2,534	-3,391	5,925	2,745	5,133	-2,388
売買比率	-	-	-	-	11.4%	-	-	-4.3%	-	-	13.2%

【グラフ】 上：総取組とNY原油（中心限月の週足終値）、下：プレイヤー別売買比率



当資料は、情報提供を目的としたものであり、最終的な取引の判断は、お客様ご自身でなされるようお願い致します。

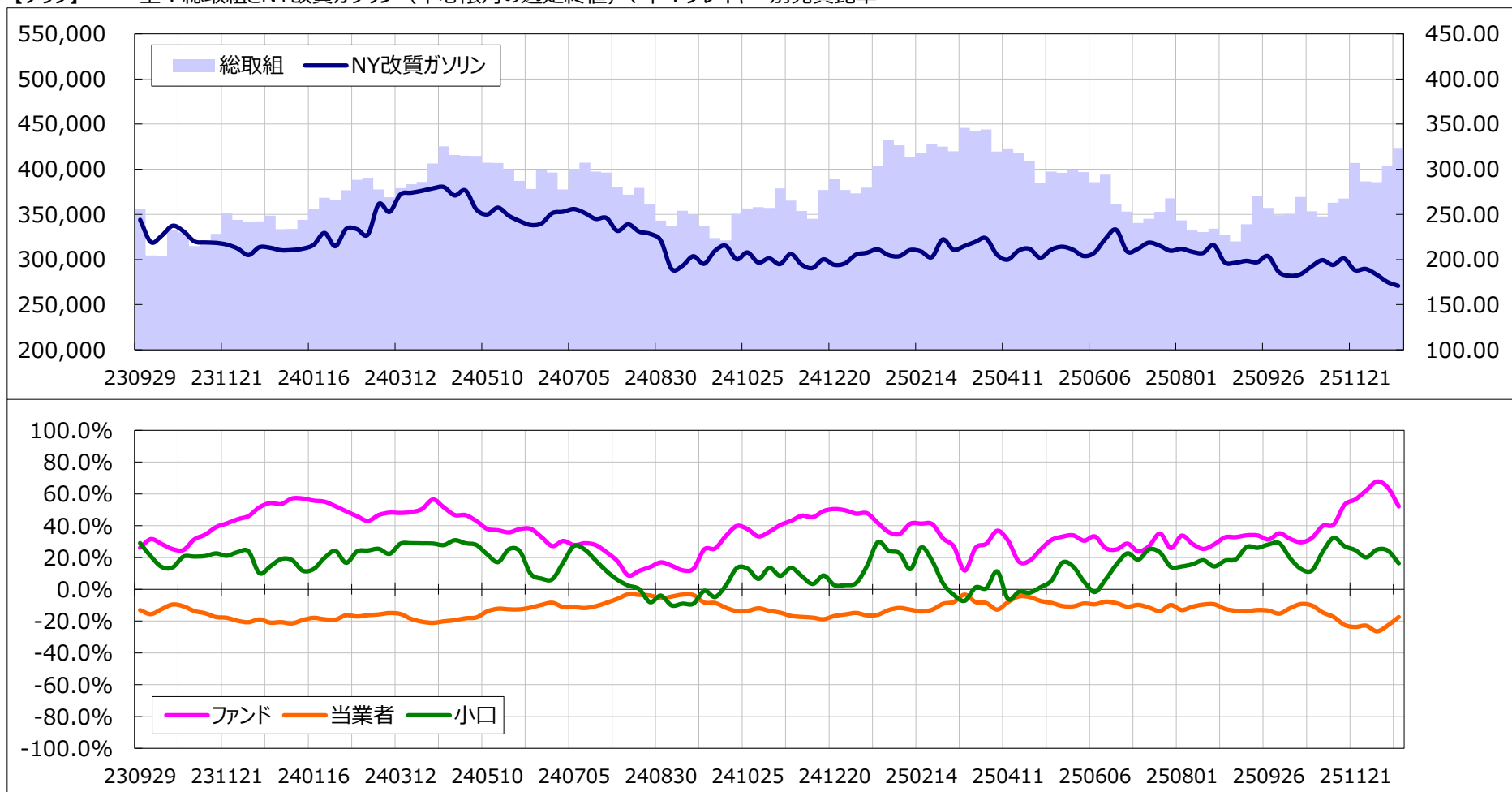
また当資料は、各種の信頼できると考えられる情報源から作成しておりますが、その正確性・完全性を保証するものではありません。【岡地株式会社】

【データ】 玉尻＝「買い枚数－売り枚数」：正の値は買い越し、負の値は売り越し

単位：枚

	総取組	ファンド（大口投機家）				当業者（ヘッジャー）			小口投機家		
		買い	売り	スプレッド	玉尻	買い	売り	玉尻	買い	売り	玉尻
2025/12/09	403,837	118,782	26,119	82,307	92,663	176,148	279,227	-103,079	26,600	16,184	10,416
2025/12/16	422,857	111,381	35,019	86,918	76,362	198,541	282,225	-83,684	26,017	18,695	7,322
増減	19,020	-7,401	8,900	4,611	-16,301	22,393	2,998	19,395	-583	2,511	-3,094
売買比率	-	-	-	-	52.2%	-	-	-17.4%	-	-	16.4%

【グラフ】 上：総取組とNY改質ガソリン（中心限月の週足終値）、下：プレイヤー別売買比率



当資料は、情報提供を目的としたものであり、最終的な取引の判断は、お客様ご自身でなされるようお願い致します。

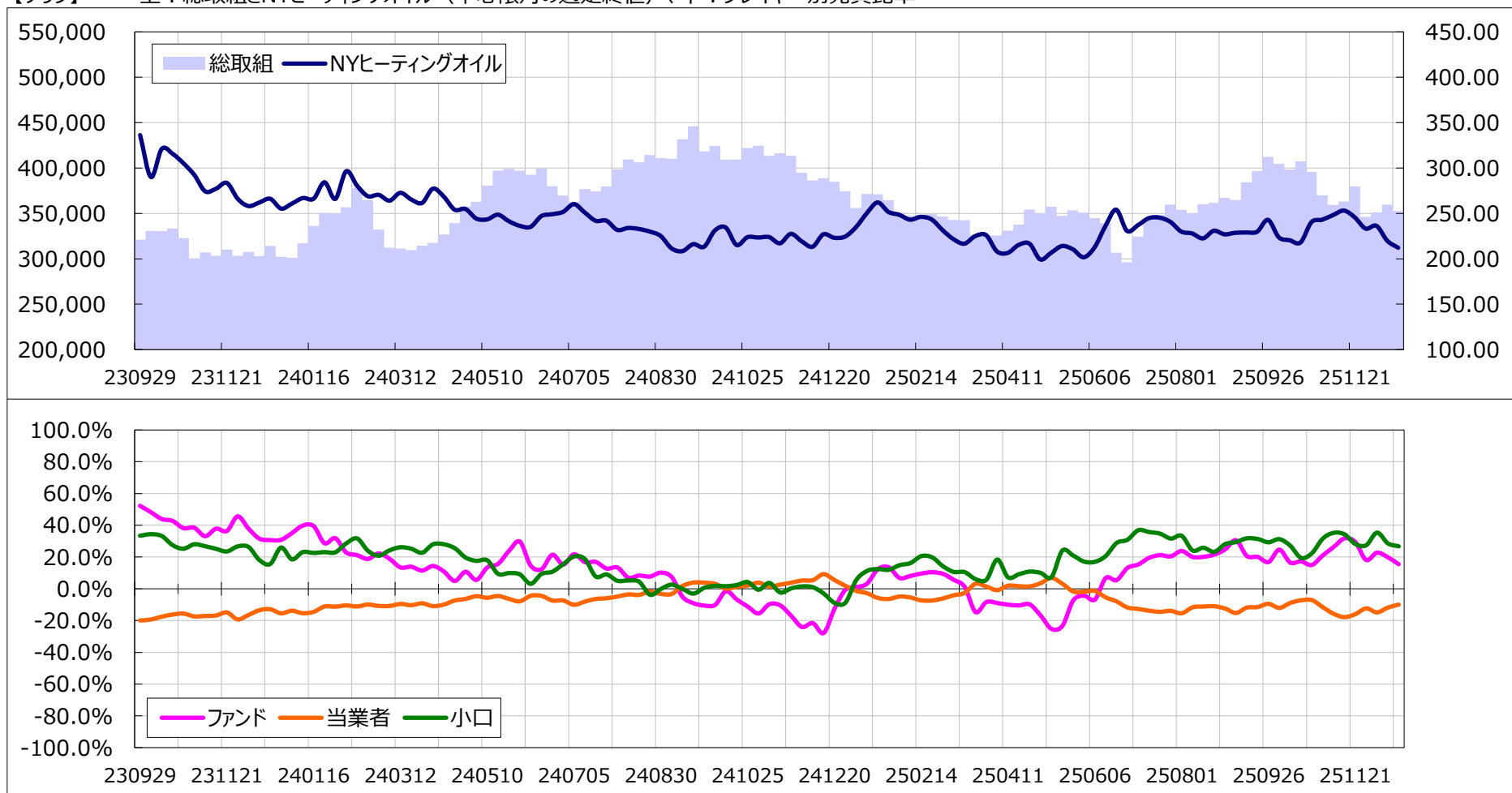
また当資料は、各種の信頼できると考えられる情報源から作成しておりますが、その正確性・完全性を保証するものではありません。【岡地株式会社】

【データ】 玉尻＝「買い枚数－売り枚数」：正の値は買い越し、負の値は売り越し

単位：枚

	総取組	ファンド（大口投機家）				当業者（ヘッジャー）			小口投機家		
		買い	売り	スプレッド	玉尻	買い	売り	玉尻	買い	売り	玉尻
2025/12/09	359,715	61,049	40,827	83,591	20,222	162,452	206,078	-43,626	52,623	29,219	23,404
2025/12/16	352,627	57,310	41,968	81,210	15,342	164,434	200,743	-36,309	49,673	28,706	20,967
増減	-7,088	-3,739	1,141	-2,381	-4,880	1,982	-5,335	7,317	-2,950	-513	-2,437
売買比率	-	-	-	-	15.5%	-	-	-9.9%	-	-	26.8%

【グラフ】 上：総取組とNYヒーティングオイル（中心限月の週足終値）、下：プレイヤー別売買比率



当資料は、情報提供を目的としたものであり、最終的な取引の判断は、お客様ご自身でなされるようお願い致します。

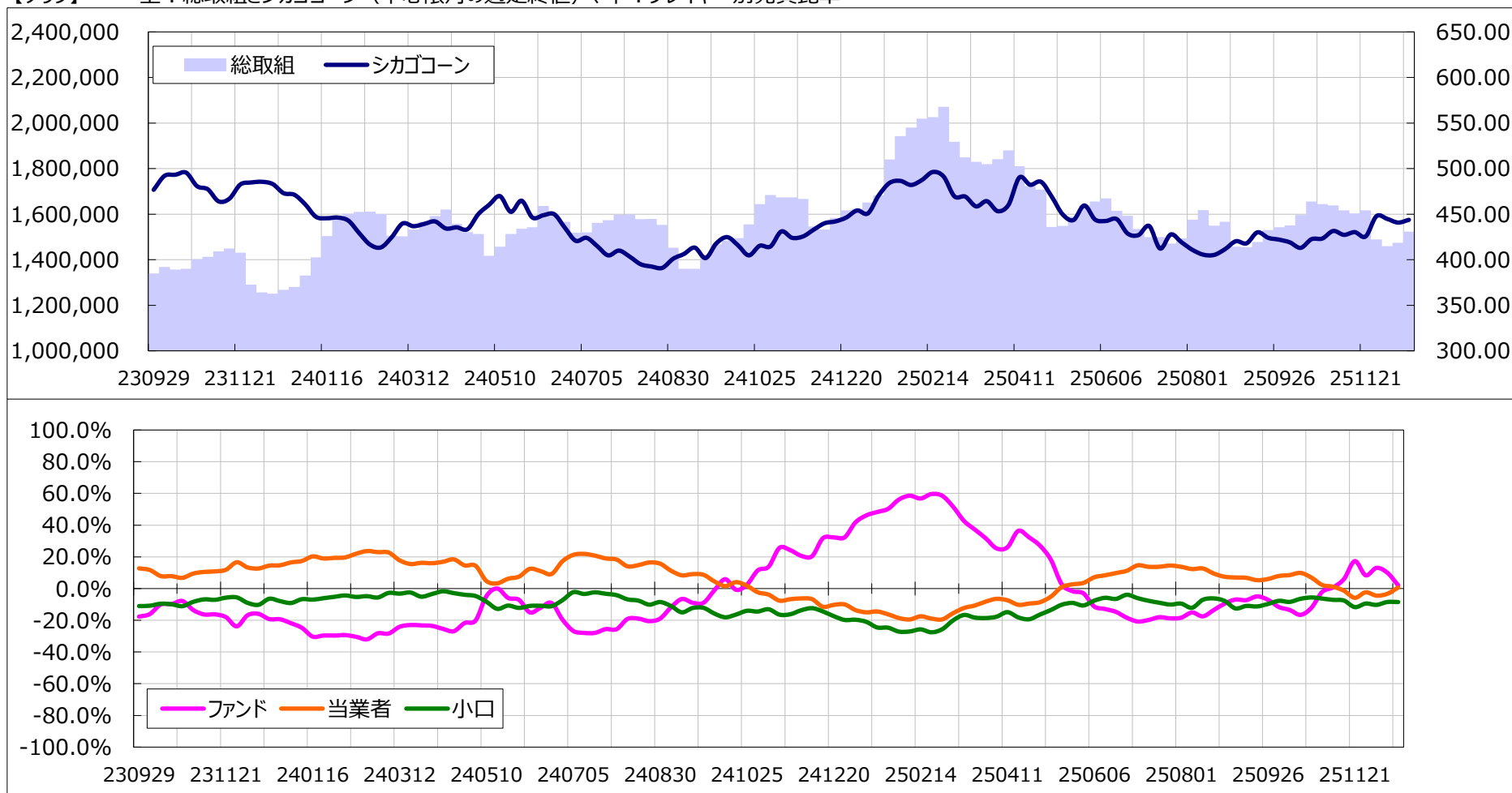
また当資料は、各種の信頼できると考えられる情報源から作成しておりますが、その正確性・完全性を保証するものではありません。【岡地株式会社】

【データ】 玉尻＝「買い枚数－売り枚数」：正の値は買い越し、負の値は売り越し

単位：枚

	総取組	ファンド（大口投機家）				当業者（ヘッジャー）			小口投機家		
		買い	売り	スプレッド	玉尻	買い	売り	玉尻	買い	売り	玉尻
2025/12/09	1,473,739	372,949	305,419	324,692	67,530	650,321	694,572	-44,251	125,777	149,056	-23,279
2025/12/16	1,522,658	372,296	357,640	338,865	14,656	681,004	671,400	9,604	130,493	154,753	-24,260
増減	48,919	-653	52,221	14,173	-52,874	30,683	-23,172	53,855	4,716	5,697	-981
売買比率	-	-	-	-	2.0%	-	-	0.7%	-	-	-8.5%

【グラフ】 上：総取組とシカゴコーン（中心限月の週足終値）、下：プレイヤー別売買比率



当資料は、情報提供を目的としたものであり、最終的な取引の判断は、お客様ご自身でなされるようお願い致します。

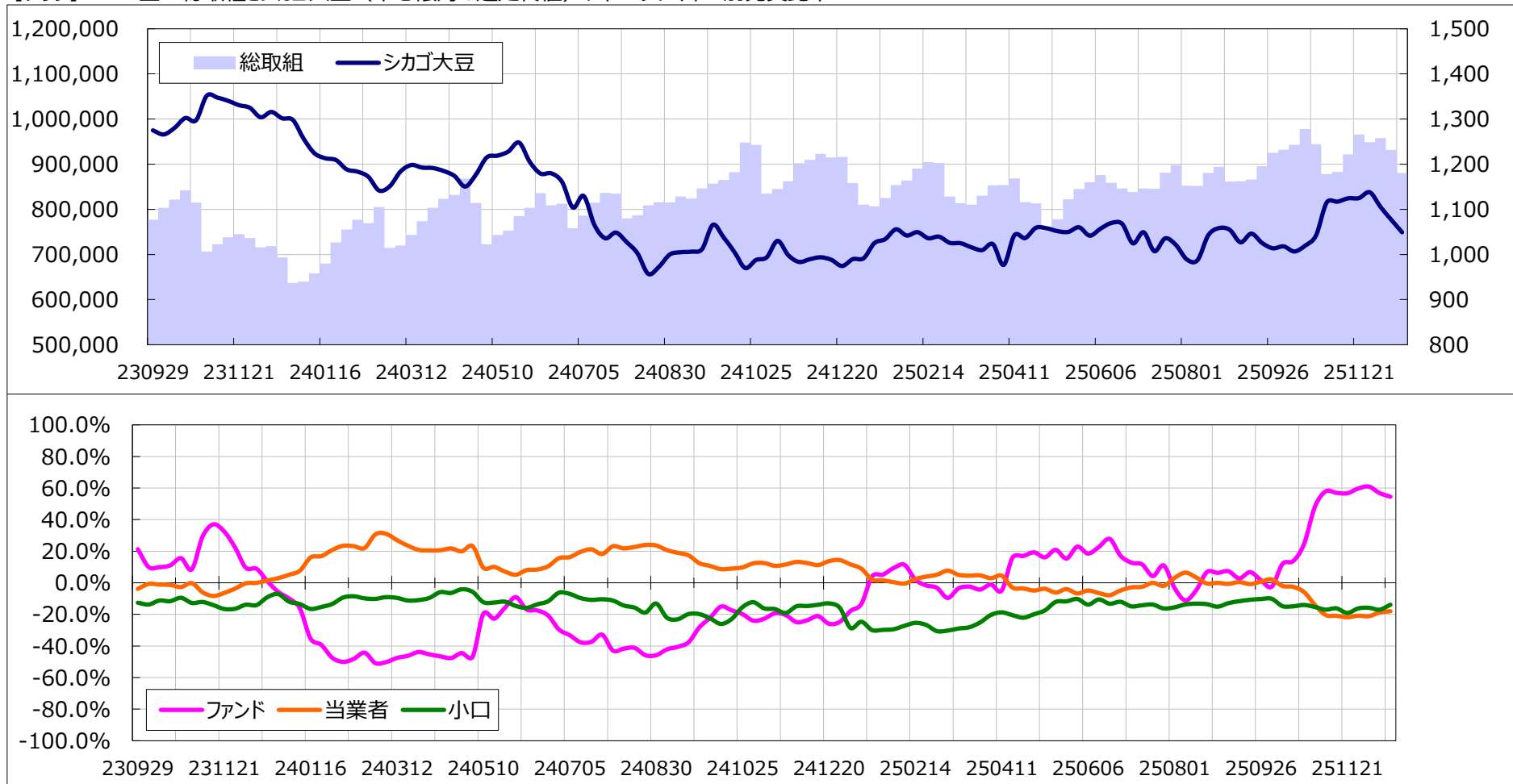
また当資料は、各種の信頼できると考えられる情報源から作成しておりますが、その正確性・完全性を保証するものではありません。【岡地株式会社】

【データ】 玉尻＝「買い枚数－売り枚数」：正の値は買い越し、負の値は売り越し

単位：枚

	総取組	ファンド（大口投機家）				当業者（ヘッジャー）			小口投機家		
		買い	売り	スプレッド	玉尻	買い	売り	玉尻	買い	売り	玉尻
2025/12/09	931,309	298,303	82,198	161,735	216,105	417,840	612,051	-194,211	53,431	75,325	-21,894
2025/12/16	880,590	273,463	80,573	153,439	192,890	398,892	574,153	-175,261	54,796	72,425	-17,629
増減	-50,719	-24,840	-1,625	-8,296	-23,215	-18,948	-37,898	18,950	1,365	-2,900	4,265
売買比率	-	-	-	-	54.5%	-	-	-18.0%	-	-	-13.9%

【グラフ】 上：総取組とシカゴ大豆（中心限月の週足終値）、下：プレイヤー別売買比率



当資料は、情報提供を目的としたものであり、最終的な取引の判断は、お客様ご自身でなされるようお願い致します。

また当資料は、各種の信頼できると考えられる情報源から作成しておりますが、その正確性・完全性を保証するものではありません。【岡地株式会社】