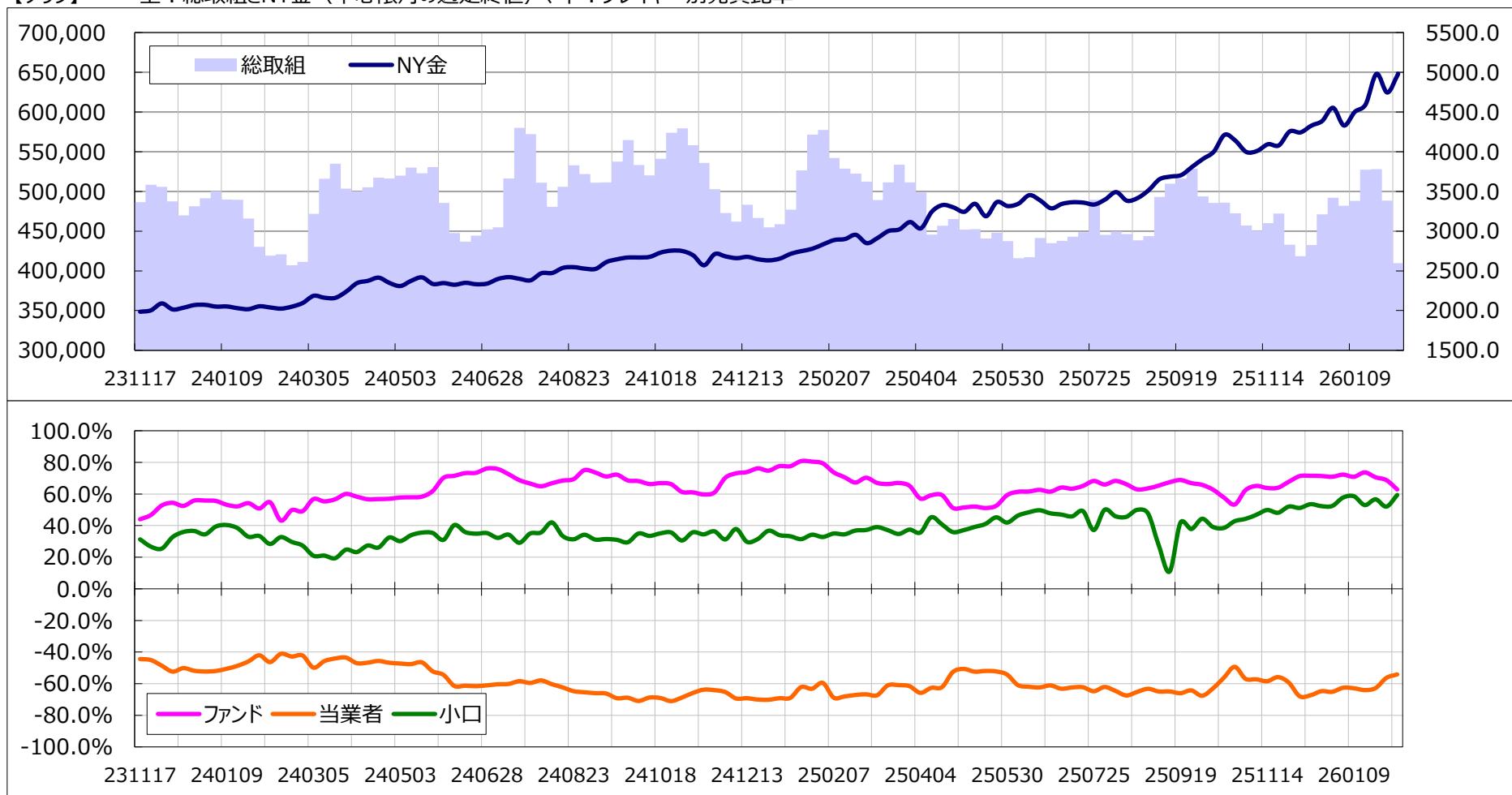


【データ】 玉尻＝「買い枚数－売り枚数」：正の値は買い越し、負の値は売り越し

単位：枚

|            | 総取組     | ファンド（大口投機家） |        |         |         | 当業者（ヘッジャー） |         |          | 小口投機家  |        |        |
|------------|---------|-------------|--------|---------|---------|------------|---------|----------|--------|--------|--------|
|            |         | 買い          | 売り     | スプレッド   | 玉尻      | 買い         | 売り      | 玉尻       | 買い     | 売り     | 玉尻     |
| 2026/01/27 | 488,463 | 252,100     | 46,704 | 77,486  | 205,396 | 96,200     | 344,485 | -248,285 | 62,677 | 19,788 | 42,889 |
| 2026/02/03 | 409,694 | 214,508     | 48,904 | 50,612  | 165,604 | 87,964     | 295,742 | -207,778 | 56,610 | 14,436 | 42,174 |
| 増減         | -78,769 | -37,592     | 2,200  | -26,874 | -39,792 | -8,236     | -48,743 | 40,507   | -6,067 | -5,352 | -715   |
| 売買比率       | -       | -           | -      | -       | 62.9%   | -          | -       | -54.2%   | -      | -      | 59.4%  |

【グラフ】 上：総取組とNY金（中心限月の週足終値）、下：プレイヤー別売買比率



当資料は、情報提供を目的としたものであり、最終的な取引の判断は、お客様ご自身でなされるようお願い致します。

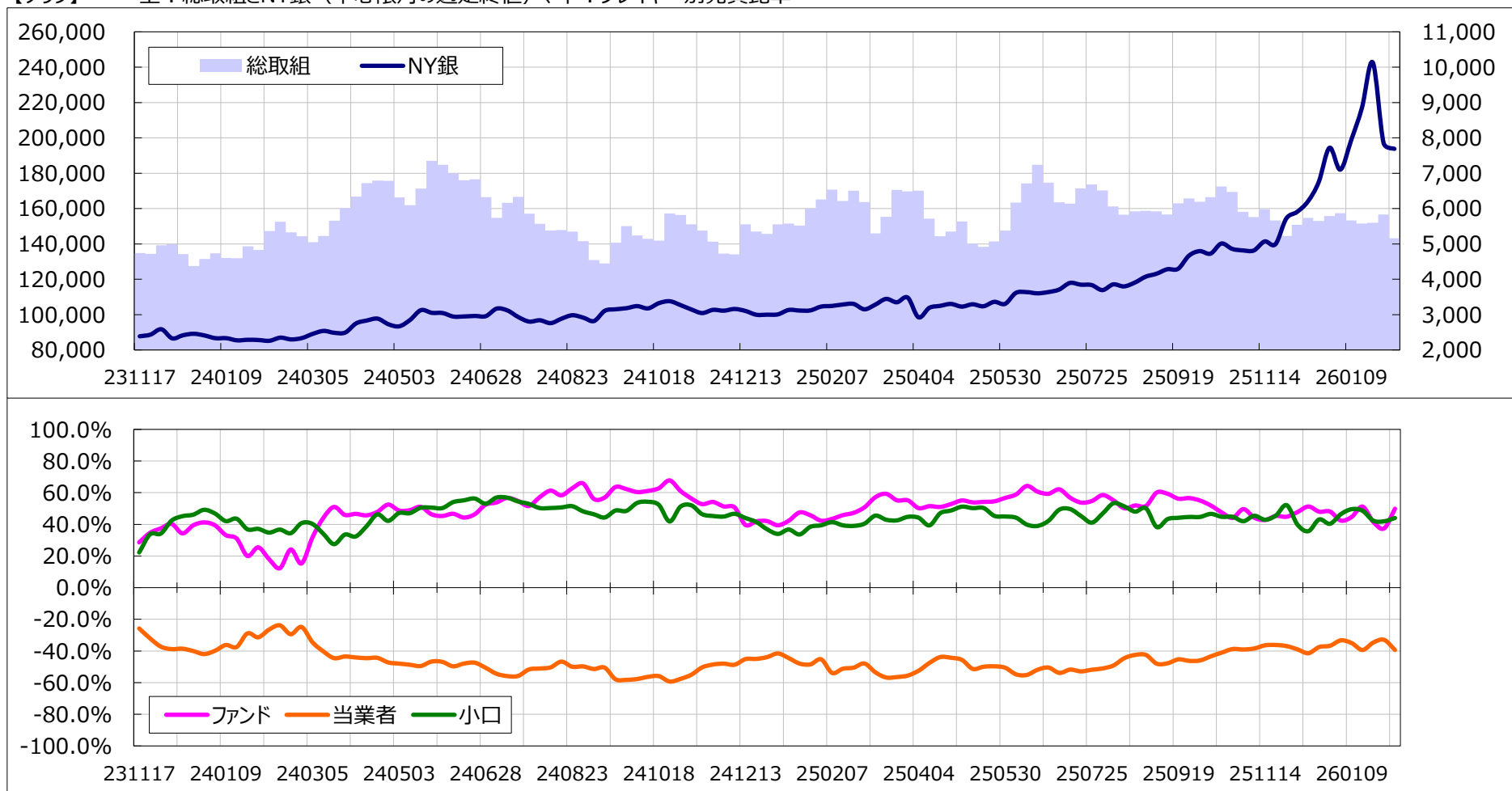
また当資料は、各種の信頼できると考えられる情報源から作成しておりますが、その正確性・完全性を保証するものではありません。【岡地株式会社】

【データ】 玉尻＝「買い枚数－売り枚数」：正の値は買い越し、負の値は売り越し

単位：枚

|            | 総取組     | ファンド（大口投機家） |        |        |        | 当業者（ヘッジャー） |        |         | 小口投機家  |        |        |
|------------|---------|-------------|--------|--------|--------|------------|--------|---------|--------|--------|--------|
|            |         | 買い          | 売り     | スプレッド  | 玉尻     | 買い         | 売り     | 玉尻      | 買い     | 売り     | 玉尻     |
| 2026/01/27 | 156,637 | 43,475      | 19,772 | 33,930 | 23,703 | 44,788     | 88,844 | -44,056 | 34,444 | 14,091 | 20,353 |
| 2026/02/03 | 143,180 | 38,883      | 13,006 | 36,580 | 25,877 | 35,248     | 80,973 | -45,725 | 32,469 | 12,621 | 19,848 |
| 増減         | -13,457 | -4,592      | -6,766 | 2,650  | 2,174  | -9,540     | -7,871 | -1,669  | -1,975 | -1,470 | -505   |
| 売買比率       | -       | -           | -      | -      | 49.9%  | -          | -      | -39.3%  | -      | -      | 44.0%  |

【グラフ】 上：総取組とNY銀（中心限月の週足終値）、下：プレイヤー別売買比率



当資料は、情報提供を目的としたものであり、最終的な取引の判断は、お客様ご自身でなされるようお願い致します。

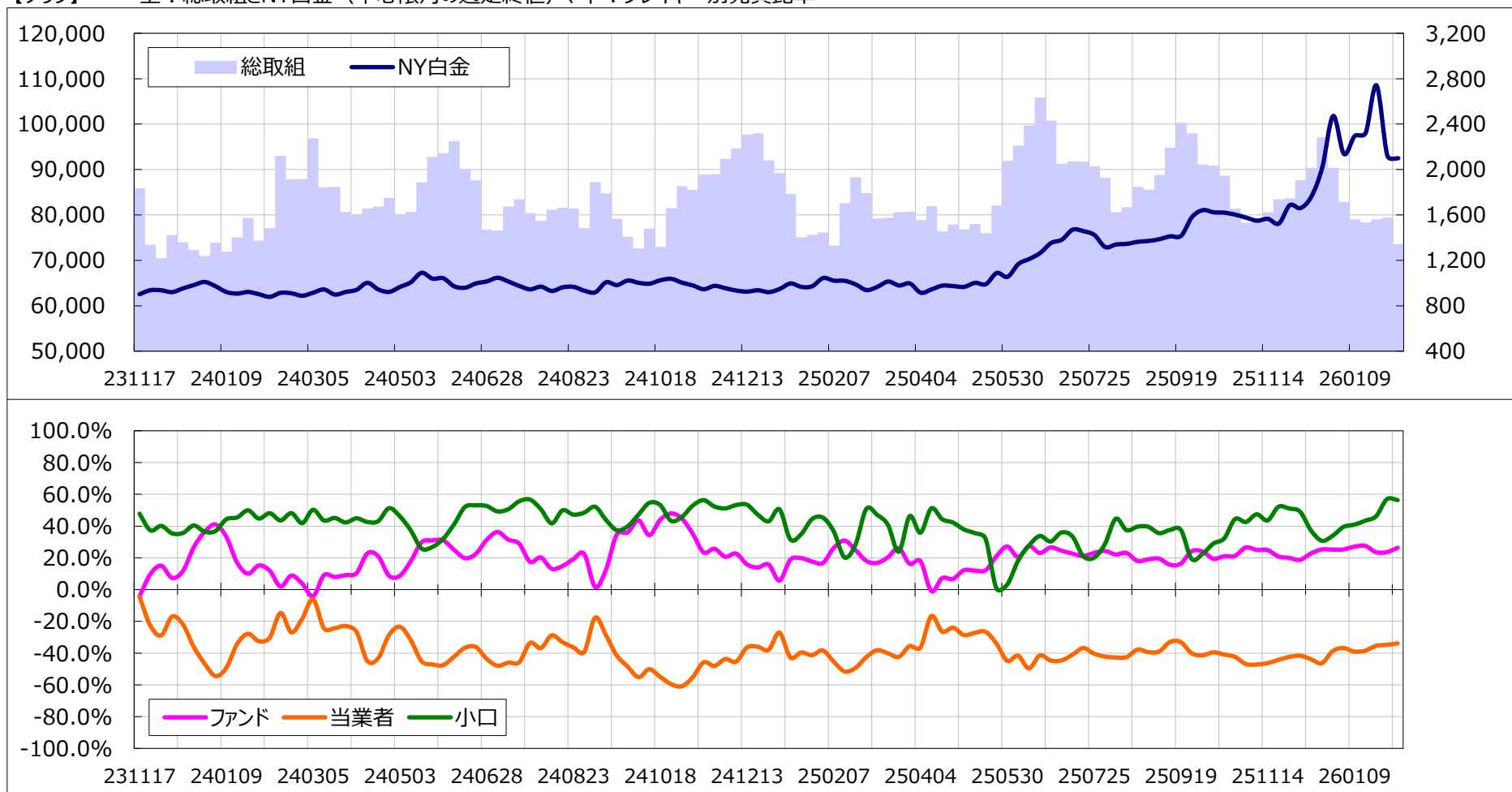
また当資料は、各種の信頼できると考えられる情報源から作成しておりますが、その正確性・完全性を保証するものではありません。【岡地株式会社】

【データ】 玉尻＝「買い枚数－売り枚数」：正の値は買い越し、負の値は売り越し

単位：枚

|            | 総取組    | ファンド（大口投機家） |        |        |        | 当業者（ヘッジャー） |        |         | 小口投機家  |       |        |
|------------|--------|-------------|--------|--------|--------|------------|--------|---------|--------|-------|--------|
|            |        | 買い          | 売り     | スプレッド  | 玉尻     | 買い         | 売り     | 玉尻      | 買い     | 売り    | 玉尻     |
| 2026/01/27 | 79,441 | 36,419      | 22,497 | 11,195 | 13,922 | 20,654     | 42,680 | -22,026 | 11,173 | 3,069 | 8,104  |
| 2026/02/03 | 73,590 | 31,468      | 18,362 | 12,529 | 13,106 | 19,742     | 39,949 | -20,207 | 9,851  | 2,750 | 7,101  |
| 増減         | -5,851 | -4,951      | -4,135 | 1,334  | -816   | -912       | -2,731 | 1,819   | -1,322 | -319  | -1,003 |
| 売買比率       | -      | -           | -      | -      | 26.3%  | -          | -      | -33.9%  | -      | -     | 56.4%  |

【グラフ】 上：総取組とNY白金（中心限月の週足終値）、下：プレイヤー別売買比率



当資料は、情報提供を目的としたものであり、最終的な取引の判断は、お客様ご自身でなされるようお願い致します。

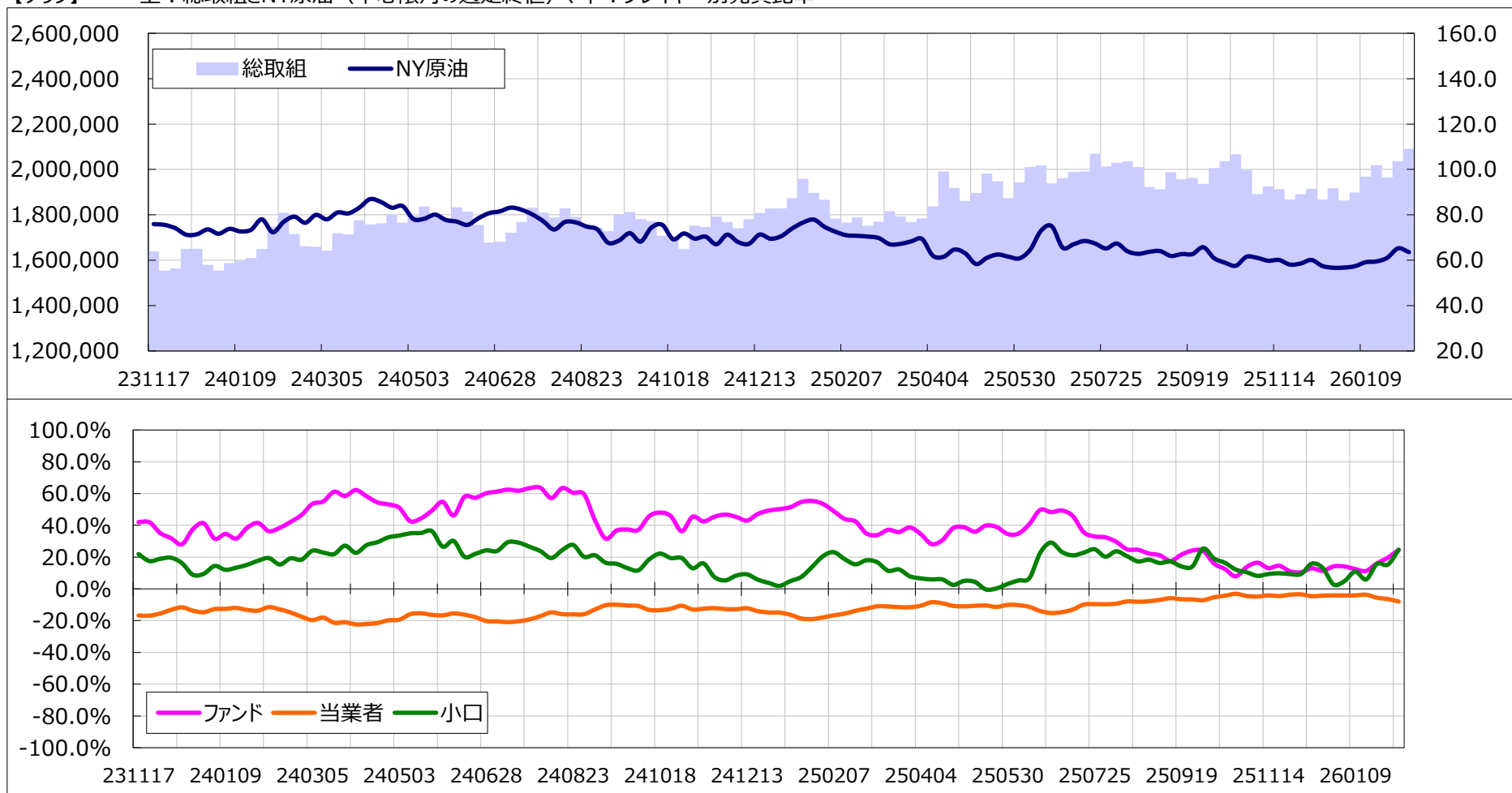
また当資料は、各種の信頼できると考えられる情報源から作成しておりますが、その正確性・完全性を保証するものではありません。【岡地株式会社】

【データ】 玉尻＝「買い枚数－売り枚数」：正の値は買い越し、負の値は売り越し

単位：枚

|            | 総取組       | ファンド（大口投機家） |         |         |         | 当業者（ヘッジャー） |           |          | 小口投機家  |        |        |
|------------|-----------|-------------|---------|---------|---------|------------|-----------|----------|--------|--------|--------|
|            |           | 買い          | 売り      | スプレッド   | 玉尻      | 買い         | 売り        | 玉尻       | 買い     | 売り     | 玉尻     |
| 2026/01/27 | 2,035,649 | 295,247     | 198,265 | 831,414 | 96,982  | 840,875    | 955,923   | -115,048 | 68,113 | 50,047 | 18,066 |
| 2026/02/03 | 2,091,314 | 315,529     | 190,964 | 825,127 | 124,565 | 879,932    | 1,032,431 | -152,499 | 70,726 | 42,792 | 27,934 |
| 増減         | 55,665    | 20,282      | -7,301  | -6,287  | 27,583  | 39,057     | 76,508    | -37,451  | 2,613  | -7,255 | 9,868  |
| 売買比率       | -         | -           | -       | -       | 24.6%   | -          | -         | -8.0%    | -      | -      | 24.6%  |

【グラフ】 上：総取組とNY原油（中心限月の週足終値）、下：プレイヤー別売買比率



当資料は、情報提供を目的としたものであり、最終的な取引の判断は、お客様ご自身でなされるようお願い致します。

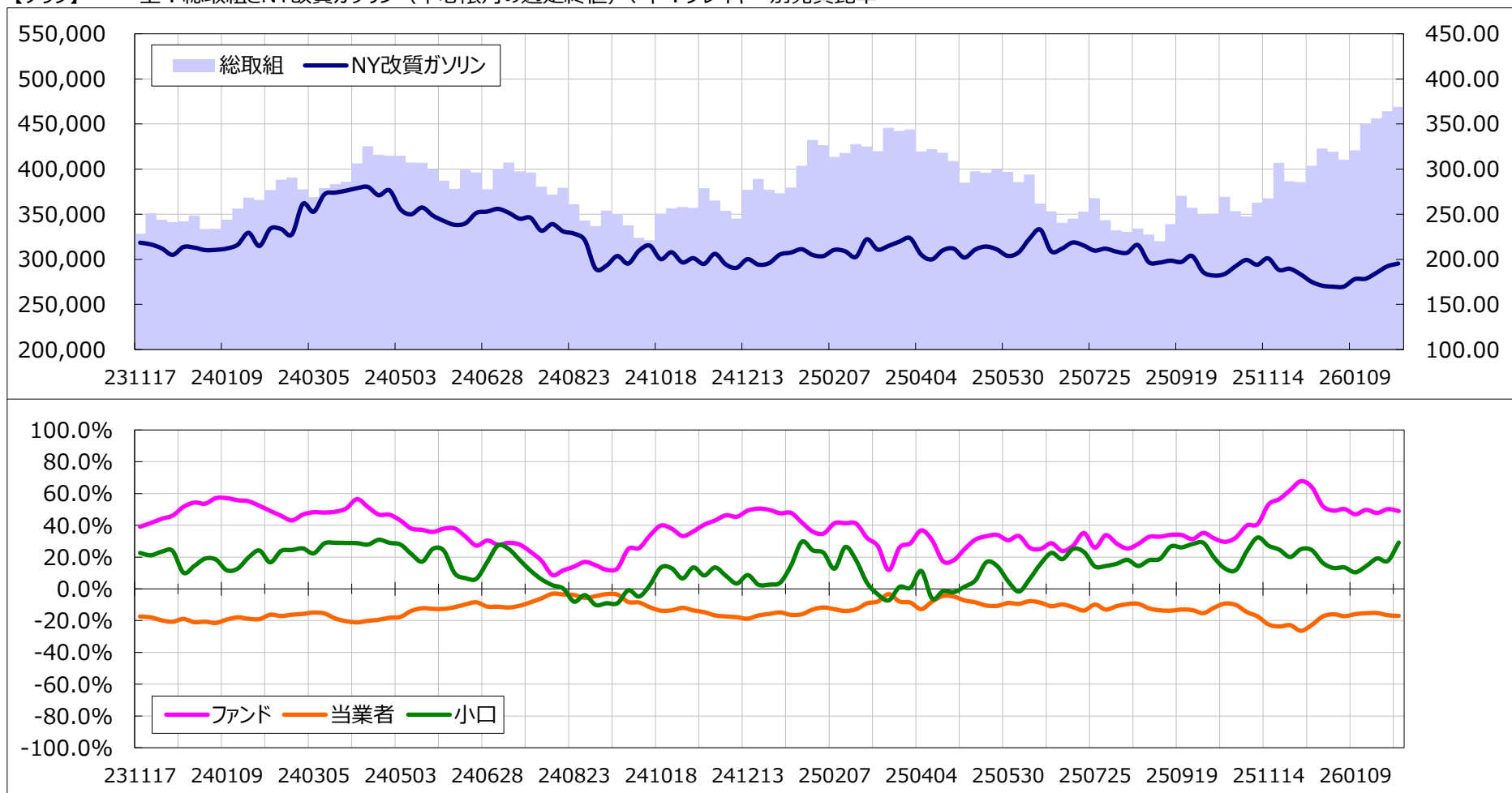
また当資料は、各種の信頼できると考えられる情報源から作成しておりますが、その正確性・完全性を保証するものではありません。【岡地株式会社】

【データ】 玉尻＝「買い枚数－売り枚数」：正の値は買い越し、負の値は売り越し

単位：枚

|            | 総取組     | ファンド（大口投機家） |        |         |        | 当業者（ヘッジャー） |         |         | 小口投機家  |        |        |
|------------|---------|-------------|--------|---------|--------|------------|---------|---------|--------|--------|--------|
|            |         | 買い          | 売り     | スプレッド   | 玉尻     | 買い         | 売り      | 玉尻      | 買い     | 売り     | 玉尻     |
| 2026/01/27 | 464,345 | 118,536     | 39,323 | 102,146 | 79,213 | 218,244    | 305,078 | -86,834 | 25,419 | 17,798 | 7,621  |
| 2026/02/03 | 469,165 | 116,257     | 39,826 | 108,840 | 76,431 | 216,553    | 305,410 | -88,857 | 27,515 | 15,089 | 12,426 |
| 増減         | 4,820   | -2,279      | 503    | 6,694   | -2,782 | -1,691     | 332     | -2,023  | 2,096  | -2,709 | 4,805  |
| 売買比率       | -       | -           | -      | -       | 49.0%  | -          | -       | -17.0%  | -      | -      | 29.2%  |

【グラフ】 上：総取組とNY改質ガソリン（中心限月の週足終値）、下：プレイヤー別売買比率



当資料は、情報提供を目的としたものであり、最終的な取引の判断は、お客様ご自身でなされるようお願い致します。

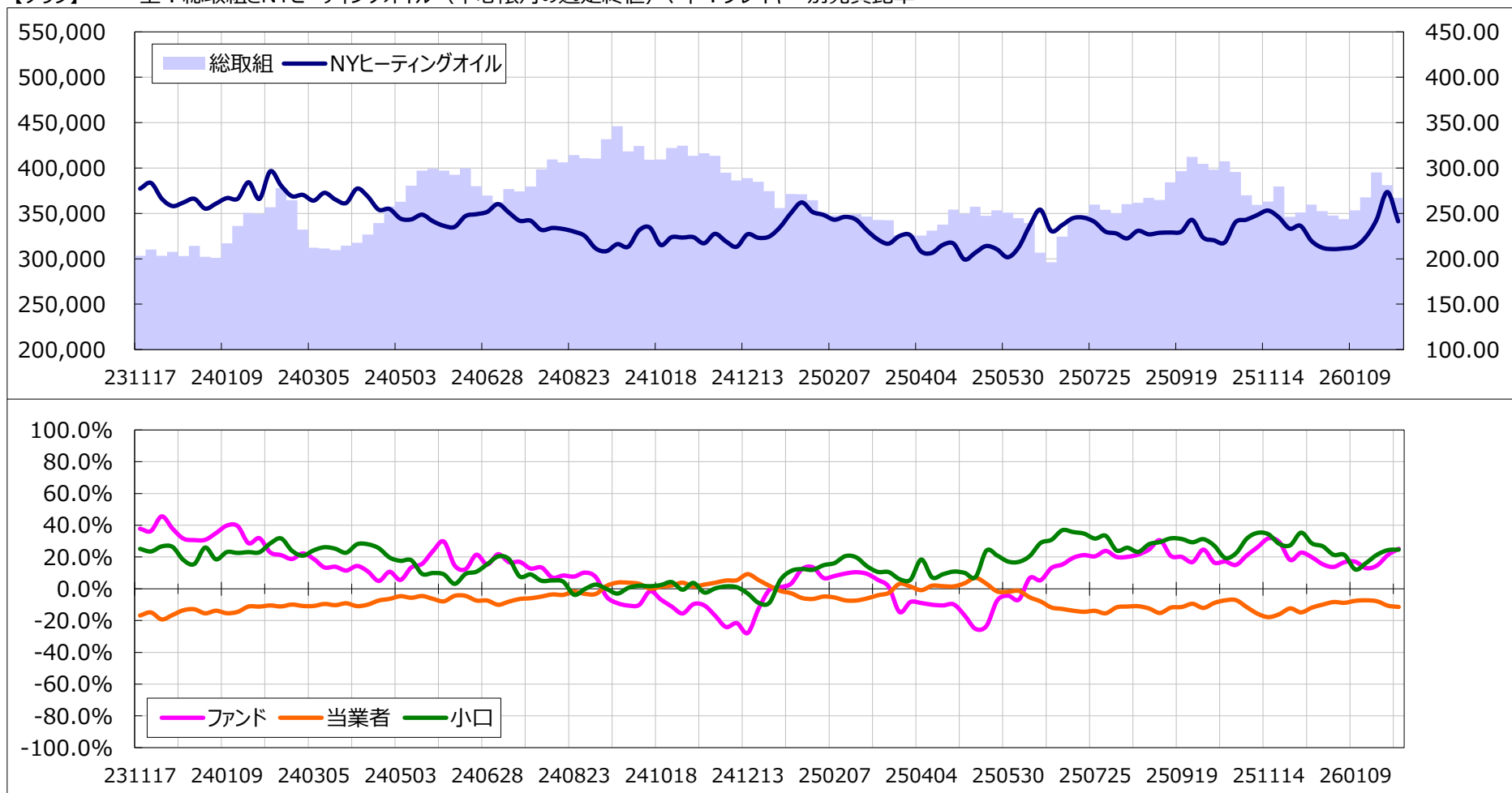
また当資料は、各種の信頼できると考えられる情報源から作成しておりますが、その正確性・完全性を保証するものではありません。【岡地株式会社】

【データ】 玉尻＝「買い枚数－売り枚数」：正の値は買い越し、負の値は売り越し

単位：枚

|            | 総取組     | ファンド（大口投機家） |        |        |        | 当業者（ヘッジャー） |         |         | 小口投機家  |        |        |
|------------|---------|-------------|--------|--------|--------|------------|---------|---------|--------|--------|--------|
|            |         | 買い          | 売り     | スプレッド  | 玉尻     | 買い         | 売り      | 玉尻      | 買い     | 売り     | 玉尻     |
| 2026/01/27 | 381,075 | 67,848      | 44,013 | 92,314 | 23,835 | 175,380    | 217,043 | -41,663 | 45,533 | 27,705 | 17,828 |
| 2026/02/03 | 366,997 | 62,759      | 37,480 | 85,976 | 25,279 | 170,829    | 214,880 | -44,051 | 47,433 | 28,661 | 18,772 |
| 増減         | -14,078 | -5,089      | -6,533 | -6,338 | 1,444  | -4,551     | -2,163  | -2,388  | 1,900  | 956    | 944    |
| 売買比率       | -       | -           | -      | -      | 25.2%  | -          | -       | -11.4%  | -      | -      | 24.7%  |

【グラフ】 上：総取組とNYヒーティングオイル（中心限月の週足終値）、下：プレイヤー別売買比率



当資料は、情報提供を目的としたものであり、最終的な取引の判断は、お客様ご自身でなされるようお願い致します。

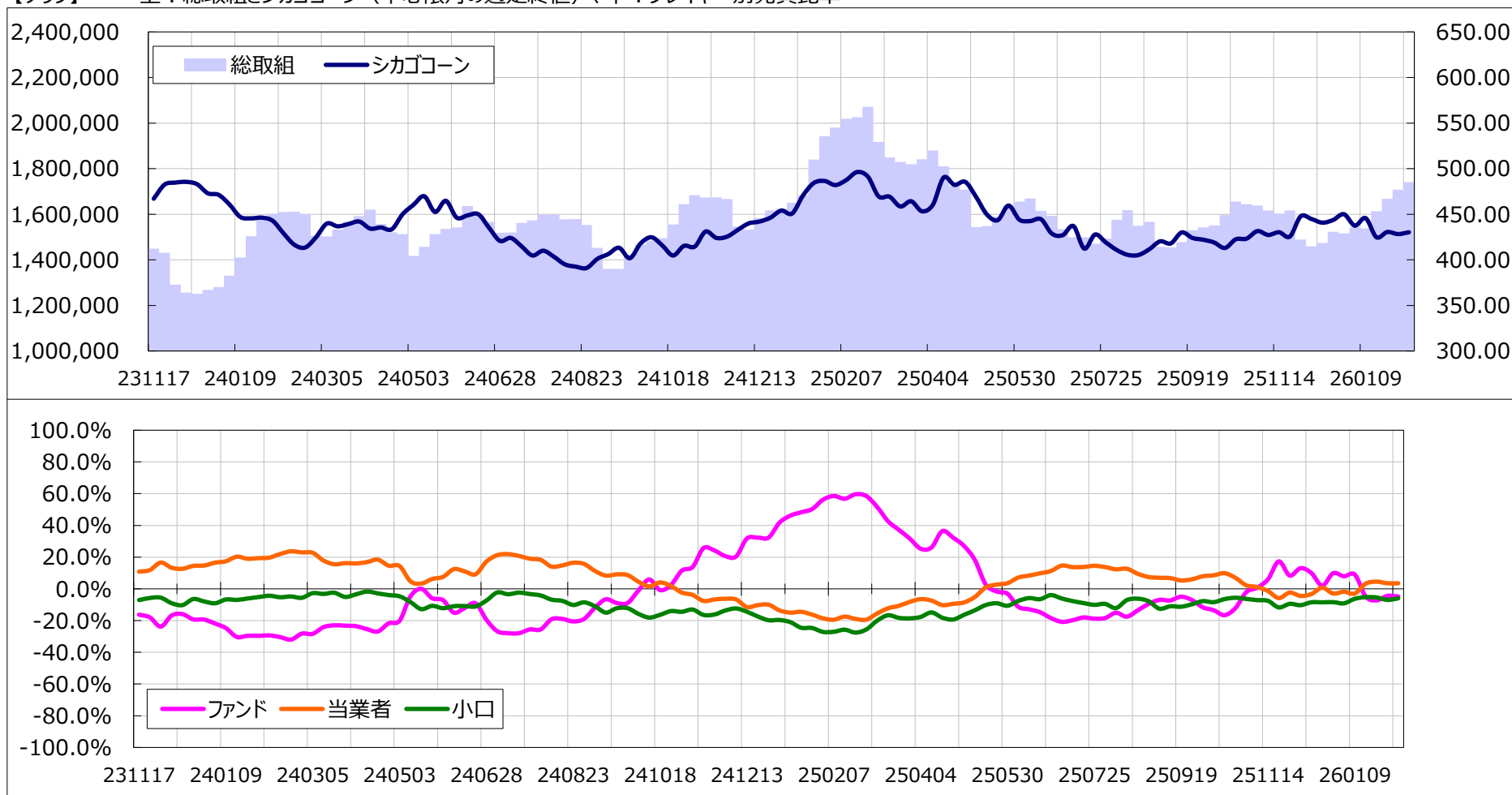
また当資料は、各種の信頼できると考えられる情報源から作成しておりますが、その正確性・完全性を保証するものではありません。【岡地株式会社】

【データ】 玉尻＝「買い枚数－売り枚数」：正の値は買い越し、負の値は売り越し

単位：枚

|            | 総取組       | ファンド（大口投機家） |         |         |         | 当業者（ヘッジャー） |         |        | 小口投機家   |         |         |
|------------|-----------|-------------|---------|---------|---------|------------|---------|--------|---------|---------|---------|
|            |           | 買い          | 売り      | スプレッド   | 玉尻      | 買い         | 売り      | 玉尻     | 買い      | 売り      | 玉尻      |
| 2026/01/27 | 1,707,454 | 341,576     | 373,247 | 450,651 | -31,671 | 774,514    | 721,823 | 52,691 | 140,713 | 161,733 | -21,020 |
| 2026/02/03 | 1,740,882 | 344,781     | 379,479 | 475,836 | -34,698 | 777,607    | 724,691 | 52,916 | 142,658 | 160,876 | -18,218 |
| 増減         | 33,428    | 3,205       | 6,232   | 25,185  | -3,027  | 3,093      | 2,868   | 225    | 1,945   | -857    | 2,802   |
| 売買比率       | -         | -           | -       | -       | -4.8%   | -          | -       | 3.5%   | -       | -       | -6.0%   |

【グラフ】 上：総取組とシカゴコーン（中心限月の週足終値）、下：プレイヤー別売買比率



当資料は、情報提供を目的としたものであり、最終的な取引の判断は、お客様ご自身でなされるようお願い致します。

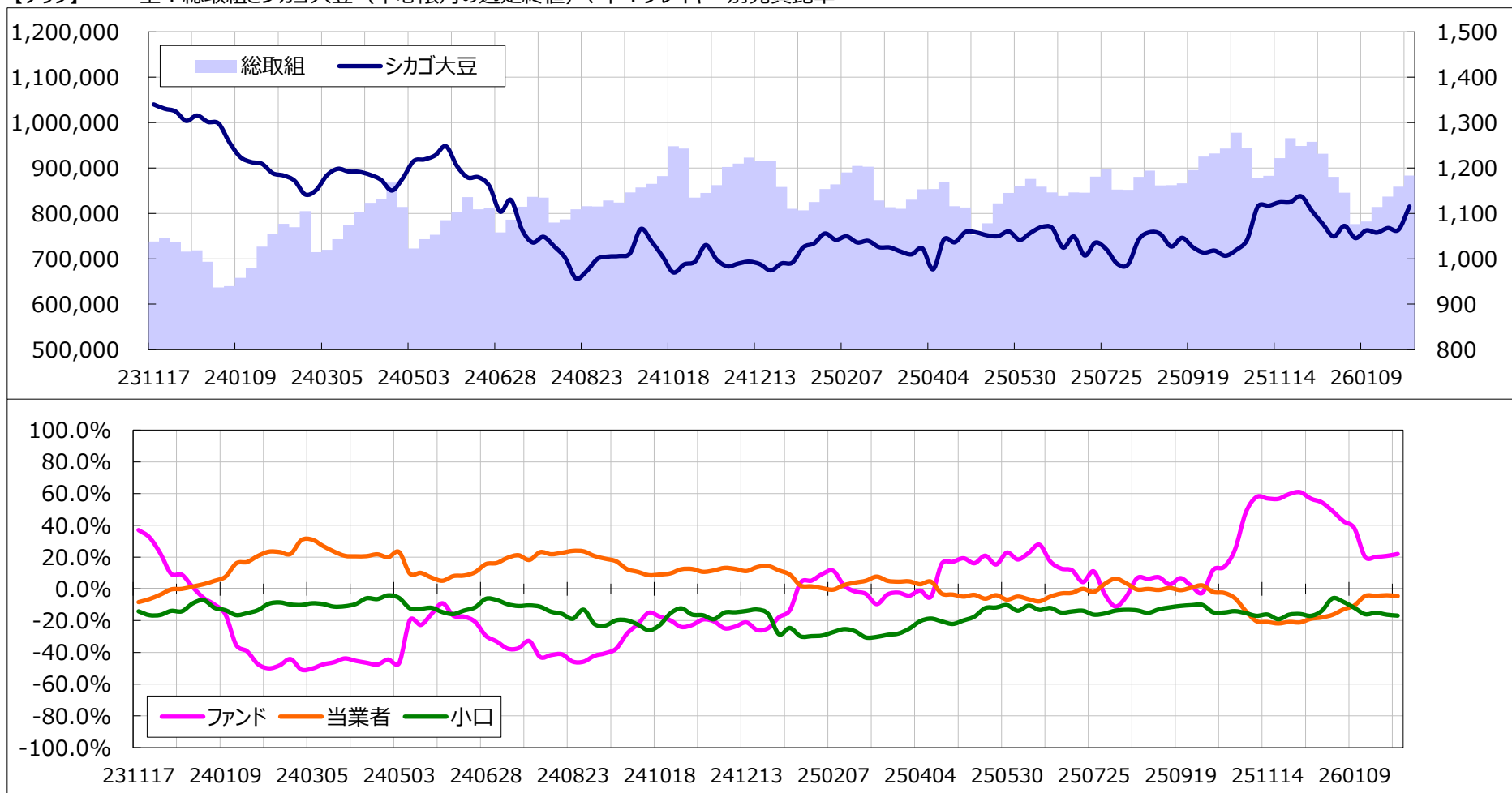
また当資料は、各種の信頼できると考えられる情報源から作成しておりますが、その正確性・完全性を保証するものではありません。【岡地株式会社】

【データ】 玉尻＝「買い枚数－売り枚数」：正の値は買い越し、負の値は売り越し

単位：枚

|            | 総取組     | ファンド（大口投機家） |         |         |        | 当業者（ヘッジャー） |         |         | 小口投機家  |        |         |
|------------|---------|-------------|---------|---------|--------|------------|---------|---------|--------|--------|---------|
|            |         | 買い          | 売り      | スプレッド   | 玉尻     | 買い         | 売り      | 玉尻      | 買い     | 売り     | 玉尻      |
| 2026/01/27 | 858,833 | 167,074     | 109,643 | 195,183 | 57,431 | 444,216    | 481,290 | -37,074 | 52,360 | 72,717 | -20,357 |
| 2026/02/03 | 883,178 | 177,970     | 113,803 | 199,695 | 64,167 | 454,017    | 497,289 | -43,272 | 51,496 | 72,391 | -20,895 |
| 増減         | 24,345  | 10,896      | 4,160   | 4,512   | 6,736  | 9,801      | 15,999  | -6,198  | -864   | -326   | -538    |
| 売買比率       | -       | -           | -       | -       | 22.0%  | -          | -       | -4.5%   | -      | -      | -16.9%  |

【グラフ】 上：総取組とシカゴ大豆（中心限月の週足終値）、下：プレイヤー別売買比率



当資料は、情報提供を目的としたものであり、最終的な取引の判断は、お客様ご自身でなされるようお願い致します。

また当資料は、各種の信頼できると考えられる情報源から作成しておりますが、その正確性・完全性を保証するものではありません。【岡地株式会社】