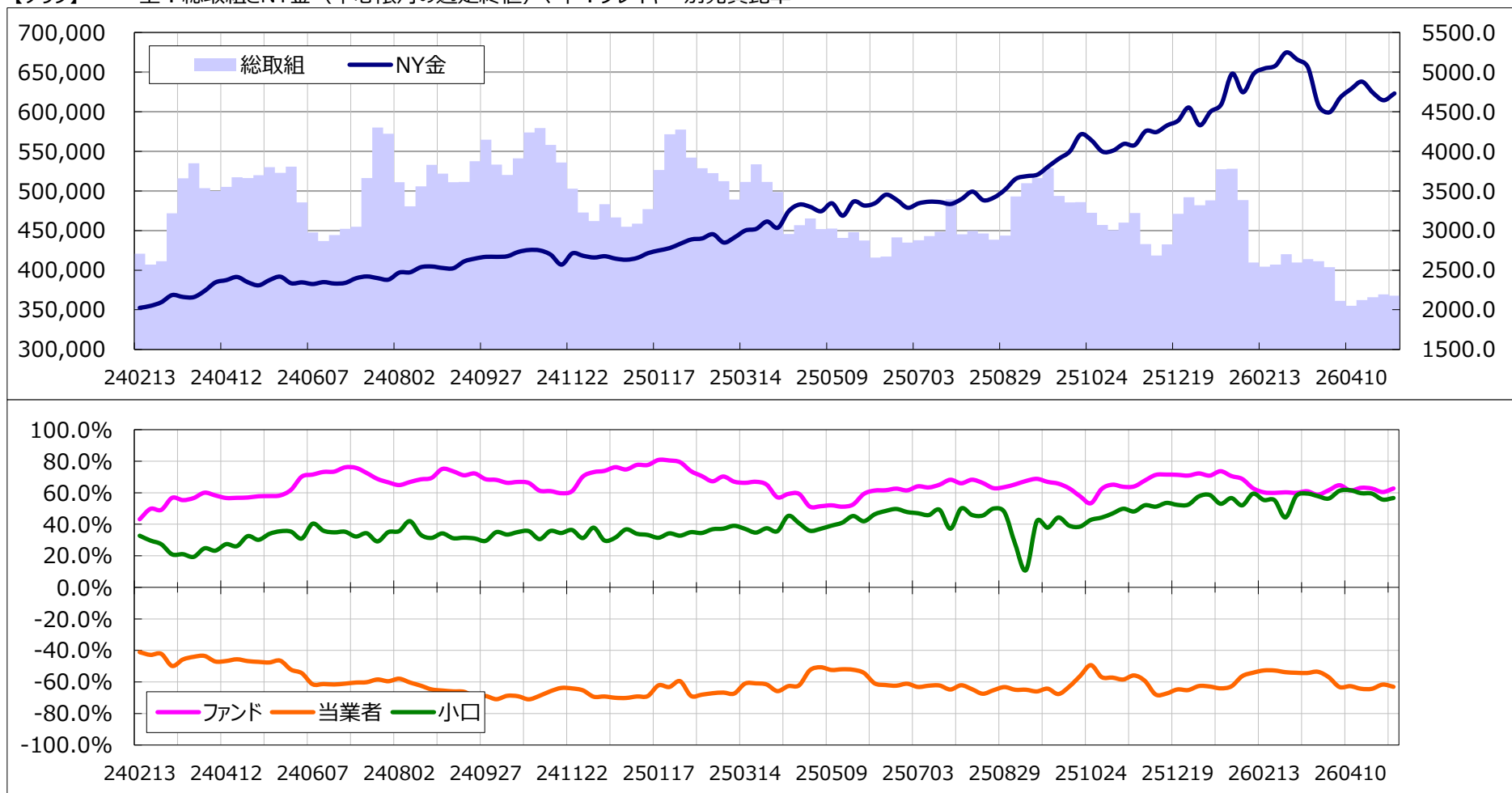


【データ】 玉尻＝「買い枚数－売り枚数」：正の値は買い越し、負の値は売り越し

単位：枚

	総取組	ファンド（大口投機家）				当業者（ヘッジャー）			小口投機家		
		買い	売り	スプレッド	玉尻	買い	売り	玉尻	買い	売り	玉尻
2026/04/28	369,530	211,818	52,247	47,879	159,571	60,553	255,366	-194,813	49,280	14,038	35,242
2026/05/05	367,932	211,814	48,511	48,636	163,303	58,230	257,165	-198,935	49,252	13,620	35,632
増減	-1,598	-4	-3,736	757	3,732	-2,323	1,799	-4,122	-28	-418	390
売買比率	-	-	-	-	62.7%	-	-	-63.1%	-	-	56.7%

【グラフ】 上：総取組とNY金（中心限月の週足終値）、下：プレイヤー別売買比率



当資料は、情報提供を目的としたものであり、最終的な取引の判断は、お客様ご自身でなされるようお願い致します。

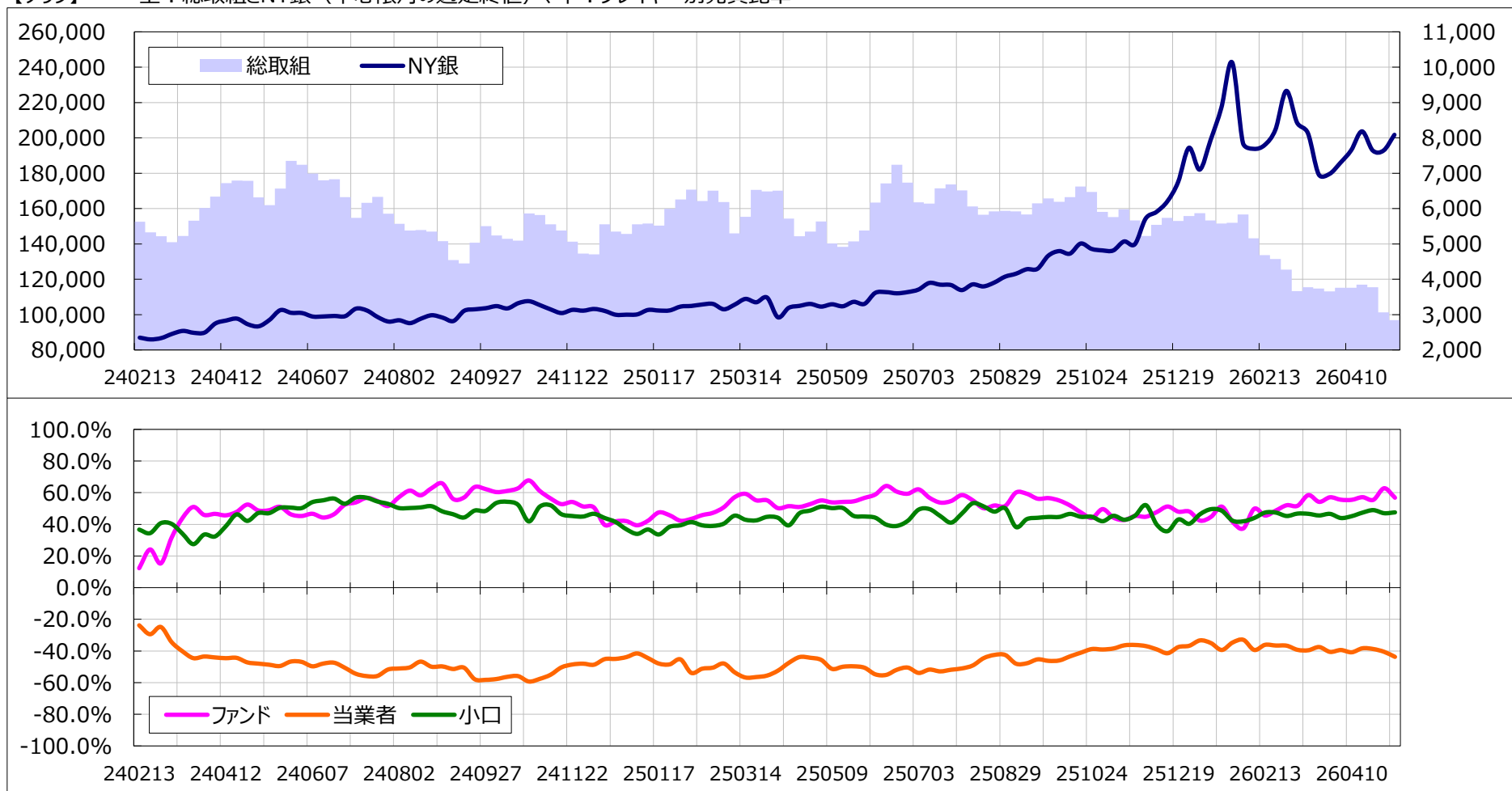
また当資料は、各種の信頼できると考えられる情報源から作成しておりますが、その正確性・完全性を保証するものではありません。【岡地株式会社】

【データ】 玉尻＝「買い枚数－売り枚数」：正の値は買い越し、負の値は売り越し

単位：枚

	総取組	ファンド（大口投机家）				当業者（ヘッジャー）			小口投机家		
		買い	売り	スプレッド	玉尻	買い	売り	玉尻	買い	売り	玉尻
2026/04/28	101,275	31,314	7,154	14,823	24,160	29,676	70,128	-40,452	25,462	9,170	16,292
2026/05/05	96,932	32,965	9,073	12,062	23,892	26,094	66,629	-40,535	25,811	9,168	16,643
増減	-4,343	1,651	1,919	-2,761	-268	-3,582	-3,499	-83	349	-2	351
売買比率	-	-	-	-	56.8%	-	-	-43.7%	-	-	47.6%

【グラフ】 上：総取組とNY銀（中心限月の週足終値）、下：プレイヤー別売買比率



当資料は、情報提供を目的としたものであり、最終的な取引の判断は、お客様ご自身でなされるようお願い致します。

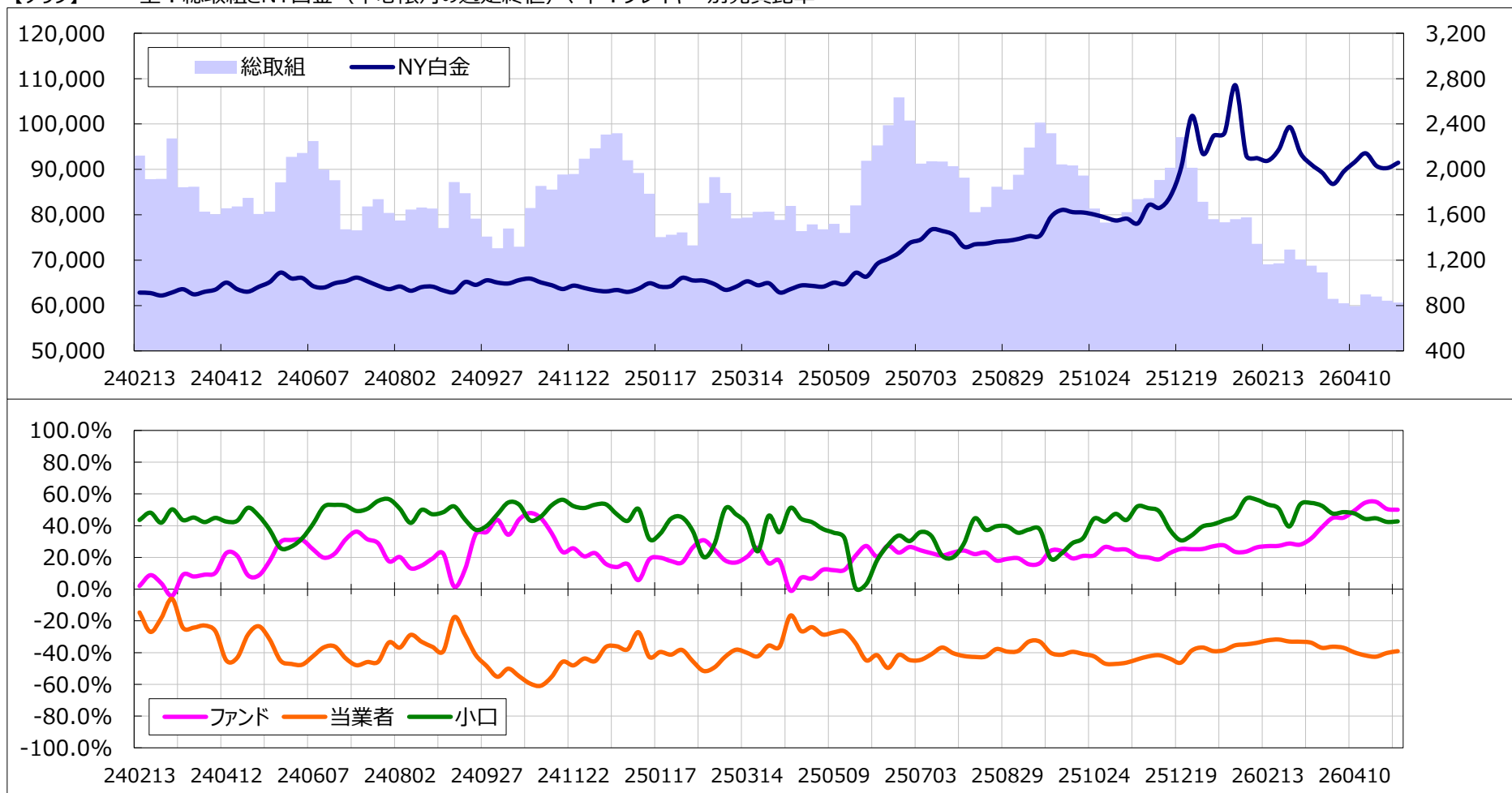
また当資料は、各種の信頼できると考えられる情報源から作成しておりますが、その正確性・完全性を保証するものではありません。【岡地株式会社】

【データ】 玉尻＝「買い枚数－売り枚数」：正の値は買い越し、負の値は売り越し

単位：枚

	総取組	ファンド（大口投机家）				当業者（ヘッジャー）			小口投机家		
		買い	売り	スプレッド	玉尻	買い	売り	玉尻	買い	売り	玉尻
2026/04/28	61,055	27,632	9,082	8,360	18,550	17,240	40,446	-23,206	7,823	3,167	4,656
2026/05/05	60,646	26,668	8,883	8,189	17,785	17,659	40,310	-22,651	8,130	3,264	4,866
増減	-409	-964	-199	-171	-765	419	-136	555	307	97	210
売買比率	-	-	-	-	50.0%	-	-	-39.1%	-	-	42.7%

【グラフ】 上：総取組とNY白金（中心限月の週足終値）、下：プレイヤー別売買比率



当資料は、情報提供を目的としたものであり、最終的な取引の判断は、お客様ご自身でなされるようお願い致します。

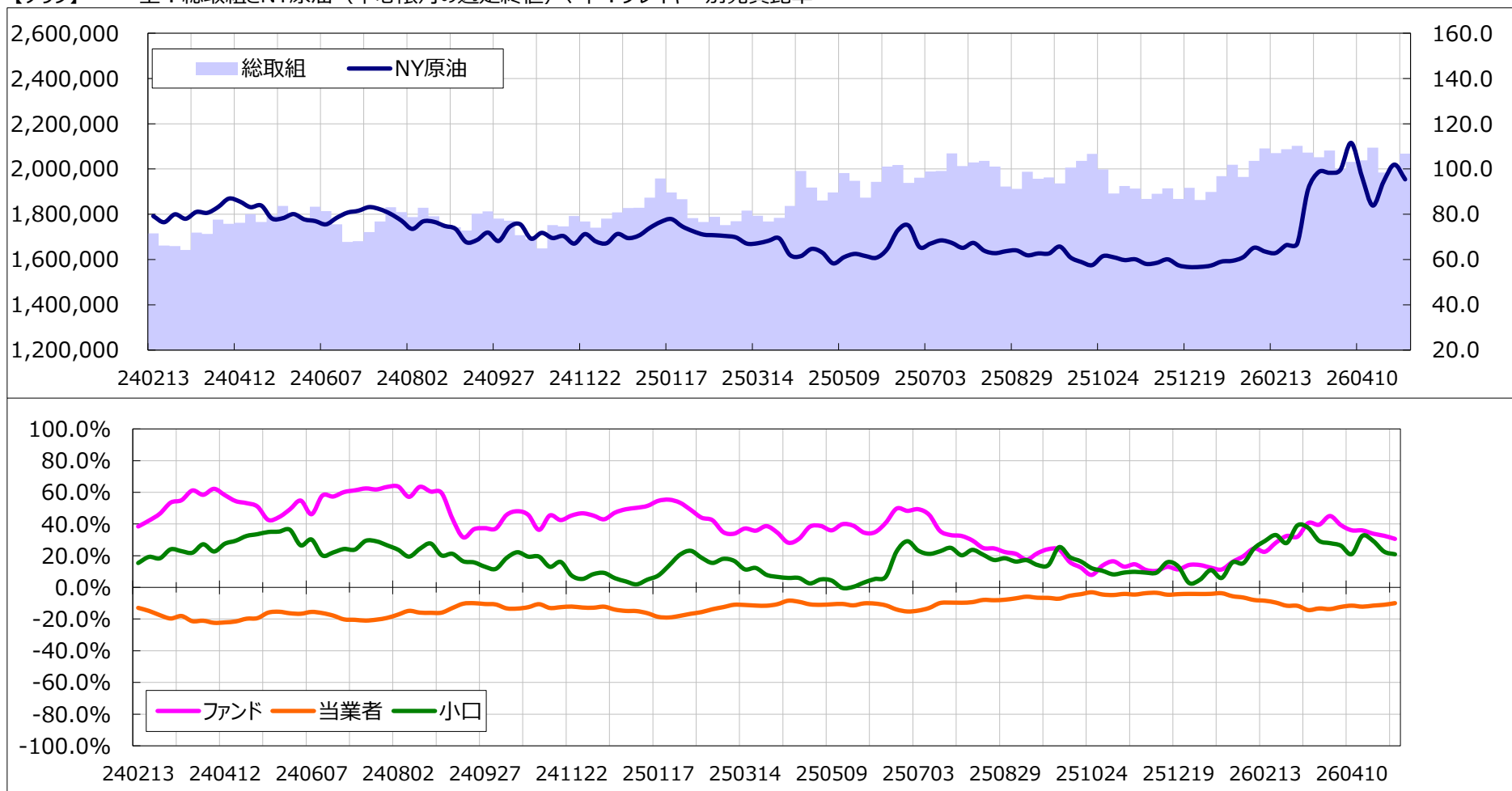
また当資料は、各種の信頼できると考えられる情報源から作成しておりますが、その正確性・完全性を保証するものではありません。【岡地株式会社】

【データ】 玉尻＝「買い枚数－売り枚数」：正の値は買い越し、負の値は売り越し

単位：枚

	総取組	ファンド（大口投機家）				当業者（ヘッジャー）			小口投機家		
		買い	売り	スプレッド	玉尻	買い	売り	玉尻	買い	売り	玉尻
2026/04/28	2,017,038	390,683	198,772	660,076	191,911	890,950	1,110,604	-219,654	75,329	47,586	27,743
2026/05/05	2,067,827	381,542	202,756	673,689	178,786	933,442	1,139,592	-206,150	79,154	51,790	27,364
増減	50,789	-9,141	3,984	13,613	-13,125	42,492	28,988	13,504	3,825	4,204	-379
売買比率	-	-	-	-	30.6%	-	-	-9.9%	-	-	20.9%

【グラフ】 上：総取組とNY原油（中心限月の週足終値）、下：プレイヤー別売買比率



当資料は、情報提供を目的としたものであり、最終的な取引の判断は、お客様ご自身でなされるようお願い致します。

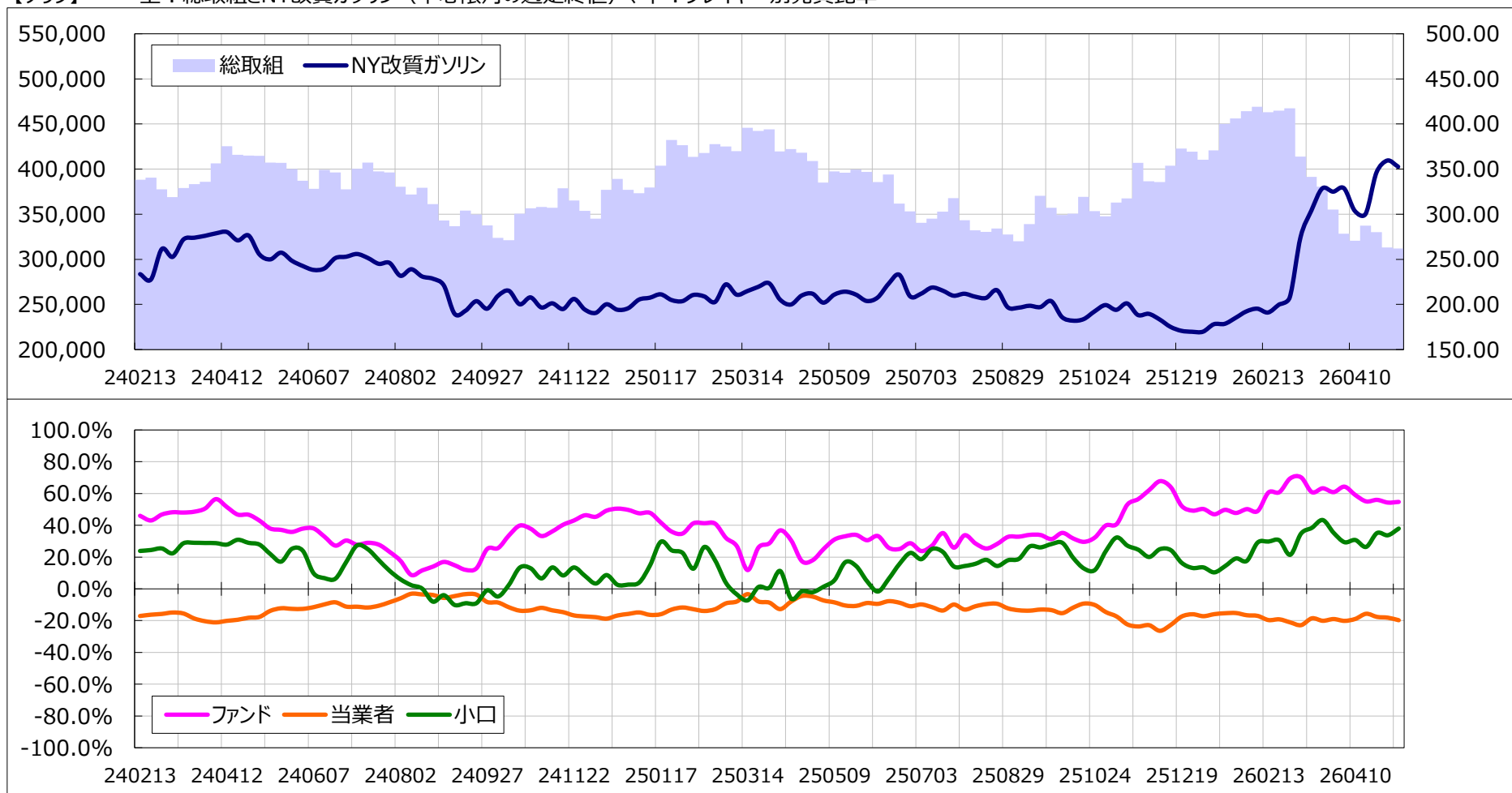
また当資料は、各種の信頼できると考えられる情報源から作成しておりますが、その正確性・完全性を保証するものではありません。【岡地株式会社】

【データ】 玉尻＝「買い枚数－売り枚数」：正の値は買い越し、負の値は売り越し

単位：枚

	総取組	ファンド（大口投機家）				当業者（ヘッジャー）			小口投機家		
		買い	売り	スプレッド	玉尻	買い	売り	玉尻	買い	売り	玉尻
2026/04/28	313,234	79,862	23,646	52,770	56,216	155,484	224,374	-68,890	25,118	12,444	12,674
2026/05/05	312,115	83,248	24,355	53,208	58,893	149,329	222,711	-73,382	26,330	11,841	14,489
増減	-1,119	3,386	709	438	2,677	-6,155	-1,663	-4,492	1,212	-603	1,815
売買比率	-	-	-	-	54.7%	-	-	-19.7%	-	-	38.0%

【グラフ】 上：総取組とNY改質ガソリン（中心限月の週足終値）、下：プレイヤー別売買比率



当資料は、情報提供を目的としたものであり、最終的な取引の判断は、お客様ご自身でなされるようお願い致します。

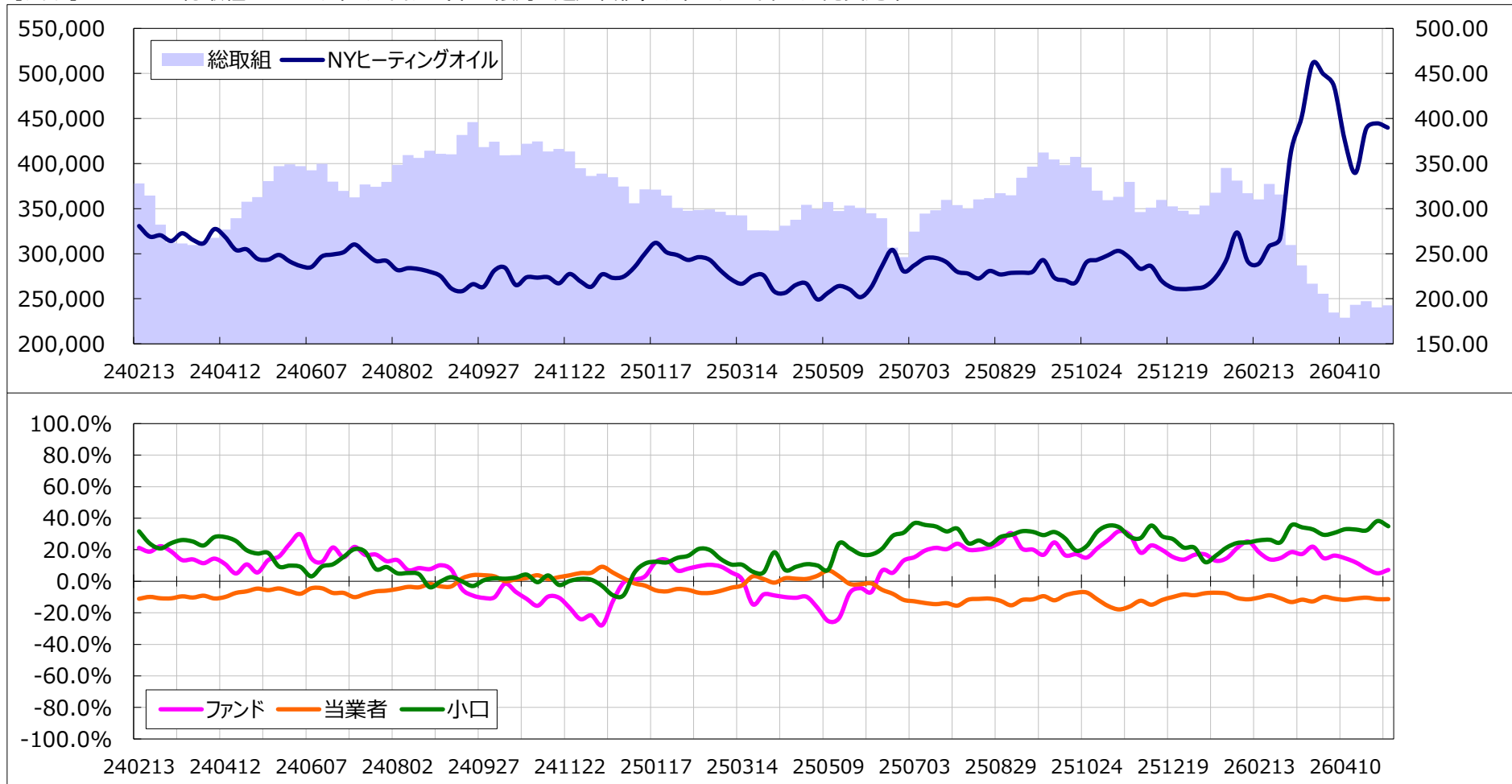
また当資料は、各種の信頼できると考えられる情報源から作成しておりますが、その正確性・完全性を保証するものではありません。【岡地株式会社】

【データ】 玉尻＝「買い枚数－売り枚数」：正の値は買い越し、負の値は売り越し

単位：枚

	総取組	ファンド（大口投機家）				当業者（ヘッジャー）			小口投機家		
		買い	売り	スプレッド	玉尻	買い	売り	玉尻	買い	売り	玉尻
2026/04/28	240,526	37,794	34,127	37,149	3,667	117,692	147,839	-30,147	47,891	21,411	26,480
2026/05/05	242,727	42,178	36,489	38,502	5,689	115,956	145,493	-29,537	46,091	22,243	23,848
増減	2,201	4,384	2,362	1,353	2,022	-1,736	-2,346	610	-1,800	832	-2,632
売買比率	-	-	-	-	7.2%	-	-	-11.3%	-	-	34.9%

【グラフ】 上：総取組とNYヒーティングオイル（中心限月の週足終値）、下：プレイヤー別売買比率



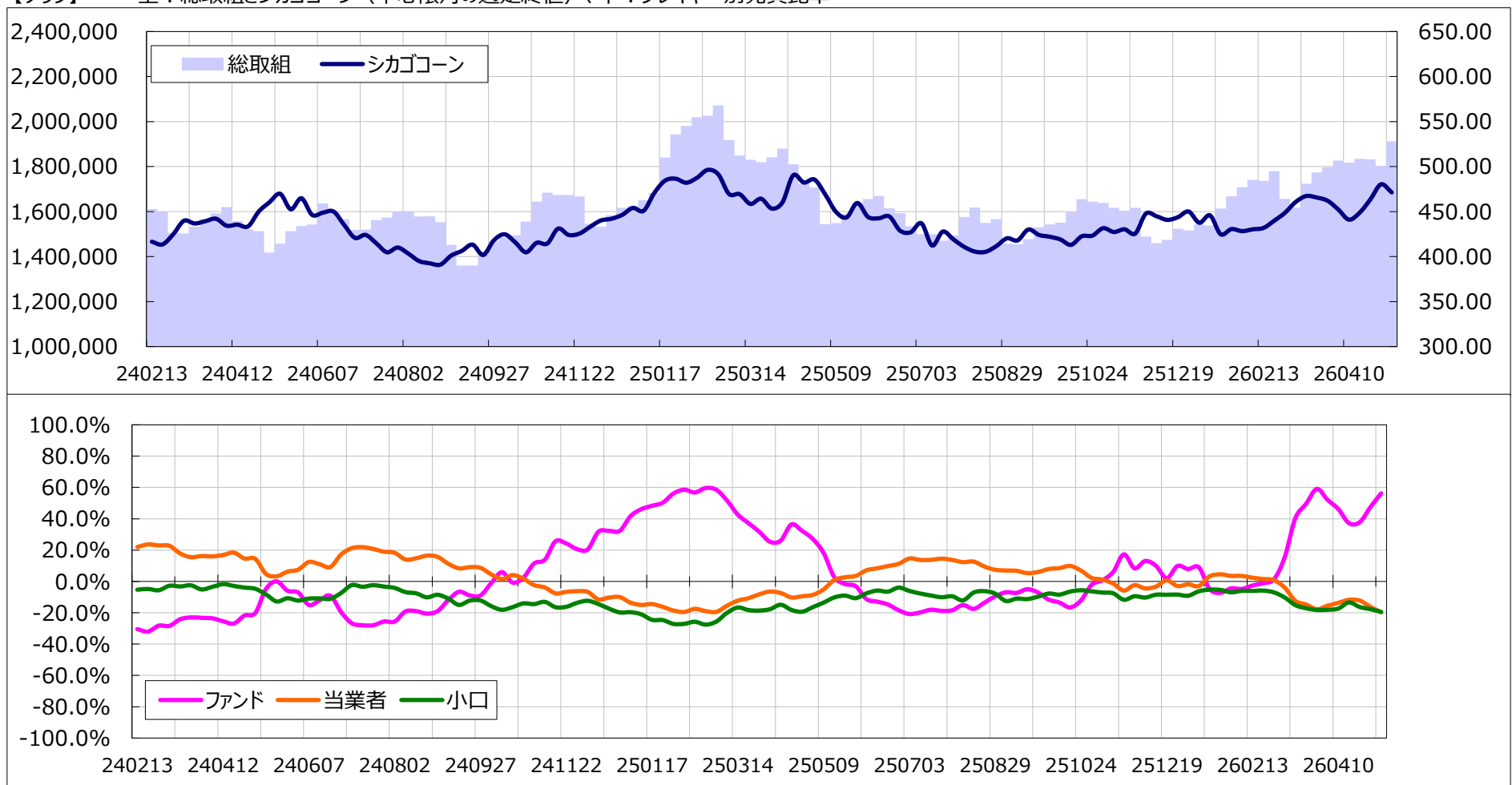
当資料は、情報提供を目的としたものであり、最終的な取引の判断は、お客様ご自身でなされるようお願い致します。

また当資料は、各種の信頼できると考えられる情報源から作成しておりますが、その正確性・完全性を保証するものではありません。【岡地株式会社】

【データ】 玉尻＝「買い枚数－売り枚数」：正の値は買い越し、負の値は売り越し 単位：枚

	総取組	ファンド（大口投機家）				当業者（ヘッジャー）			小口投機家		
		買い	売り	スプレッド	玉尻	買い	売り	玉尻	買い	売り	玉尻
2026/04/28	1,802,419	529,281	188,541	408,865	340,740	728,242	1,010,371	-282,129	136,031	194,642	-58,611
2026/05/05	1,911,273	601,877	168,493	423,233	433,384	752,467	1,121,315	-368,848	133,696	198,232	-64,536
増減	108,854	72,596	-20,048	14,368	92,644	24,225	110,944	-86,719	-2,335	3,590	-5,925
売買比率	-	-	-	-	56.3%	-	-	-19.7%	-	-	-19.4%

【グラフ】 上：総取組とシカゴコーン（中心限月の週足終値）、下：プレイヤー別売買比率



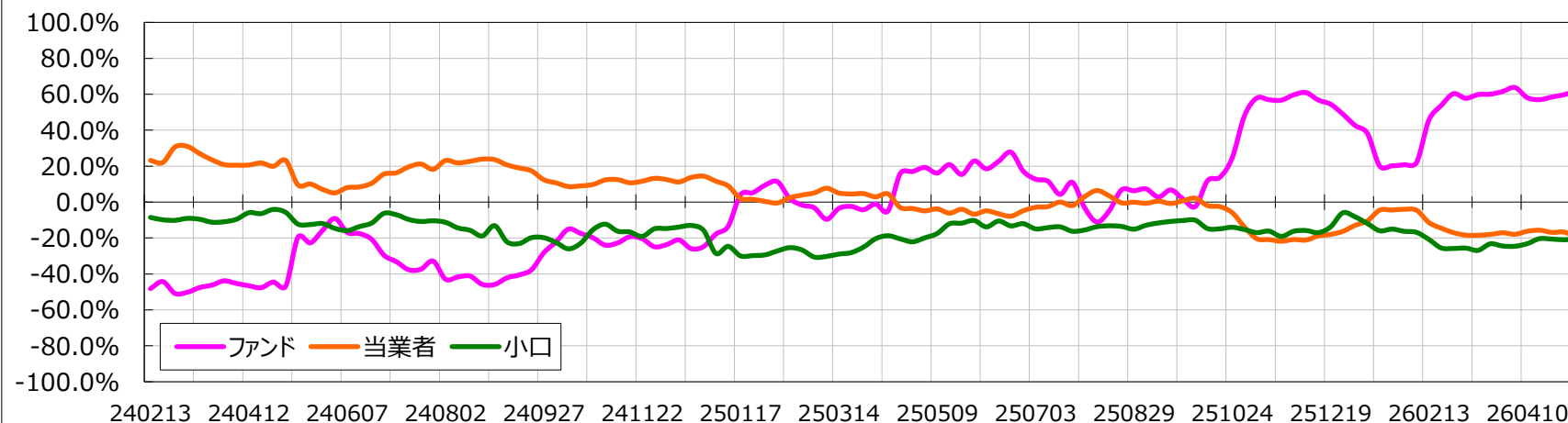
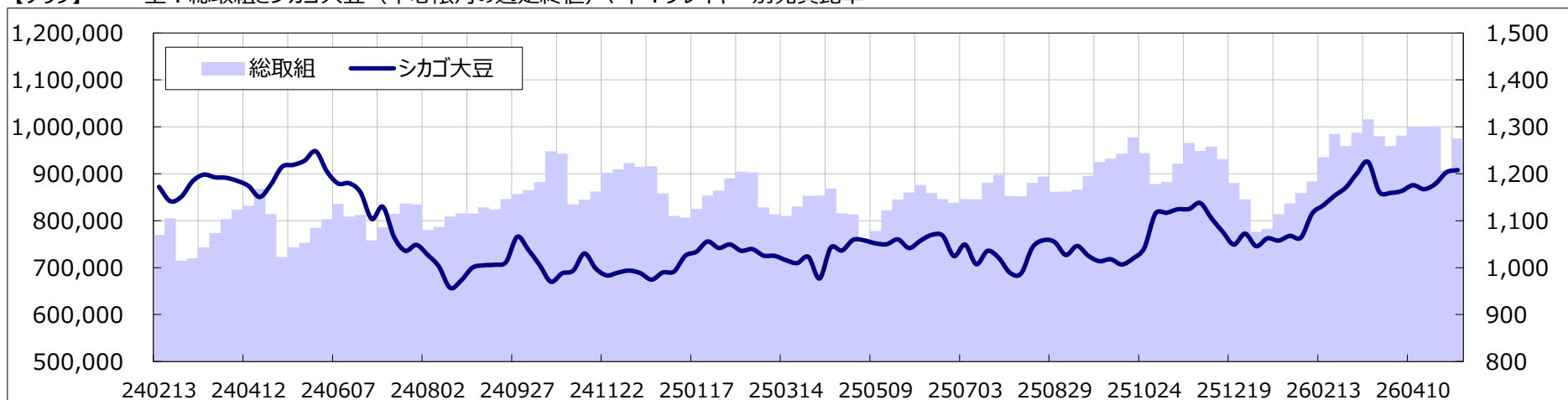
当資料は、情報提供を目的としたものであり、最終的な取引の判断は、お客様ご自身でなされるようお願い致します。  
 また当資料は、各種の信頼できると考えられる情報源から作成しておりますが、その正確性・完全性を保証するものではありません。【岡地株式会社】

【データ】 玉尻＝「買い枚数－売り枚数」：正の値は買い越し、負の値は売り越し

単位：枚

	総取組	ファンド（大口投机家）				当業者（ヘッジャー）			小口投机家		
		買い	売り	スプレッド	玉尻	買い	売り	玉尻	買い	売り	玉尻
2026/04/28	907,541	259,218	65,279	182,236	193,939	413,814	579,993	-166,179	52,273	80,033	-27,760
2026/05/05	975,385	303,880	71,682	194,676	232,198	423,322	627,867	-204,545	53,507	81,160	-27,653
増減	67,844	44,662	6,403	12,440	38,259	9,508	47,874	-38,366	1,234	1,127	107
売買比率	-	-	-	-	61.8%	-	-	-19.5%	-	-	-20.5%

【グラフ】 上：総取組とシカゴ大豆（中心限月の週足終値）、下：プレイヤー別売買比率



当資料は、情報提供を目的としたものであり、最終的な取引の判断は、お客様ご自身でなされるようお願い致します。

また当資料は、各種の信頼できると考えられる情報源から作成しておりますが、その正確性・完全性を保証するものではありません。【岡地株式会社】