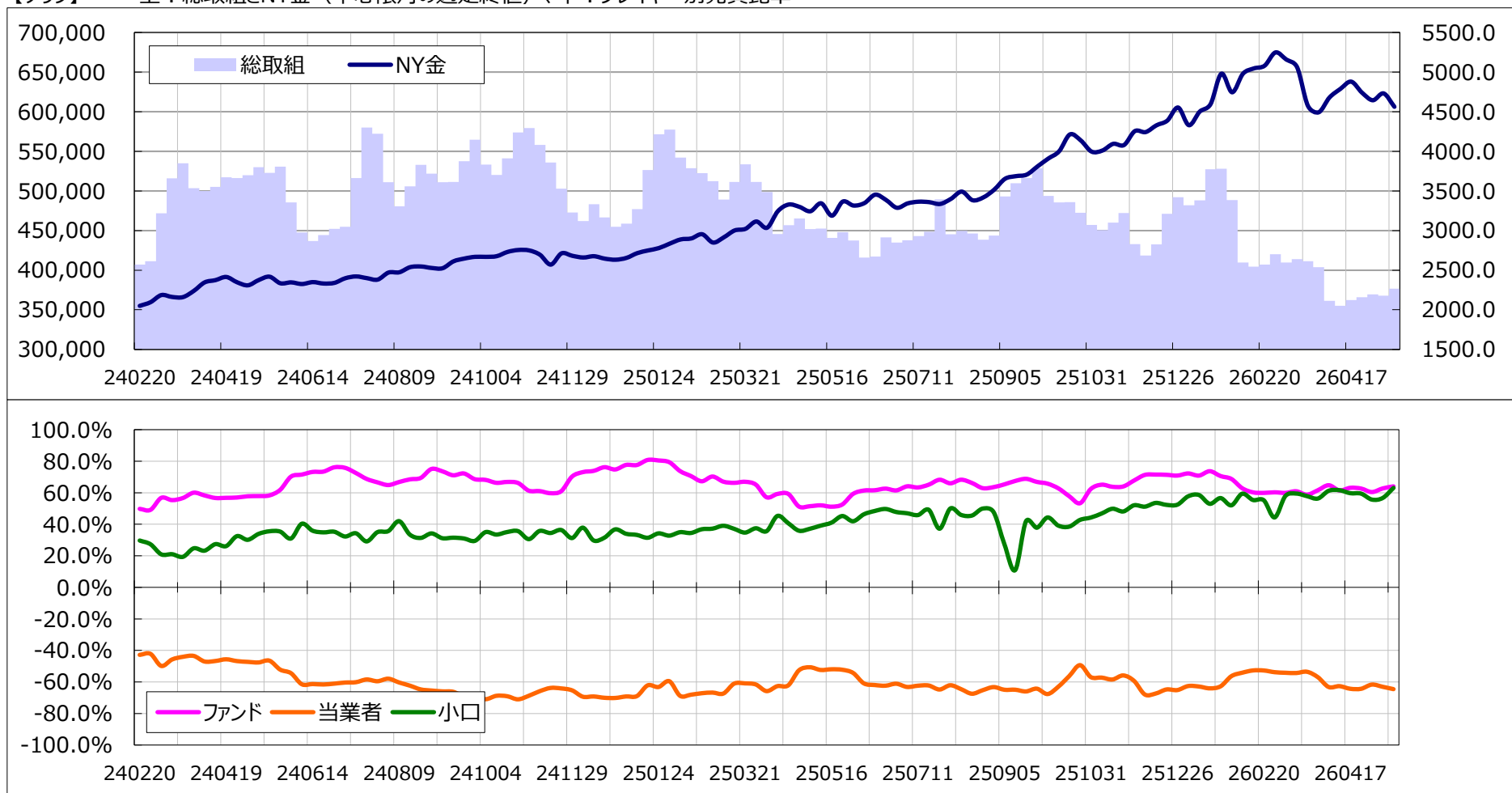


【データ】 玉尻＝「買い枚数－売り枚数」：正の値は買い越し、負の値は売り越し

単位：枚

	総取組	ファンド（大口投机家）				当業者（ヘッジャー）			小口投机家		
		買い	売り	スプレッド	玉尻	買い	売り	玉尻	買い	売り	玉尻
2026/05/05	367,932	211,814	48,511	48,636	163,303	58,230	257,165	-198,935	49,252	13,620	35,632
2026/05/12	376,496	219,793	48,171	49,027	171,622	57,725	267,983	-210,258	49,951	11,315	38,636
増減	8,564	7,979	-340	391	8,319	-505	10,818	-11,323	699	-2,305	3,004
売買比率	-	-	-	-	64.0%	-	-	-64.6%	-	-	63.1%

【グラフ】 上：総取組とNY金（中心限月の週足終値）、下：プレイヤー別売買比率



当資料は、情報提供を目的としたものであり、最終的な取引の判断は、お客様ご自身でなされるようお願い致します。

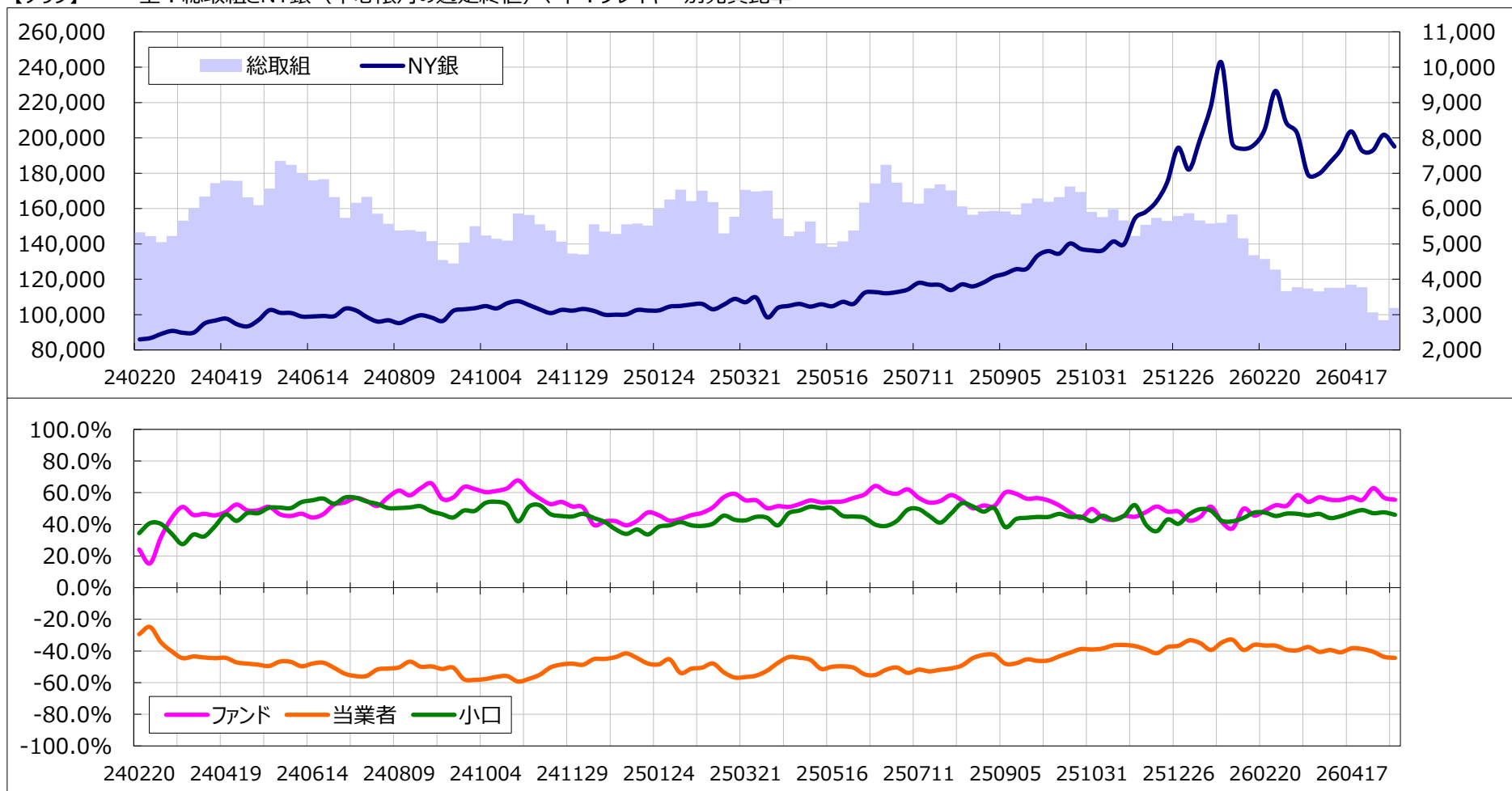
また当資料は、各種の信頼できると考えられる情報源から作成しておりますが、その正確性・完全性を保証するものではありません。【岡地株式会社】

【データ】 玉尻＝「買い枚数－売り枚数」：正の値は買い越し、負の値は売り越し

単位：枚

	総取組	ファンド（大口投机家）				当業者（ヘッジャー）			小口投机家		
		買い	売り	スプレッド	玉尻	買い	売り	玉尻	買い	売り	玉尻
2026/05/05	96,932	32,965	9,073	12,062	23,892	26,094	66,629	-40,535	25,811	9,168	16,643
2026/05/12	103,800	36,569	10,458	12,088	26,111	27,341	70,987	-43,646	27,802	10,267	17,535
増減	6,868	3,604	1,385	26	2,219	1,247	4,358	-3,111	1,991	1,099	892
売買比率	-	-	-	-	55.5%	-	-	-44.4%	-	-	46.1%

【グラフ】 上：総取組とNY銀（中心限月の週足終値）、下：プレイヤー別売買比率



当資料は、情報提供を目的としたものであり、最終的な取引の判断は、お客様ご自身でなされるようお願い致します。

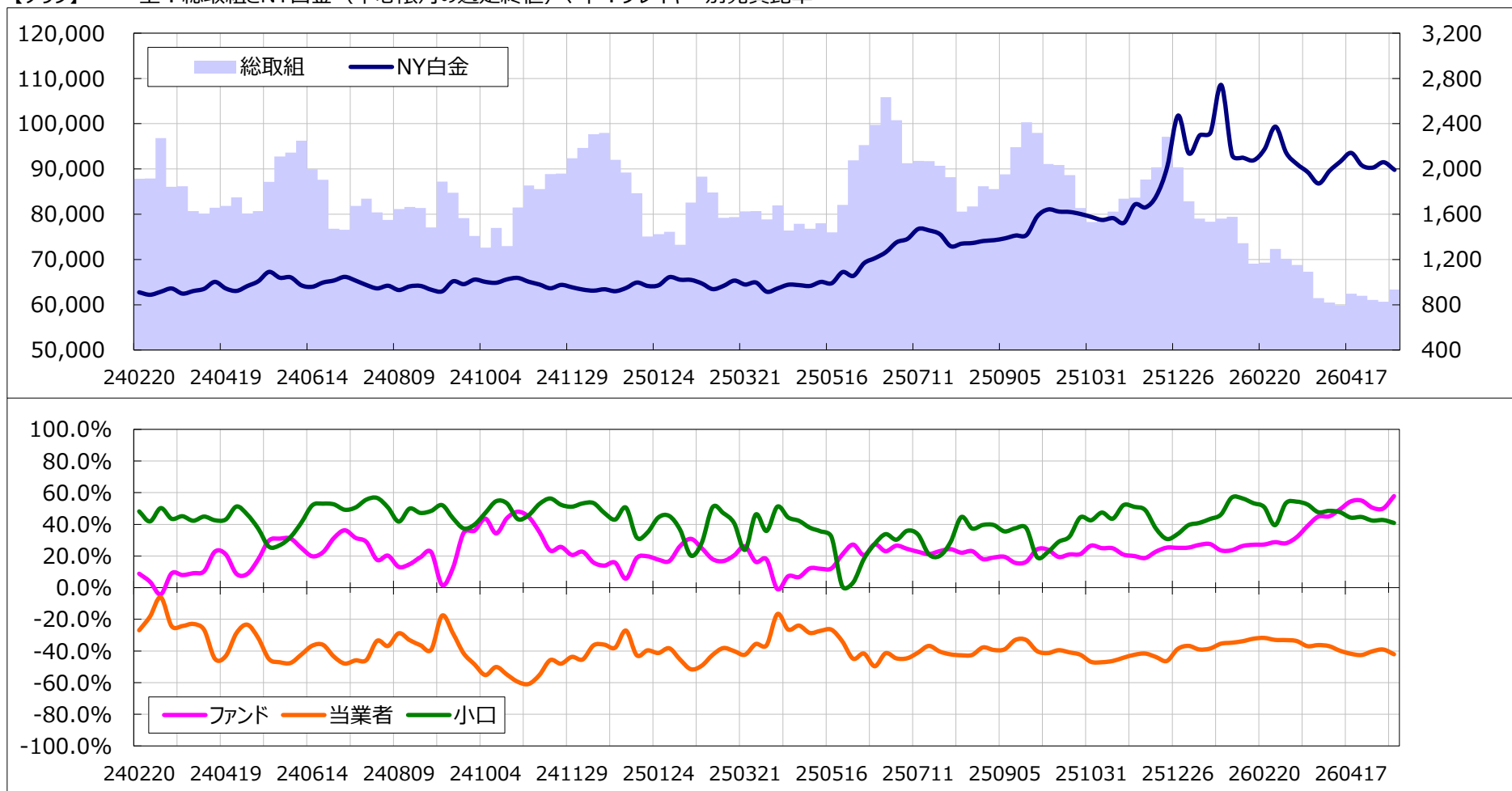
また当資料は、各種の信頼できると考えられる情報源から作成しておりますが、その正確性・完全性を保証するものではありません。【岡地株式会社】

【データ】 玉尻＝「買い枚数－売り枚数」：正の値は買い越し、負の値は売り越し

単位：枚

	総取組	ファンド（大口投機家）				当業者（ヘッジャー）			小口投機家		
		買い	売り	スプレッド	玉尻	買い	売り	玉尻	買い	売り	玉尻
2026/05/05	60,646	26,668	8,883	8,189	17,785	17,659	40,310	-22,651	8,130	3,264	4,866
2026/05/12	63,375	28,266	7,554	9,273	20,712	17,553	43,071	-25,518	8,283	3,477	4,806
増減	2,729	1,598	-1,329	1,084	2,927	-106	2,761	-2,867	153	213	-60
売買比率	-	-	-	-	57.8%	-	-	-42.1%	-	-	40.9%

【グラフ】 上：総取組とNY白金（中心限月の週足終値）、下：プレイヤー別売買比率



当資料は、情報提供を目的としたものであり、最終的な取引の判断は、お客様ご自身でなされるようお願い致します。

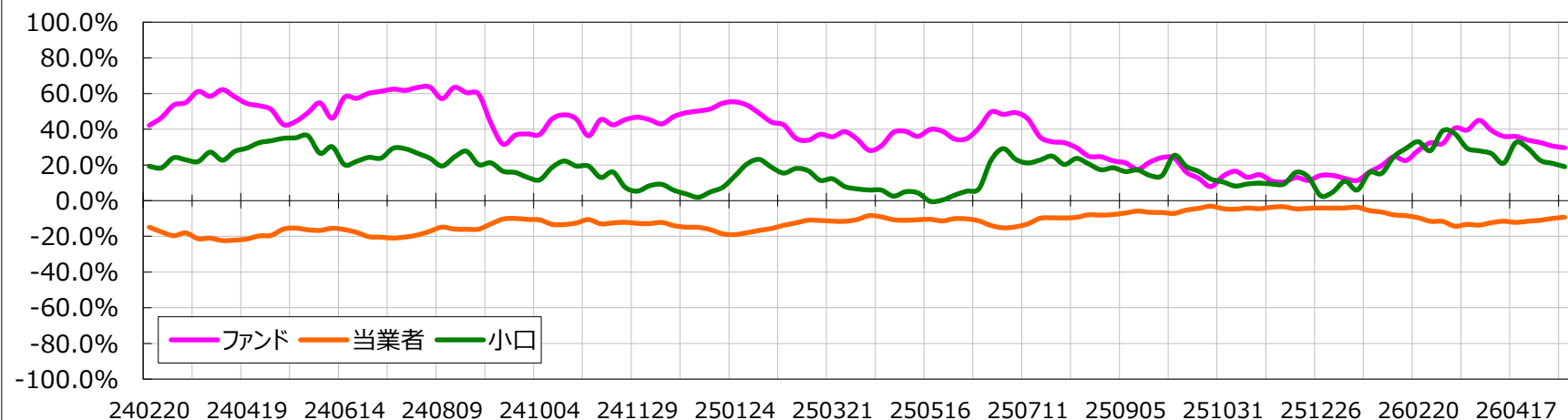
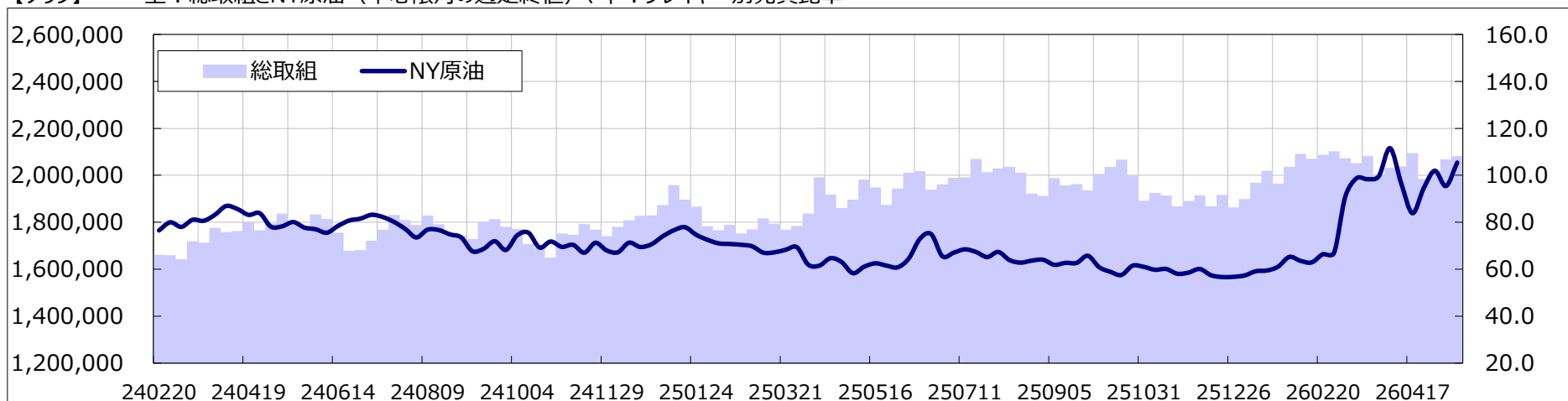
また当資料は、各種の信頼できると考えられる情報源から作成しておりますが、その正確性・完全性を保証するものではありません。【岡地株式会社】

【データ】 玉尻＝「買い枚数－売り枚数」：正の値は買い越し、負の値は売り越し

単位：枚

	総取組	ファンド（大口投機家）				当業者（ヘッジャー）			小口投機家		
		買い	売り	スプレッド	玉尻	買い	売り	玉尻	買い	売り	玉尻
2026/05/05	2,067,827	381,542	202,756	673,689	178,786	933,442	1,139,592	-206,150	79,154	51,790	27,364
2026/05/12	2,081,927	371,491	201,614	669,802	169,877	958,509	1,154,643	-196,134	82,125	55,868	26,257
増減	14,100	-10,051	-1,142	-3,887	-8,909	25,067	15,051	10,016	2,971	4,078	-1,107
売買比率	-	-	-	-	29.6%	-	-	-9.3%	-	-	19.0%

【グラフ】 上：総取組とNY原油（中心限月の週足終値）、下：プレイヤー別売買比率



当資料は、情報提供を目的としたものであり、最終的な取引の判断は、お客様ご自身でなされるようお願い致します。

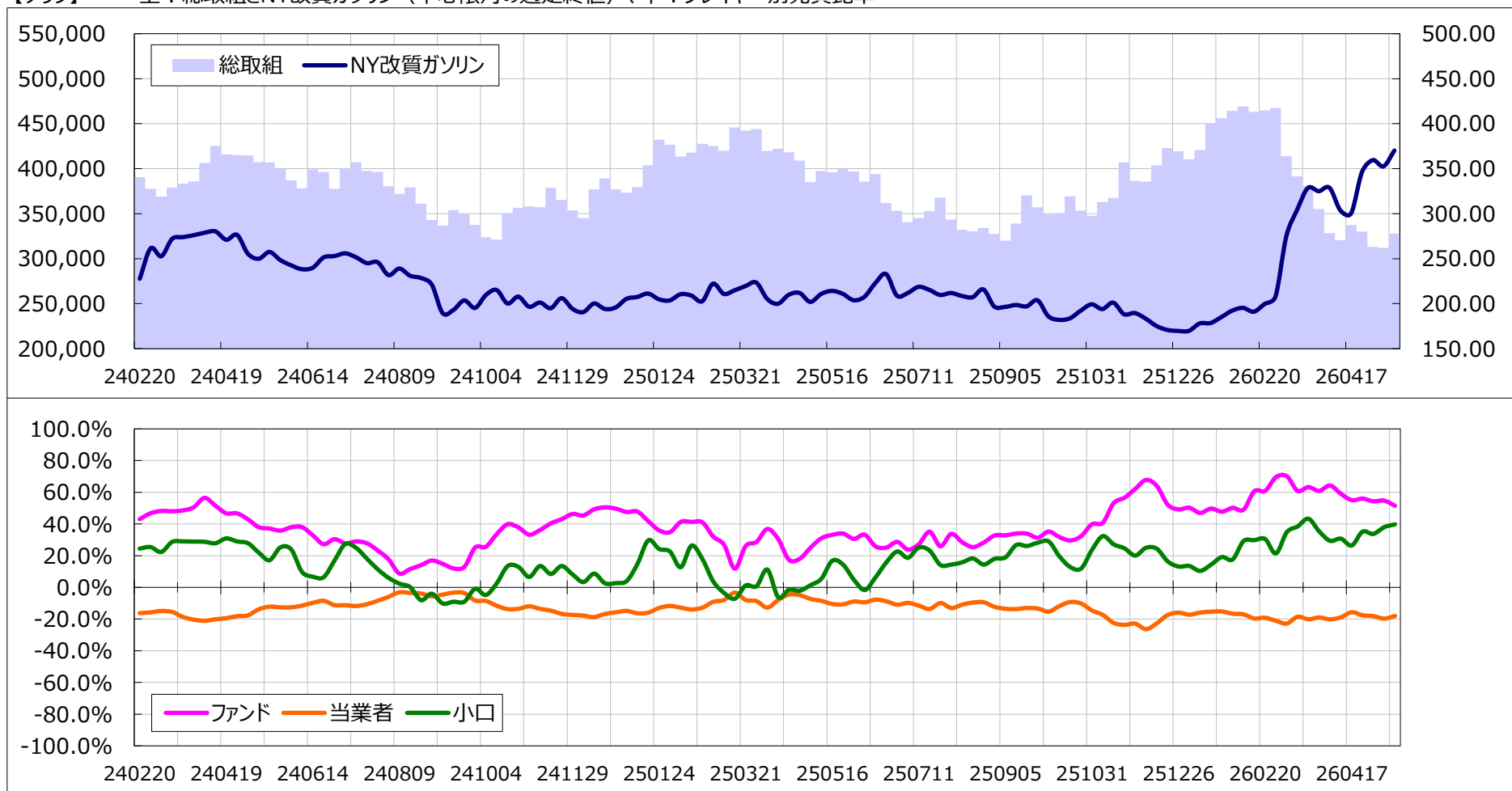
また当資料は、各種の信頼できると考えられる情報源から作成しておりますが、その正確性・完全性を保証するものではありません。【岡地株式会社】

【データ】 玉尻＝「買い枚数－売り枚数」：正の値は買い越し、負の値は売り越し

単位：枚

	総取組	ファンド（大口投机家）				当業者（ヘッジャー）			小口投机家		
		買い	売り	スプレッド	玉尻	買い	売り	玉尻	買い	売り	玉尻
2026/05/05	312,115	83,248	24,355	53,208	58,893	149,329	222,711	-73,382	26,330	11,841	14,489
2026/05/12	327,707	80,176	25,651	59,609	54,525	160,007	230,423	-70,416	27,915	12,024	15,891
増減	15,592	-3,072	1,296	6,401	-4,368	10,678	7,712	2,966	1,585	183	1,402
売買比率	-	-	-	-	51.5%	-	-	-18.0%	-	-	39.8%

【グラフ】 上：総取組とNY改質ガソリン（中心限月の週足終値）、下：プレイヤー別売買比率



当資料は、情報提供を目的としたものであり、最終的な取引の判断は、お客様ご自身でなされるようお願い致します。

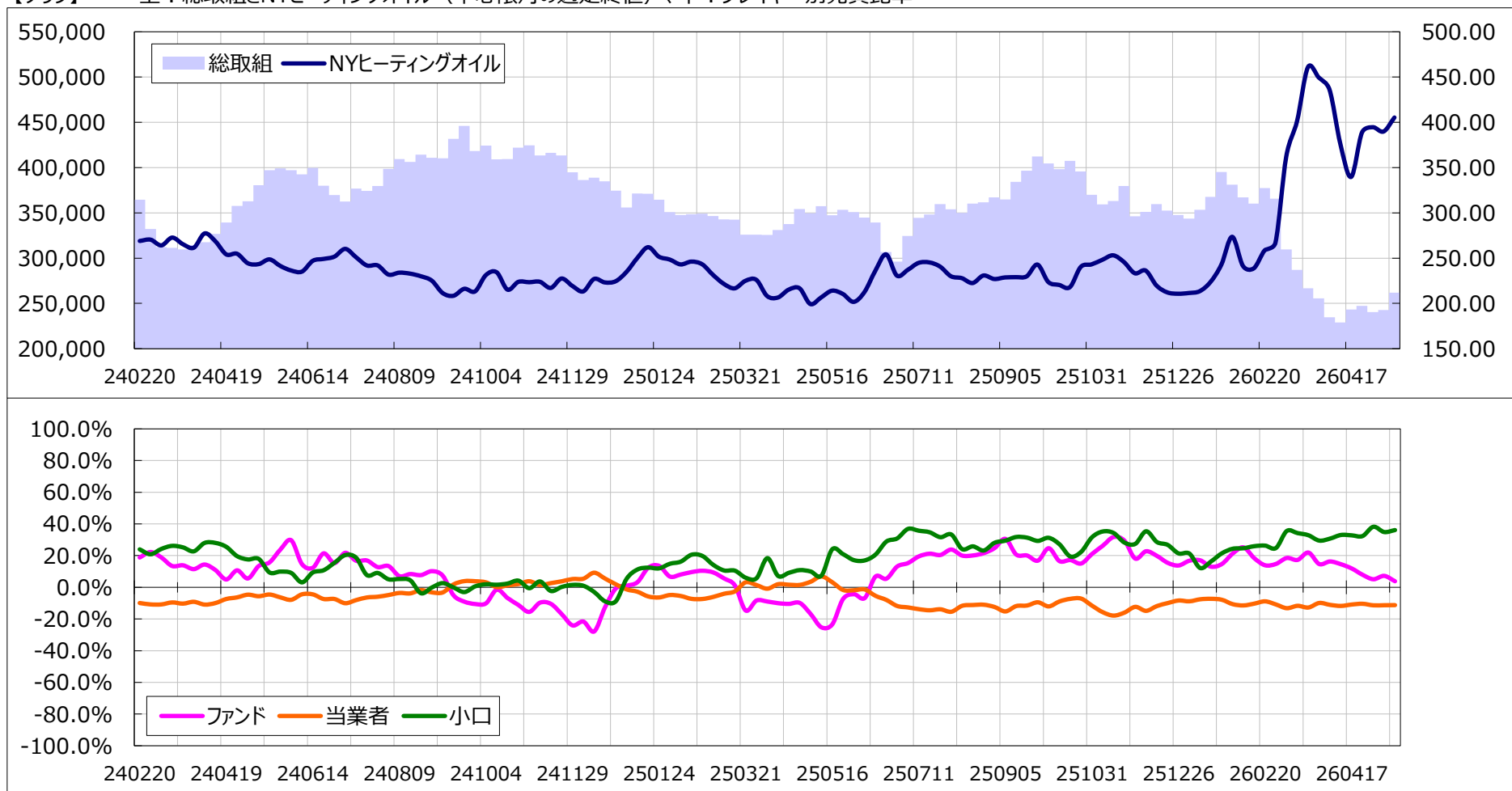
また当資料は、各種の信頼できると考えられる情報源から作成しておりますが、その正確性・完全性を保証するものではありません。【岡地株式会社】

【データ】 玉尻＝「買い枚数－売り枚数」：正の値は買い越し、負の値は売り越し

単位：枚

	総取組	ファンド（大口投機家）				当業者（ヘッジャー）			小口投機家		
		買い	売り	スプレッド	玉尻	買い	売り	玉尻	買い	売り	玉尻
2026/05/05	242,727	42,178	36,489	38,502	5,689	115,956	145,493	-29,537	46,091	22,243	23,848
2026/05/12	261,758	40,736	37,728	44,794	3,008	123,152	154,336	-31,184	53,076	24,900	28,176
増減	19,031	-1,442	1,239	6,292	-2,681	7,196	8,843	-1,647	6,985	2,657	4,328
売買比率	-	-	-	-	3.8%	-	-	-11.2%	-	-	36.1%

【グラフ】 上：総取組とNYヒーティングオイル（中心限月の週足終値）、下：プレイヤー別売買比率



当資料は、情報提供を目的としたものであり、最終的な取引の判断は、お客様ご自身でなされるようお願い致します。

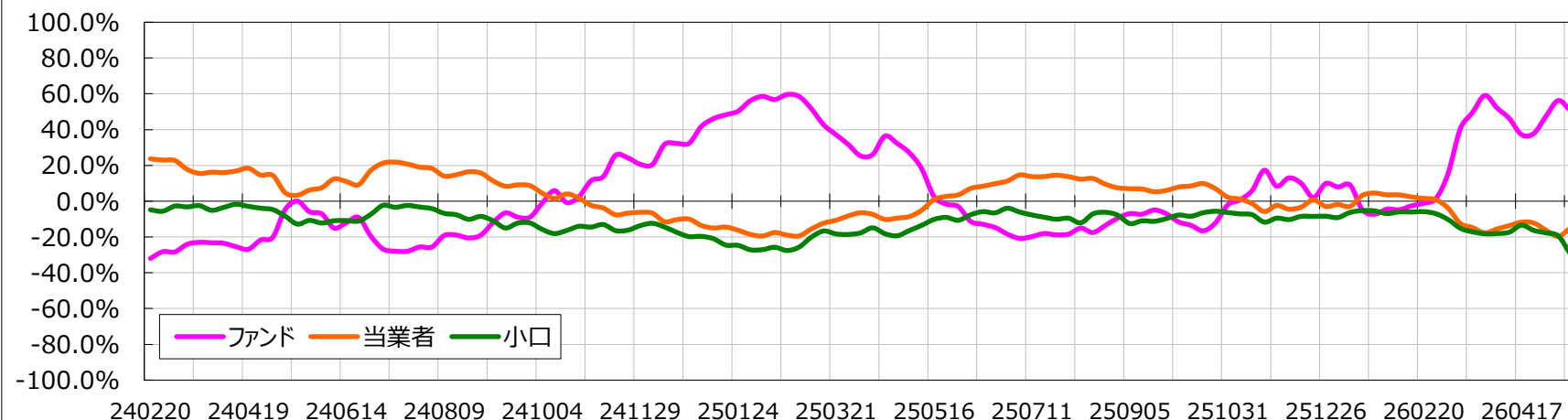
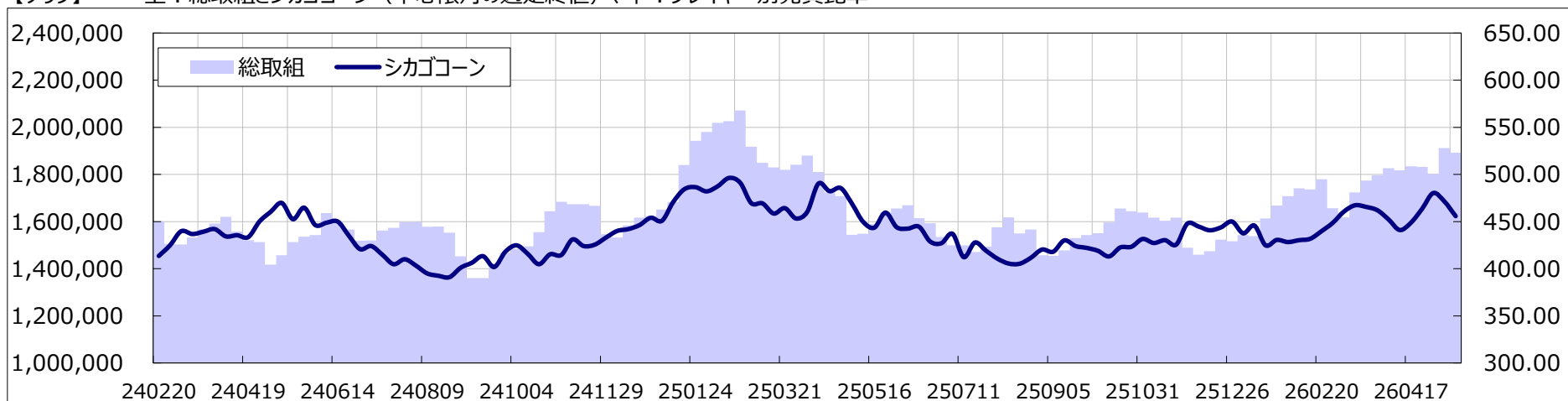
また当資料は、各種の信頼できると考えられる情報源から作成しておりますが、その正確性・完全性を保証するものではありません。【岡地株式会社】

【データ】 玉尻＝「買い枚数－売り枚数」：正の値は買い越し、負の値は売り越し

単位：枚

	総取組	ファンド（大口投機家）				当業者（ヘッジャー）			小口投機家		
		買い	売り	スプレッド	玉尻	買い	売り	玉尻	買い	売り	玉尻
2026/05/05	1,911,273	601,877	168,493	423,233	433,384	752,467	1,121,315	-368,848	133,696	198,232	-64,536
2026/05/12	1,892,694	570,798	187,261	432,468	383,537	743,273	1,003,229	-259,956	146,155	269,736	-123,581
増減	-18,579	-31,079	18,768	9,235	-49,847	-9,194	-118,086	108,892	12,459	71,504	-59,045
売買比率	-	-	-	-	50.6%	-	-	-14.9%	-	-	-29.7%

【グラフ】 上：総取組とシカゴコーン（中心限月の週足終値）、下：プレイヤー別売買比率



当資料は、情報提供を目的としたものであり、最終的な取引の判断は、お客様ご自身でなされるようお願い致します。

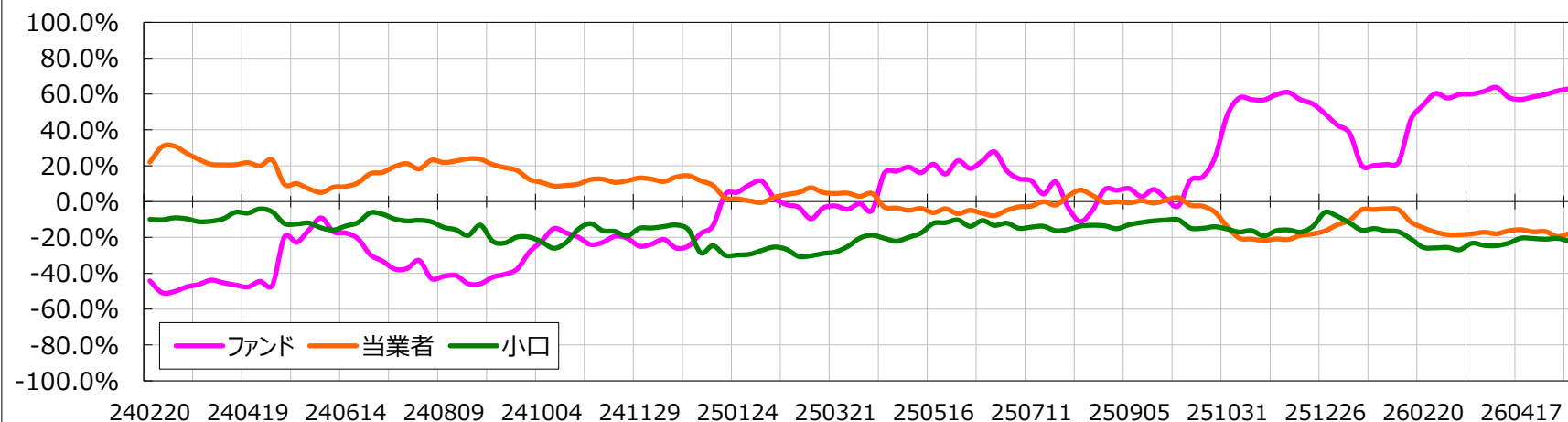
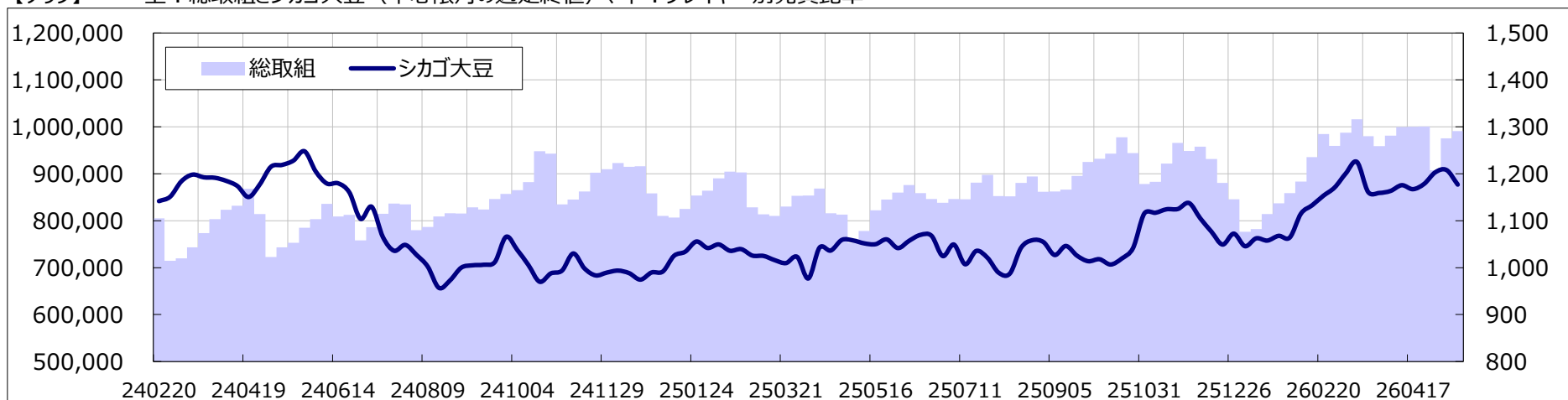
また当資料は、各種の信頼できると考えられる情報源から作成しておりますが、その正確性・完全性を保証するものではありません。【岡地株式会社】

【データ】 玉尻＝「買い枚数－売り枚数」：正の値は買い越し、負の値は売り越し

単位：枚

	総取組	ファンド（大口投机家）				当業者（ヘッジャー）			小口投机家		
		買い	売り	スプレッド	玉尻	買い	売り	玉尻	買い	売り	玉尻
2026/05/05	975,385	303,880	71,682	194,676	232,198	423,322	627,867	-204,545	53,507	81,160	-27,653
2026/05/12	990,996	289,786	65,784	200,402	224,002	437,790	625,893	-188,103	63,018	98,917	-35,899
増減	15,611	-14,094	-5,898	5,726	-8,196	14,468	-1,974	16,442	9,511	17,757	-8,246
売買比率	-	-	-	-	63.0%	-	-	-17.7%	-	-	-22.2%

【グラフ】 上：総取組とシカゴ大豆（中心限月の週足終値）、下：プレイヤー別売買比率



当資料は、情報提供を目的としたものであり、最終的な取引の判断は、お客様ご自身でなされるようお願い致します。

また当資料は、各種の信頼できると考えられる情報源から作成しておりますが、その正確性・完全性を保証するものではありません。【岡地株式会社】