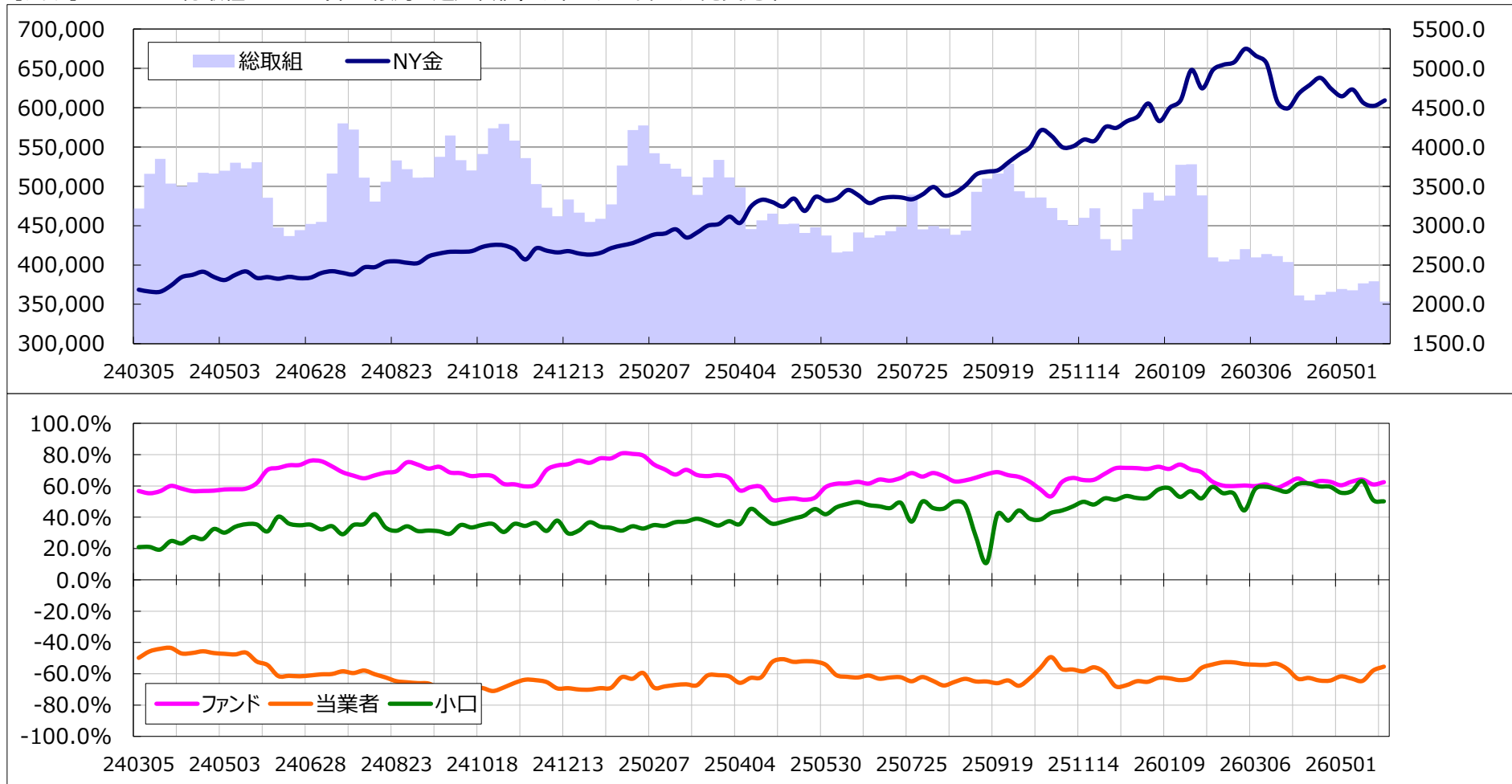


【データ】 玉尻＝「買い枚数－売り枚数」：正の値は買い越し、負の値は売り越し

単位：枚

	総取組	ファンド（大口投機家）				当業者（ヘッジャー）			小口投機家		
		買い	売り	スプレッド	玉尻	買い	売り	玉尻	買い	売り	玉尻
2026/05/19	379,325	211,018	51,185	51,705	159,833	69,520	261,149	-191,629	47,082	15,286	31,796
2026/05/26	353,489	200,704	46,444	30,995	154,260	74,641	260,407	-185,766	47,149	15,643	31,506
増減	-25,836	-10,314	-4,741	-20,710	-5,573	5,121	-742	5,863	67	357	-290
売買比率	-	-	-	-	62.4%	-	-	-55.4%	-	-	50.2%

【グラフ】 上：総取組とNY金（中心限月の週足終値）、下：プレイヤー別売買比率



当資料は、情報提供を目的としたものであり、最終的な取引の判断は、お客様ご自身でなされるようお願い致します。

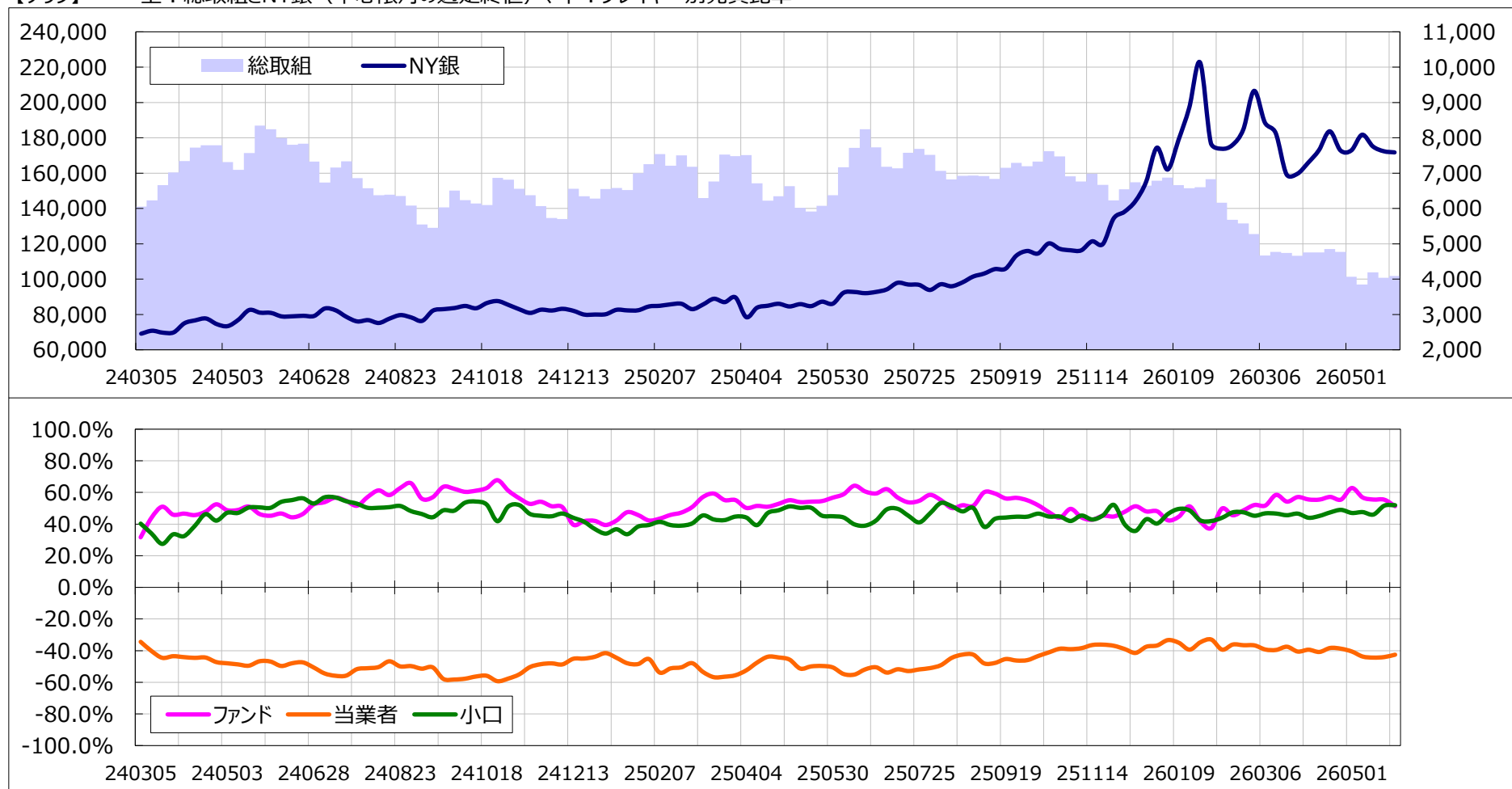
また当資料は、各種の信頼できると考えられる情報源から作成しておりますが、その正確性・完全性を保証するものではありません。【岡地株式会社】

【データ】 玉尻＝「買い枚数－売り枚数」：正の値は買い越し、負の値は売り越し

単位：枚

	総取組	ファンド（大口投机家）				当業者（ヘッジャー）			小口投机家		
		買い	売り	スプレッド	玉尻	買い	売り	玉尻	買い	売り	玉尻
2026/05/19	100,751	34,591	9,920	12,629	24,671	27,108	69,776	-42,668	26,423	8,426	17,997
2026/05/26	101,744	32,758	10,535	14,080	22,223	27,605	68,498	-40,893	27,301	8,631	18,670
増減	993	-1,833	615	1,451	-2,448	497	-1,278	1,775	878	205	673
売買比率	-	-	-	-	51.3%	-	-	-42.6%	-	-	52.0%

【グラフ】 上：総取組とNY銀（中心限月の週足終値）、下：プレイヤー別売買比率



当資料は、情報提供を目的としたものであり、最終的な取引の判断は、お客様ご自身でなされるようお願い致します。

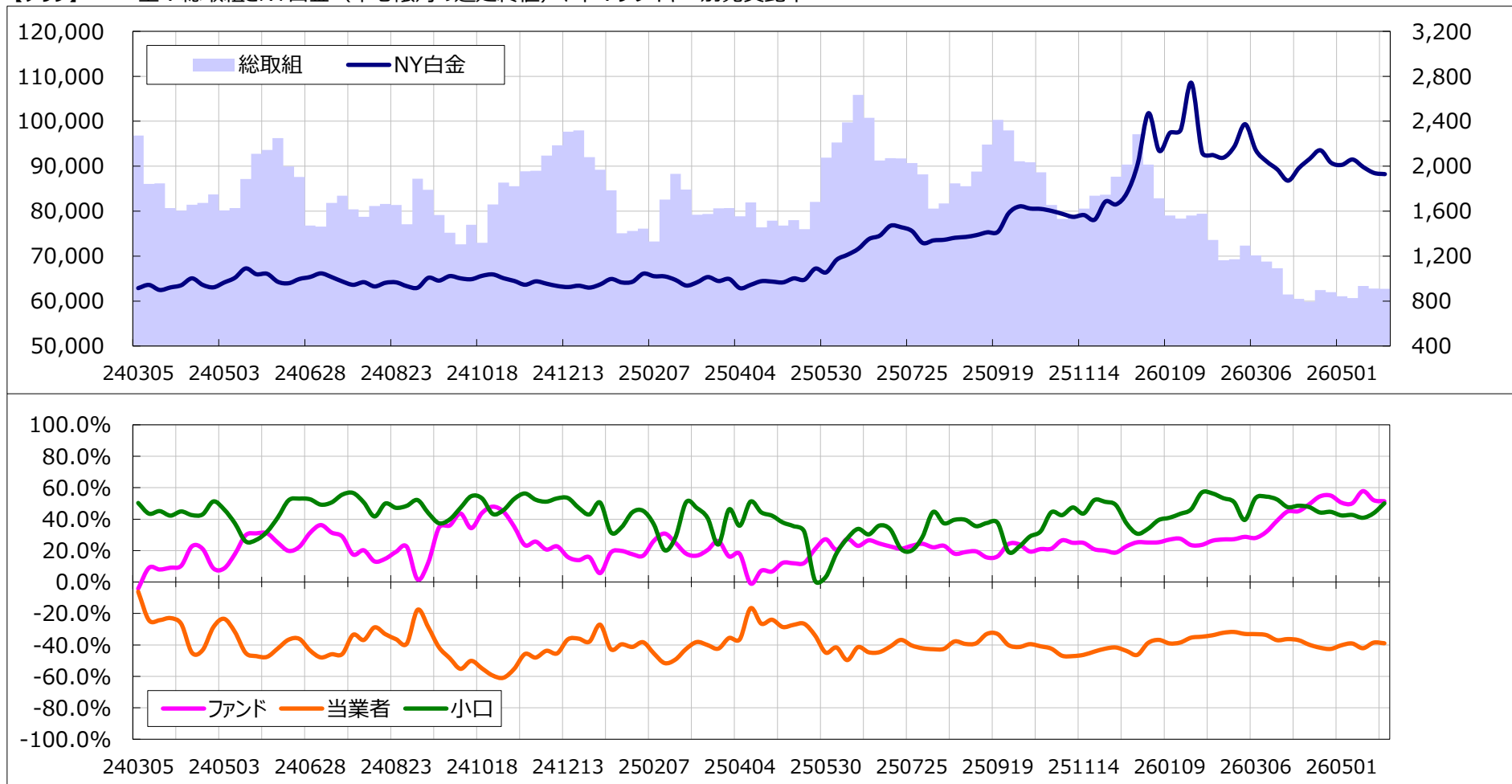
また当資料は、各種の信頼できると考えられる情報源から作成しておりますが、その正確性・完全性を保証するものではありません。【岡地株式会社】

【データ】 玉尻＝「買い枚数－売り枚数」：正の値は買い越し、負の値は売り越し

単位：枚

	総取組	ファンド（大口投機家）				当業者（ヘッジャー）			小口投機家		
		買い	売り	スプレッド	玉尻	買い	売り	玉尻	買い	売り	玉尻
2026/05/19	62,782	26,148	8,240	9,663	17,908	18,426	41,538	-23,112	8,545	3,341	5,204
2026/05/26	62,711	25,998	8,340	9,983	17,658	18,267	41,574	-23,307	8,463	2,814	5,649
増減	-71	-150	100	320	-250	-159	36	-195	-82	-527	445
売買比率	-	-	-	-	51.4%	-	-	-38.9%	-	-	50.1%

【グラフ】 上：総取組とNY白金（中心限月の週足終値）、下：プレイヤー別売買比率



当資料は、情報提供を目的としたものであり、最終的な取引の判断は、お客様ご自身でなされるようお願い致します。

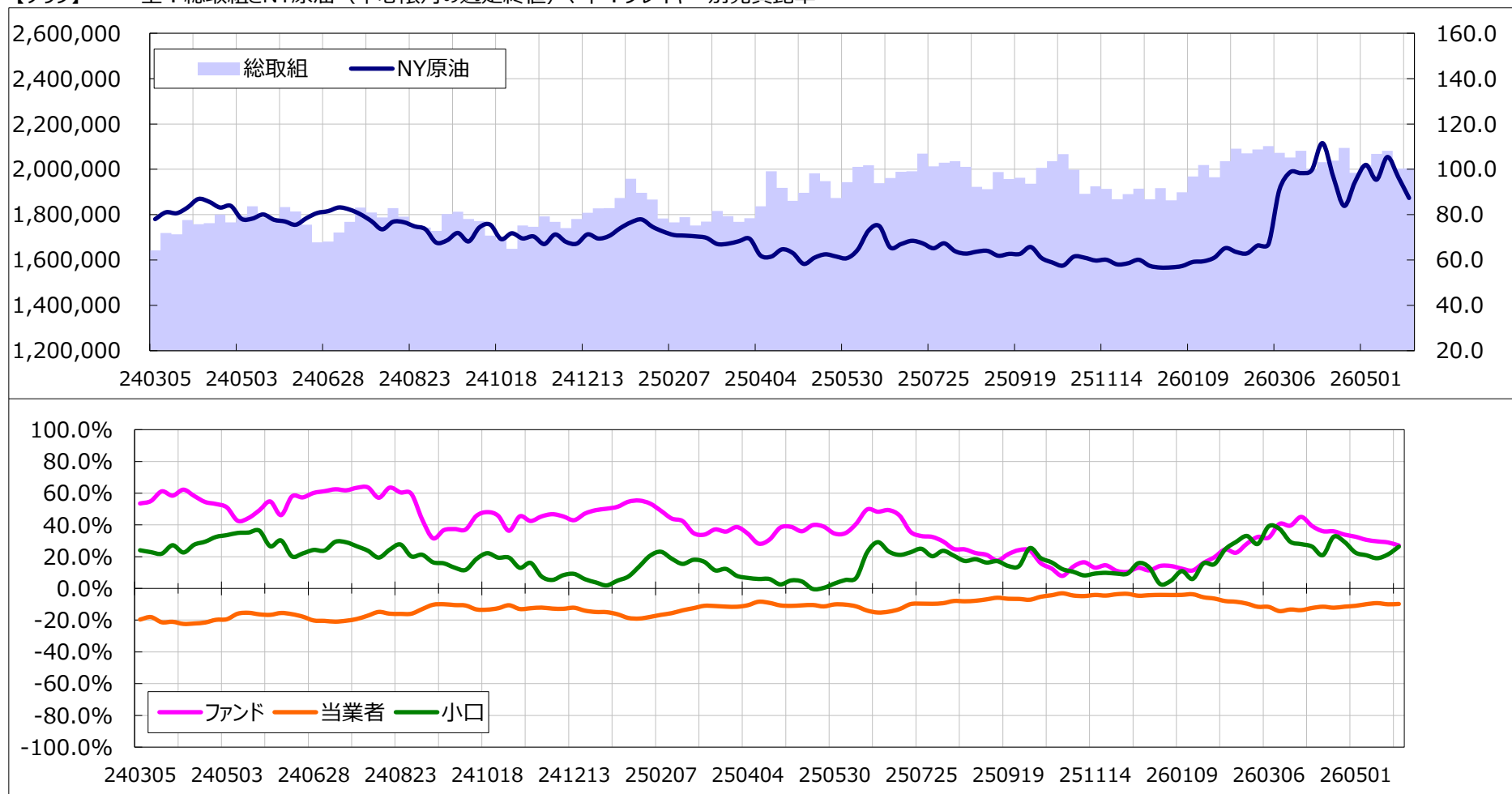
また当資料は、各種の信頼できると考えられる情報源から作成しておりますが、その正確性・完全性を保証するものではありません。【岡地株式会社】

【データ】 玉尻=「買い枚数－売り枚数」：正の値は買い越し、負の値は売り越し

単位：枚

	総取組	ファンド（大口投機家）				当業者（ヘッジャー）			小口投機家		
		買い	売り	スプレッド	玉尻	買い	売り	玉尻	買い	売り	玉尻
2026/05/19	2,002,950	384,294	211,714	639,186	172,580	900,625	1,101,034	-200,409	78,845	51,016	27,829
2026/05/26	2,003,795	378,088	217,090	641,932	160,998	900,997	1,096,470	-195,473	82,778	48,303	34,475
増減	845	-6,206	5,376	2,746	-11,582	372	-4,564	4,936	3,933	-2,713	6,646
売買比率	-	-	-	-	27.1%	-	-	-9.8%	-	-	26.3%

【グラフ】 上：総取組とNY原油（中心限月の週足終値）、下：プレイヤー別売買比率



当資料は、情報提供を目的としたものであり、最終的な取引の判断は、お客様ご自身でなされるようお願い致します。

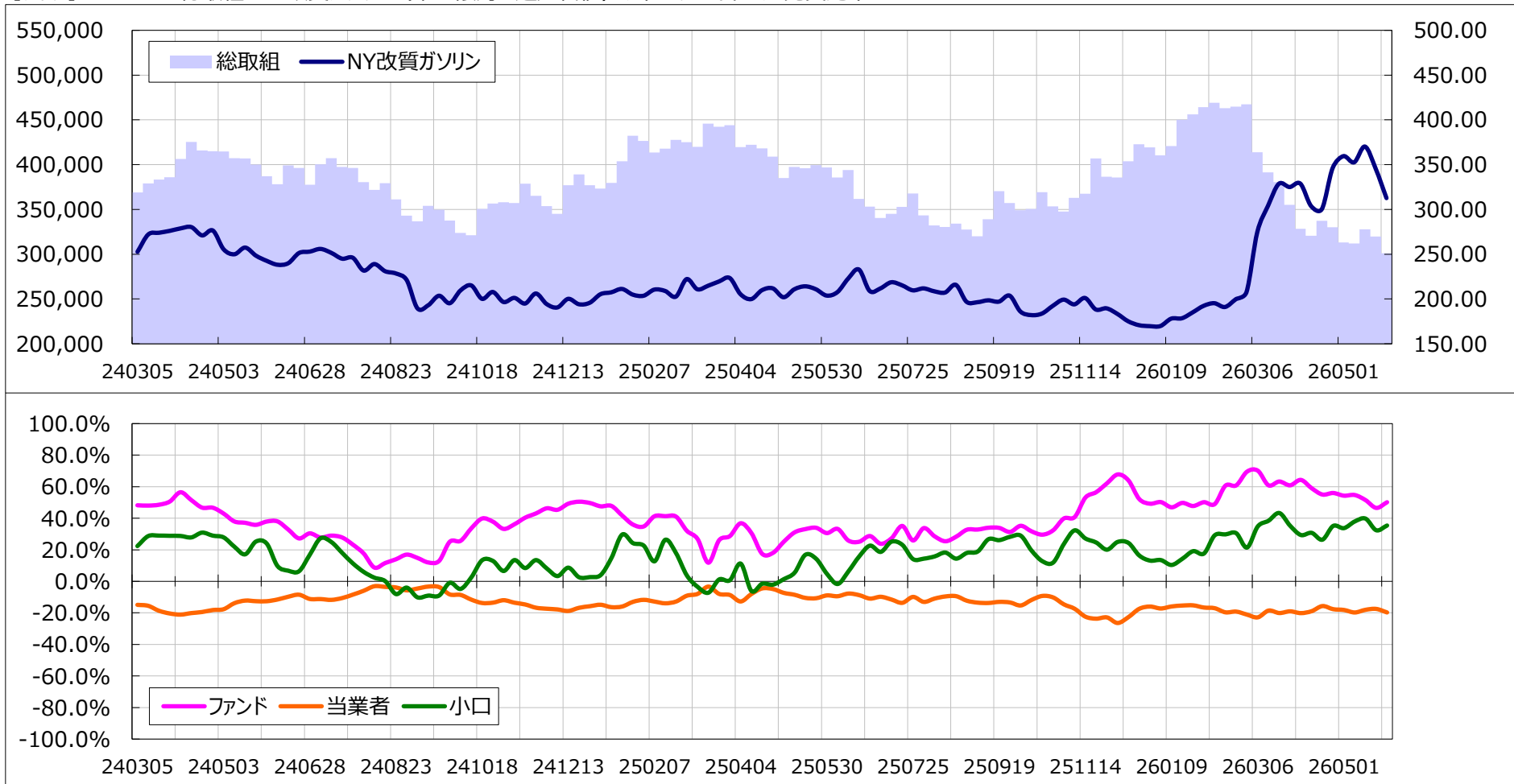
また当資料は、各種の信頼できると考えられる情報源から作成しておりますが、その正確性・完全性を保証するものではありません。【岡地株式会社】

【データ】 玉尻＝「買い枚数－売り枚数」：正の値は買い越し、負の値は売り越し

単位：枚

	総取組	ファンド (大口投机家)				当業者 (ヘッジャー)			小口投机家		
		買い	売り	スプレッド	玉尻	買い	売り	玉尻	買い	売り	玉尻
2026/05/19	319,846	80,150	29,221	60,881	50,929	151,612	215,854	-64,242	27,203	13,890	13,313
2026/05/26	300,935	81,746	27,119	53,548	54,627	139,276	207,693	-68,417	26,365	12,575	13,790
増減	-18,911	1,596	-2,102	-7,333	3,698	-12,336	-8,161	-4,175	-838	-1,315	477
売買比率	-	-	-	-	50.2%	-	-	-19.7%	-	-	35.4%

【グラフ】 上：総取組とNY改質ガソリン（中心限月の週足終値）、下：プレイヤー別売買比率



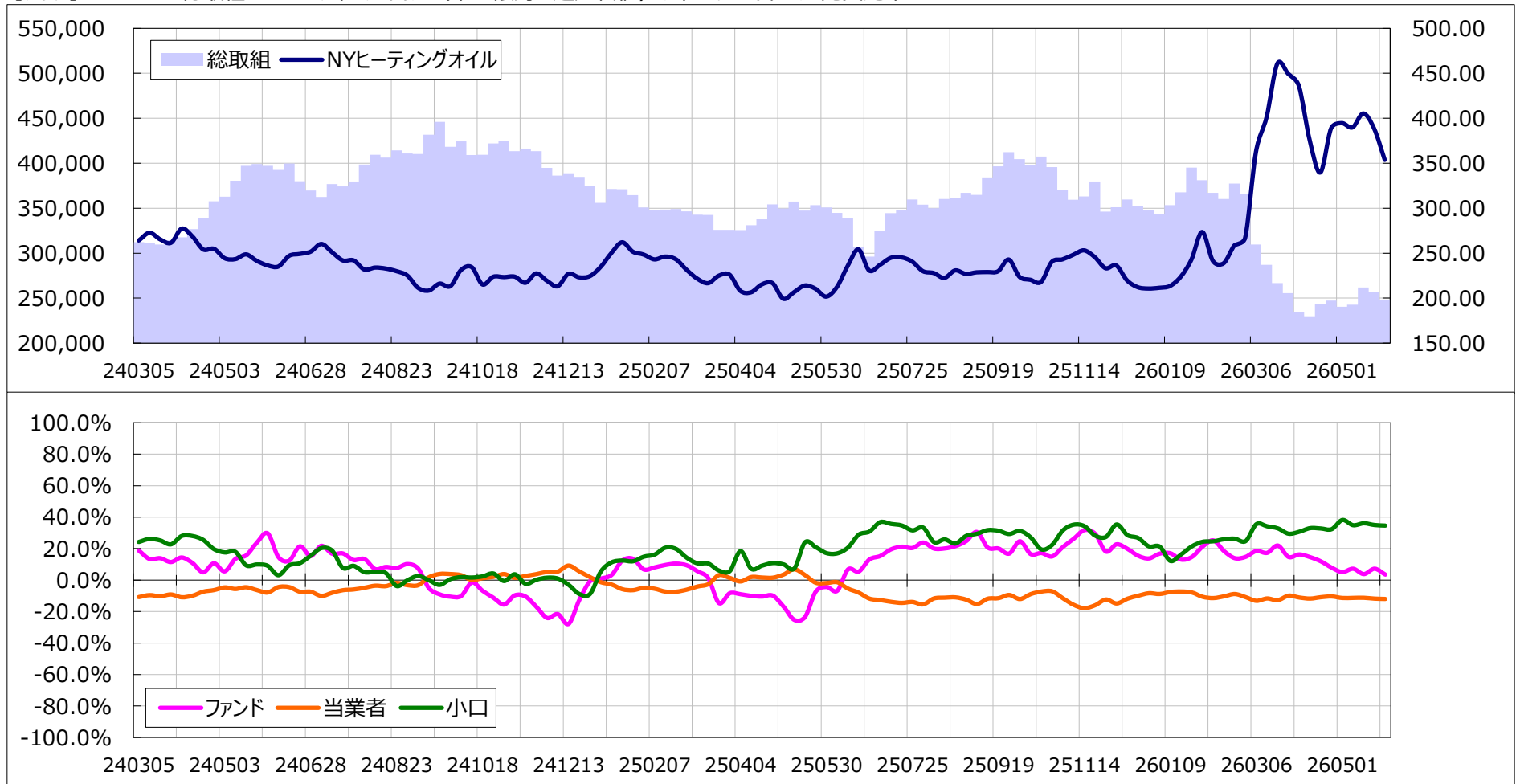
当資料は、情報提供を目的としたものであり、最終的な取引の判断は、お客様ご自身でなされるようお願い致します。

また当資料は、各種の信頼できると考えられる情報源から作成しておりますが、その正確性・完全性を保証するものではありません。【岡地株式会社】

【データ】 玉尻＝「買い枚数－売り枚数」：正の値は買い越し、負の値は売り越し 単位：枚

	総取組	ファンド（大口投机家）				当業者（ヘッジャー）			小口投机家		
		買い	売り	スプレッド	玉尻	買い	売り	玉尻	買い	売り	玉尻
2026/05/19	257,101	41,735	36,092	46,055	5,643	118,940	150,716	-31,776	50,371	24,238	26,133
2026/05/26	248,371	38,565	35,958	47,238	2,607	109,639	139,491	-29,852	52,929	25,684	27,245
増減	-8,730	-3,170	-134	1,183	-3,036	-9,301	-11,225	1,924	2,558	1,446	1,112
売買比率	-	-	-	-	3.5%	-	-	-12.0%	-	-	34.7%

【グラフ】 上：総取組とNYヒーティングオイル（中心限月の週足終値）、下：プレイヤー別売買比率



当資料は、情報提供を目的としたものであり、最終的な取引の判断は、お客様ご自身でなされるようお願い致します。

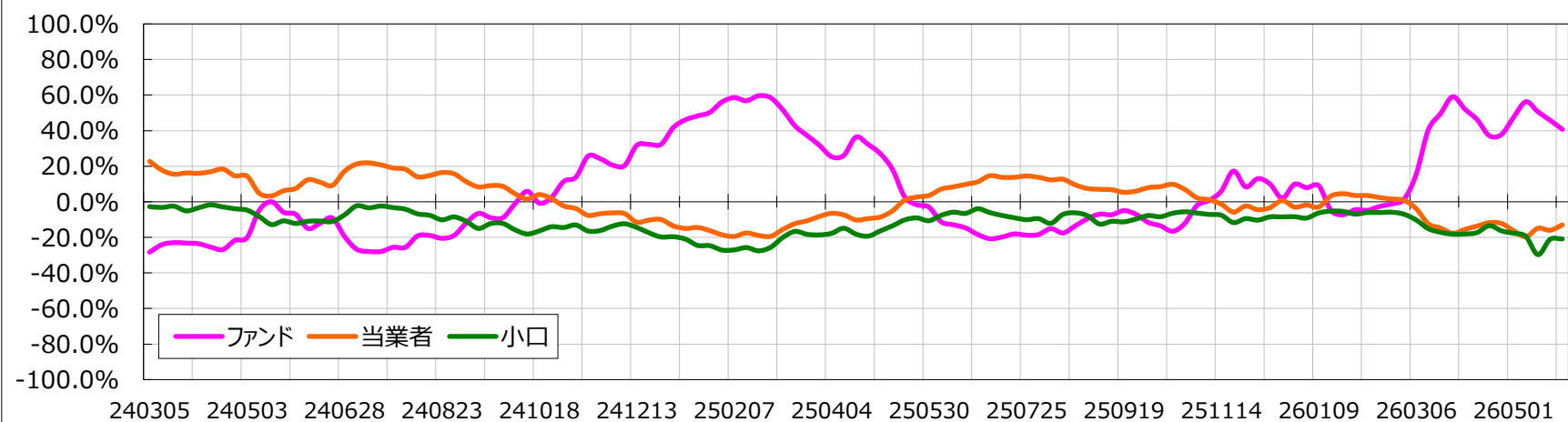
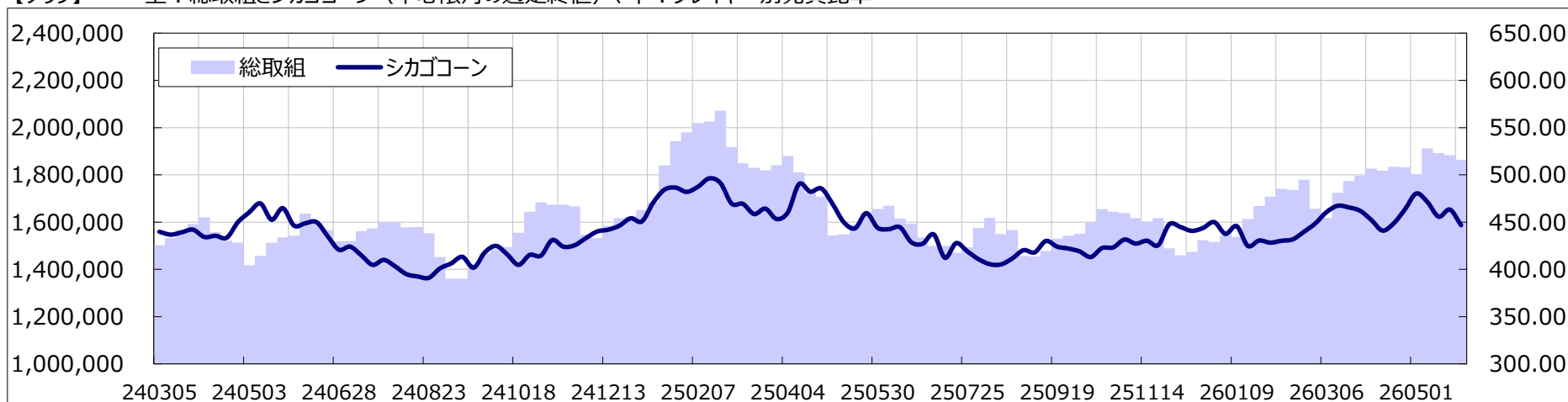
また当資料は、各種の信頼できると考えられる情報源から作成しておりますが、その正確性・完全性を保証するものではありません。【岡地株式会社】

【データ】 玉尻＝「買い枚数－売り枚数」：正の値は買い越し、負の値は売り越し

単位：枚

	総取組	ファンド（大口投机家）				当業者（ヘッジャー）			小口投机家		
		買い	売り	スプレッド	玉尻	買い	売り	玉尻	買い	売り	玉尻
2026/05/19	1,883,612	569,689	211,587	426,707	358,102	757,342	1,045,967	-288,625	129,874	199,351	-69,477
2026/05/26	1,864,218	521,725	219,723	435,934	302,002	773,197	1,004,716	-231,519	133,362	203,845	-70,483
増減	-19,394	-47,964	8,136	9,227	-56,100	15,855	-41,251	57,106	3,488	4,494	-1,006
売買比率	-	-	-	-	40.7%	-	-	-13.0%	-	-	-20.9%

【グラフ】 上：総取組とシカゴコーン（中心限月の週足終値）、下：プレイヤー別売買比率



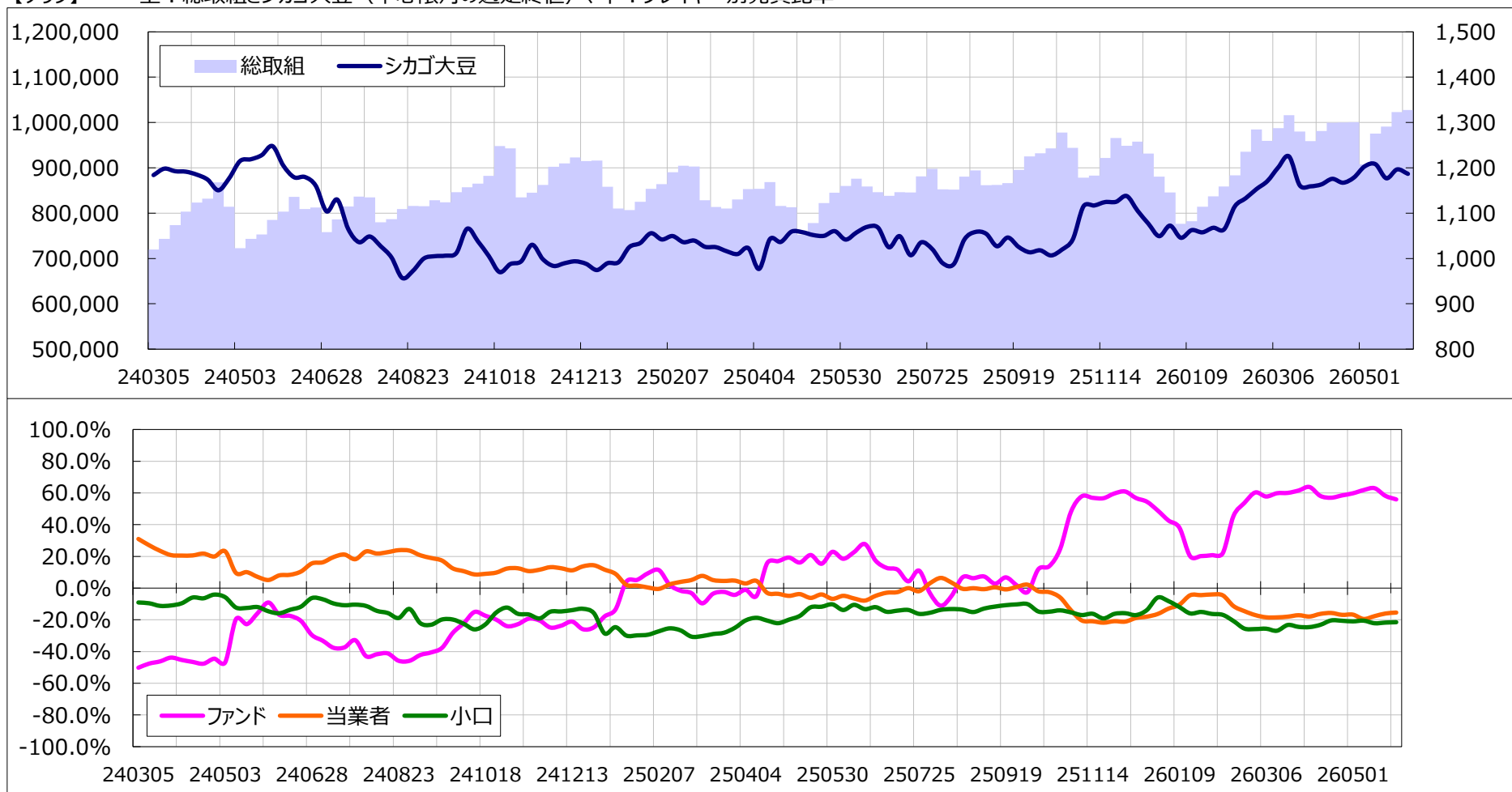
当資料は、情報提供を目的としたものであり、最終的な取引の判断は、お客様ご自身でなされるようお願い致します。

また当資料は、各種の信頼できると考えられる情報源から作成しておりますが、その正確性・完全性を保証するものではありません。【岡地株式会社】

【データ】 玉尻＝「買い枚数－売り枚数」：正の値は買い越し、負の値は売り越し 単位：枚

	総取組	ファンド（大口投机家）				当業者（ヘッジャー）			小口投机家		
		買い	売り	スプレッド	玉尻	買い	売り	玉尻	買い	売り	玉尻
2026/05/19	1,023,176	288,551	76,313	202,738	212,238	479,743	663,009	-183,266	52,144	81,116	-28,972
2026/05/26	1,027,526	285,330	80,655	206,063	204,675	484,904	661,514	-176,610	51,229	79,294	-28,065
増減	4,350	-3,221	4,342	3,325	-7,563	5,161	-1,495	6,656	-915	-1,822	907
売買比率	-	-	-	-	55.9%	-	-	-15.4%	-	-	-21.5%

【グラフ】 上：総取組とシカゴ大豆（中心限月の週足終値）、下：プレイヤー別売買比率



当資料は、情報提供を目的としたものであり、最終的な取引の判断は、お客様ご自身でなされるようお願い致します。

また当資料は、各種の信頼できると考えられる情報源から作成しておりますが、その正確性・完全性を保証するものではありません。【岡地株式会社】