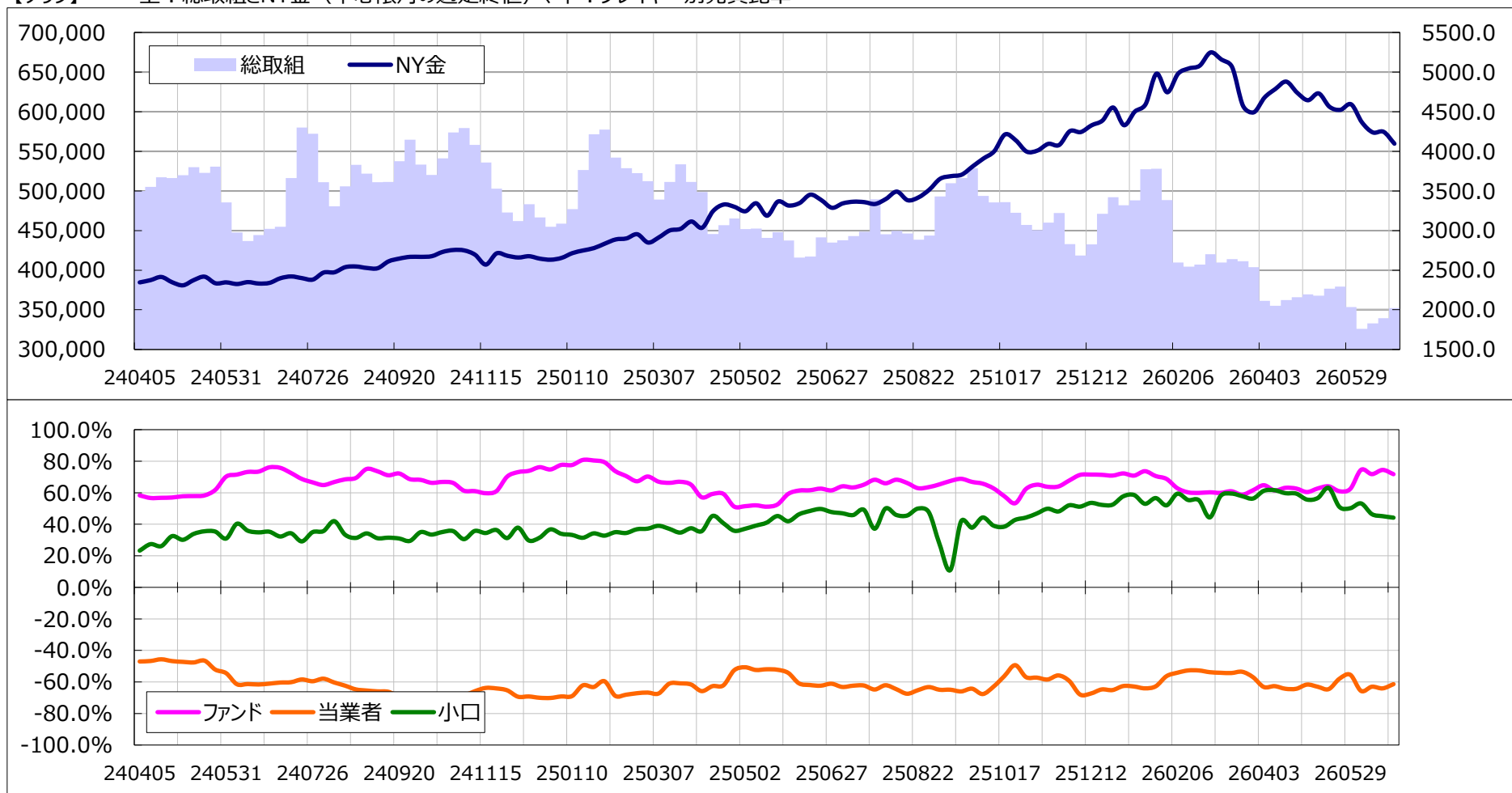


【データ】 玉尻＝「買い枚数－売り枚数」：正の値は買い越し、負の値は売り越し

単位：枚

	総取組	ファンド（大口投机家）				当業者（ヘッジャー）			小口投机家		
		買い	売り	スプレッド	玉尻	買い	売り	玉尻	買い	売り	玉尻
2026/06/16	339,330	211,127	30,907	26,017	180,220	58,220	265,783	-207,563	43,966	16,623	27,343
2026/06/23	352,167	217,028	35,689	31,295	181,339	64,579	269,983	-205,404	39,265	15,200	24,065
増減	12,837	5,901	4,782	5,278	1,119	6,359	4,200	2,159	-4,701	-1,423	-3,278
売買比率	-	-	-	-	71.8%	-	-	-61.4%	-	-	44.2%

【グラフ】 上：総取組とNY金（中心限月の週足終値）、下：プレイヤー別売買比率



当資料は、情報提供を目的としたものであり、最終的な取引の判断は、お客様ご自身でなされるようお願い致します。

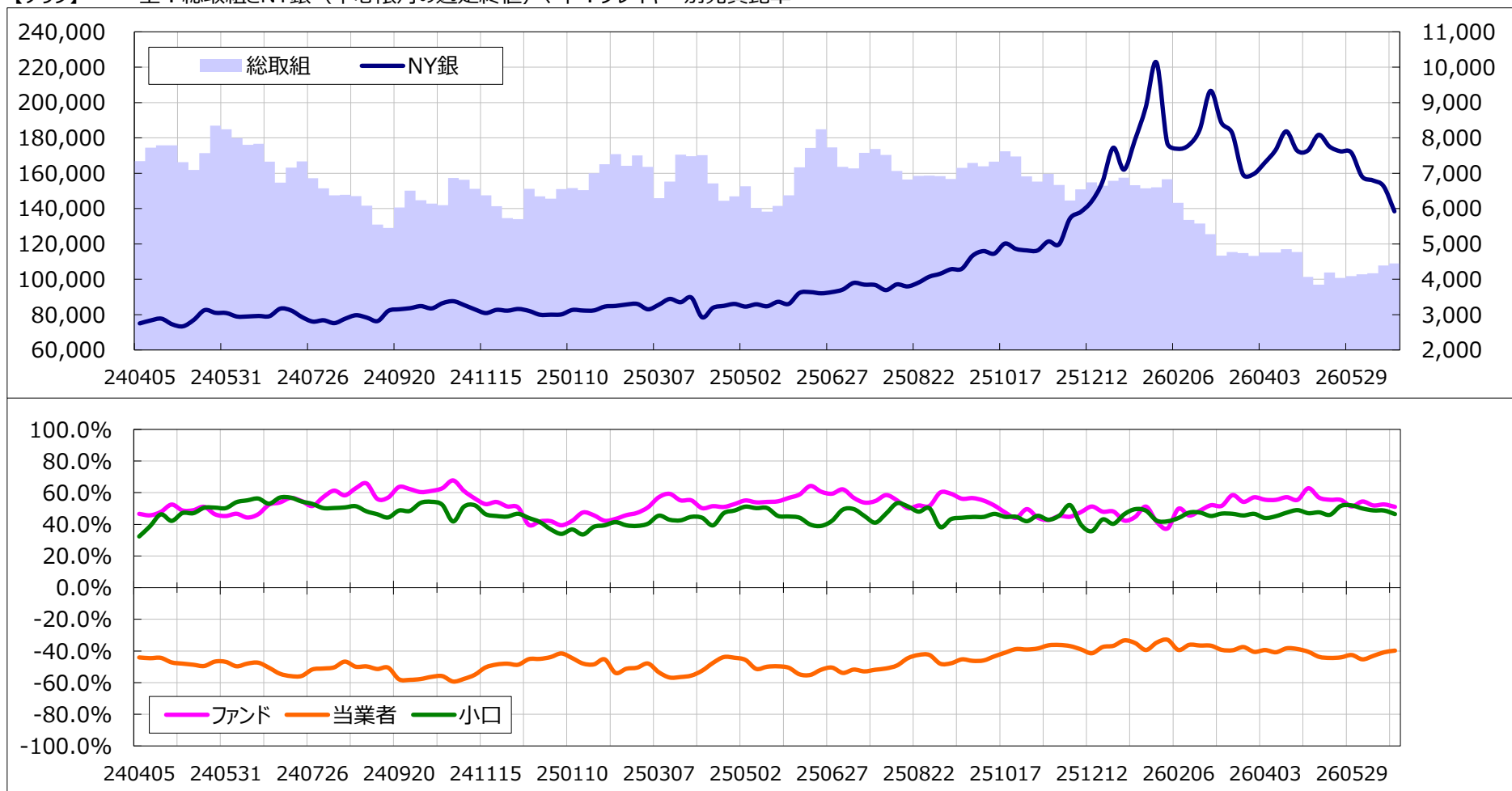
また当資料は、各種の信頼できると考えられる情報源から作成しておりますが、その正確性・完全性を保証するものではありません。【岡地株式会社】

【データ】 玉尻＝「買い枚数－売り枚数」：正の値は買い越し、負の値は売り越し

単位：枚

	総取組	ファンド（大口投机家）				当業者（ヘッジャー）			小口投机家		
		買い	売り	スプレッド	玉尻	買い	売り	玉尻	買い	売り	玉尻
2026/06/16	107,721	35,611	11,067	14,300	24,544	30,683	73,001	-42,318	27,127	9,353	17,774
2026/06/23	108,944	35,139	11,388	17,319	23,751	30,501	70,741	-40,240	25,985	9,496	16,489
増減	1,223	-472	321	3,019	-793	-182	-2,260	2,078	-1,142	143	-1,285
売買比率	-	-	-	-	51.0%	-	-	-39.7%	-	-	46.5%

【グラフ】 上：総取組とNY銀（中心限月の週足終値）、下：プレイヤー別売買比率



当資料は、情報提供を目的としたものであり、最終的な取引の判断は、お客様ご自身でなされるようお願い致します。

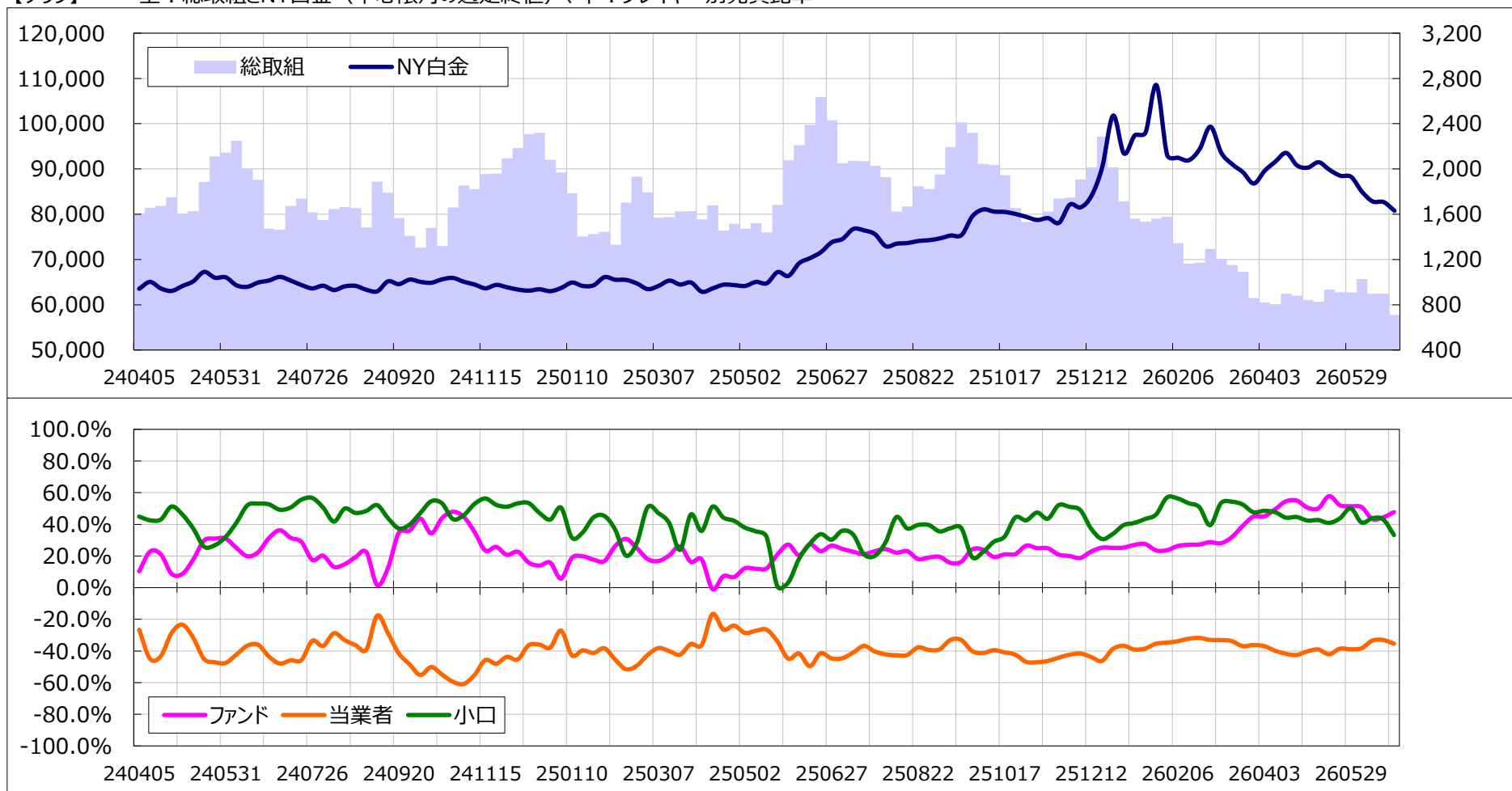
また当資料は、各種の信頼できると考えられる情報源から作成しておりますが、その正確性・完全性を保証するものではありません。【岡地株式会社】

【データ】 玉尻＝「買い枚数－売り枚数」：正の値は買い越し、負の値は売り越し

単位：枚

	総取組	ファンド（大口投机家）				当業者（ヘッジャー）			小口投机家		
		買い	売り	スプレッド	玉尻	買い	売り	玉尻	買い	売り	玉尻
2026/06/16	62,420	23,745	9,137	10,293	14,608	19,935	39,632	-19,697	8,447	3,358	5,089
2026/06/23	57,738	23,376	8,281	8,856	15,095	17,432	36,555	-19,123	8,074	4,046	4,028
増減	-4,682	-369	-856	-1,437	487	-2,503	-3,077	574	-373	688	-1,061
売買比率	-	-	-	-	47.7%	-	-	-35.4%	-	-	33.2%

【グラフ】 上：総取組とNY白金（中心限月の週足終値）、下：プレイヤー別売買比率



当資料は、情報提供を目的としたものであり、最終的な取引の判断は、お客様ご自身でなされるようお願い致します。

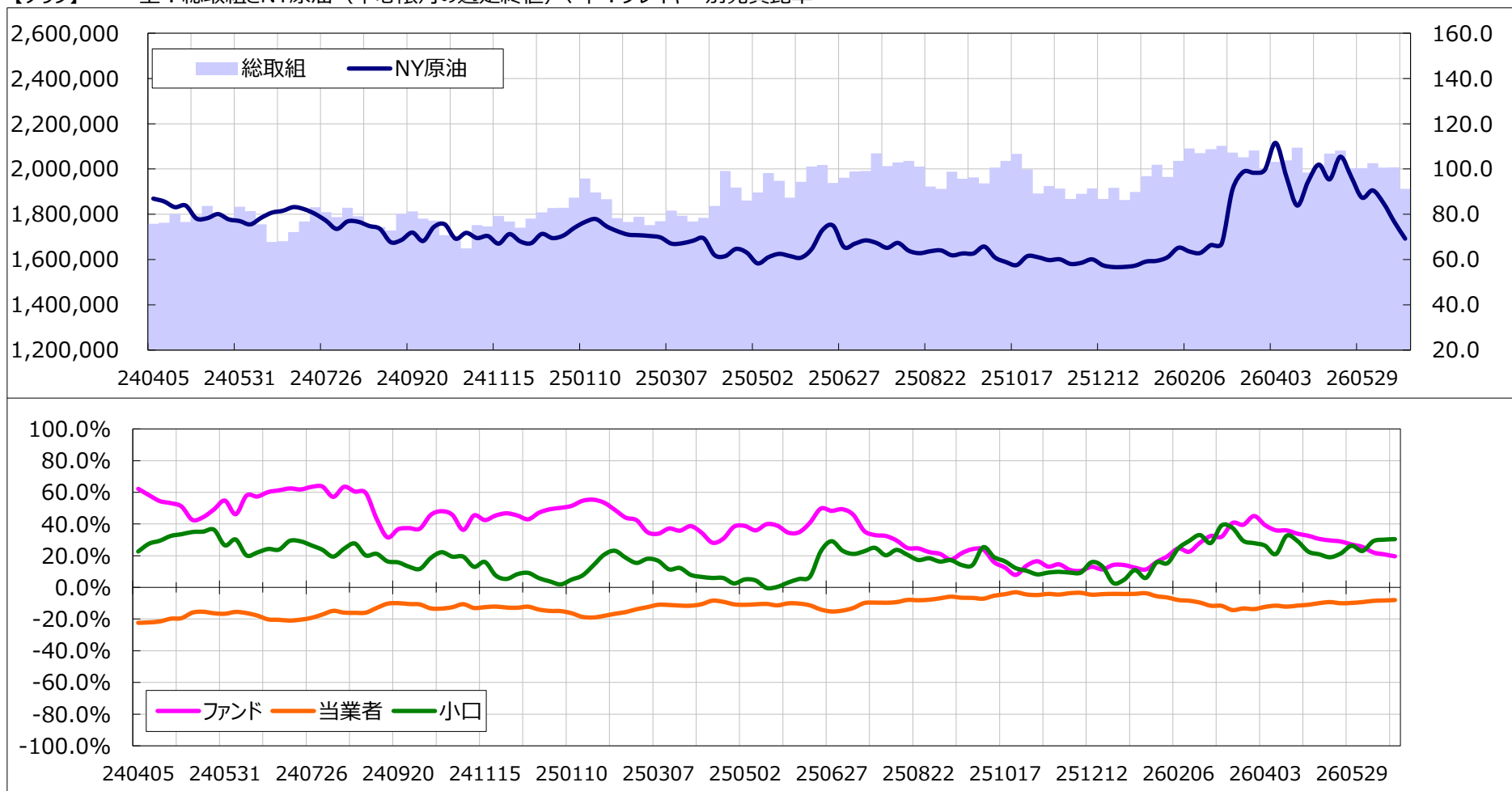
また当資料は、各種の信頼できると考えられる情報源から作成しておりますが、その正確性・完全性を保証するものではありません。【岡地株式会社】

【データ】 玉尻＝「買い枚数－売り枚数」：正の値は買い越し、負の値は売り越し

単位：枚

	総取組	ファンド（大口投機家）				当業者（ヘッジャー）			小口投機家		
		買い	売り	スプレッド	玉尻	買い	売り	玉尻	買い	売り	玉尻
2026/06/16	2,007,709	361,004	236,521	642,134	124,483	916,343	1,081,682	-165,339	88,228	47,372	40,856
2026/06/23	1,911,877	350,026	235,393	602,418	114,633	878,059	1,030,665	-152,606	81,374	43,401	37,973
増減	-95,832	-10,978	-1,128	-39,716	-9,850	-38,284	-51,017	12,733	-6,854	-3,971	-2,883
売買比率	-	-	-	-	19.6%	-	-	-8.0%	-	-	30.4%

【グラフ】 上：総取組とNY原油（中心限月の週足終値）、下：プレイヤー別売買比率



当資料は、情報提供を目的としたものであり、最終的な取引の判断は、お客様ご自身でなされるようお願い致します。

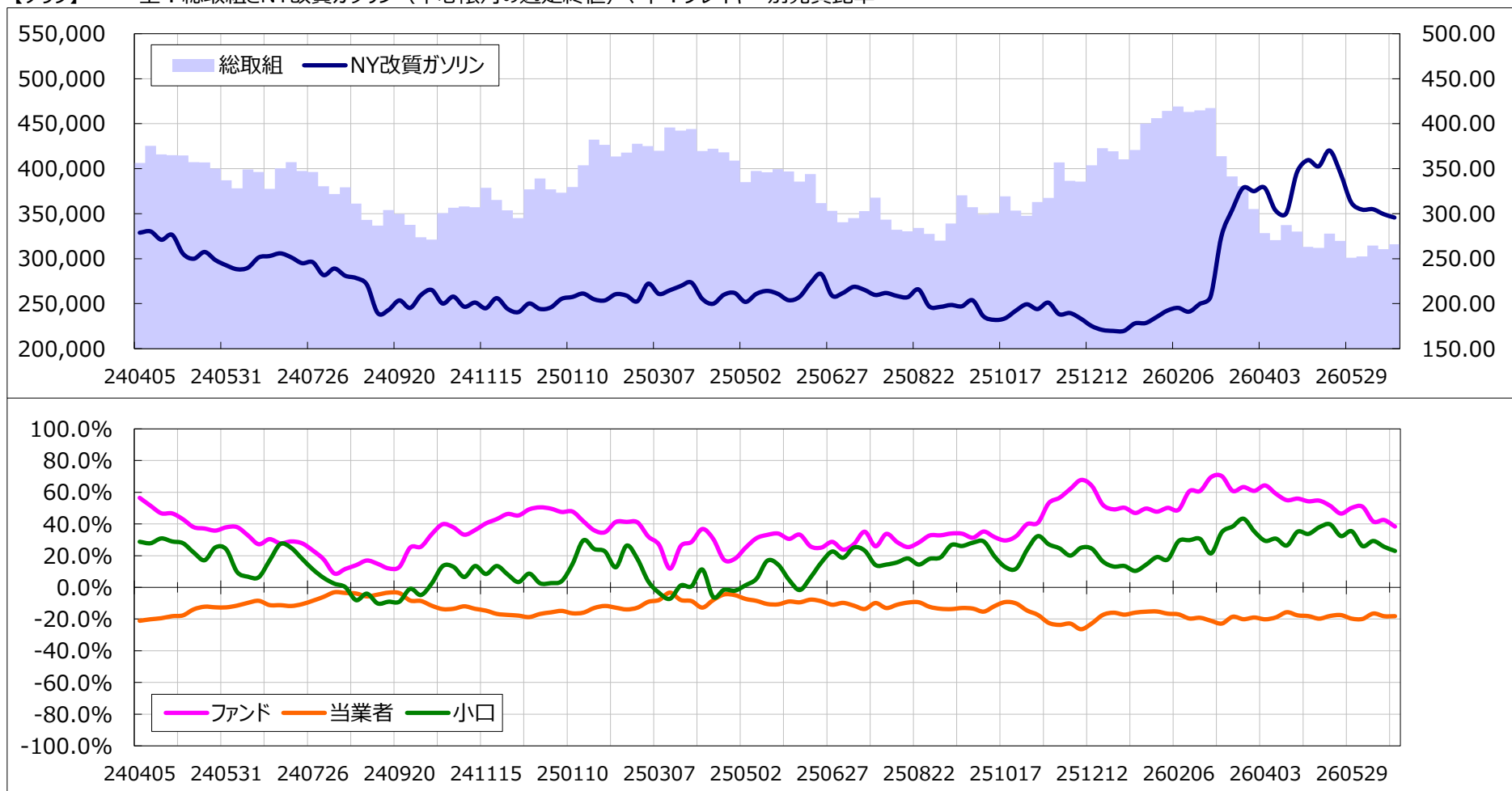
また当資料は、各種の信頼できると考えられる情報源から作成しておりますが、その正確性・完全性を保証するものではありません。【岡地株式会社】

【データ】 玉尻＝「買い枚数－売り枚数」：正の値は買い越し、負の値は売り越し

単位：枚

	総取組	ファンド（大口投机家）				当業者（ヘッジャー）			小口投机家		
		買い	売り	スプレッド	玉尻	買い	売り	玉尻	買い	売り	玉尻
2026/06/16	310,469	86,857	35,070	59,762	51,787	139,076	200,962	-61,886	24,774	14,675	10,099
2026/06/23	316,160	93,947	41,843	60,577	52,104	137,555	198,659	-61,104	24,081	15,081	9,000
増減	5,691	7,090	6,773	815	317	-1,521	-2,303	782	-693	406	-1,099
売買比率	-	-	-	-	38.4%	-	-	-18.2%	-	-	23.0%

【グラフ】 上：総取組とNY改質ガソリン（中心限月の週足終値）、下：プレイヤー別売買比率



当資料は、情報提供を目的としたものであり、最終的な取引の判断は、お客様ご自身でなされるようお願い致します。

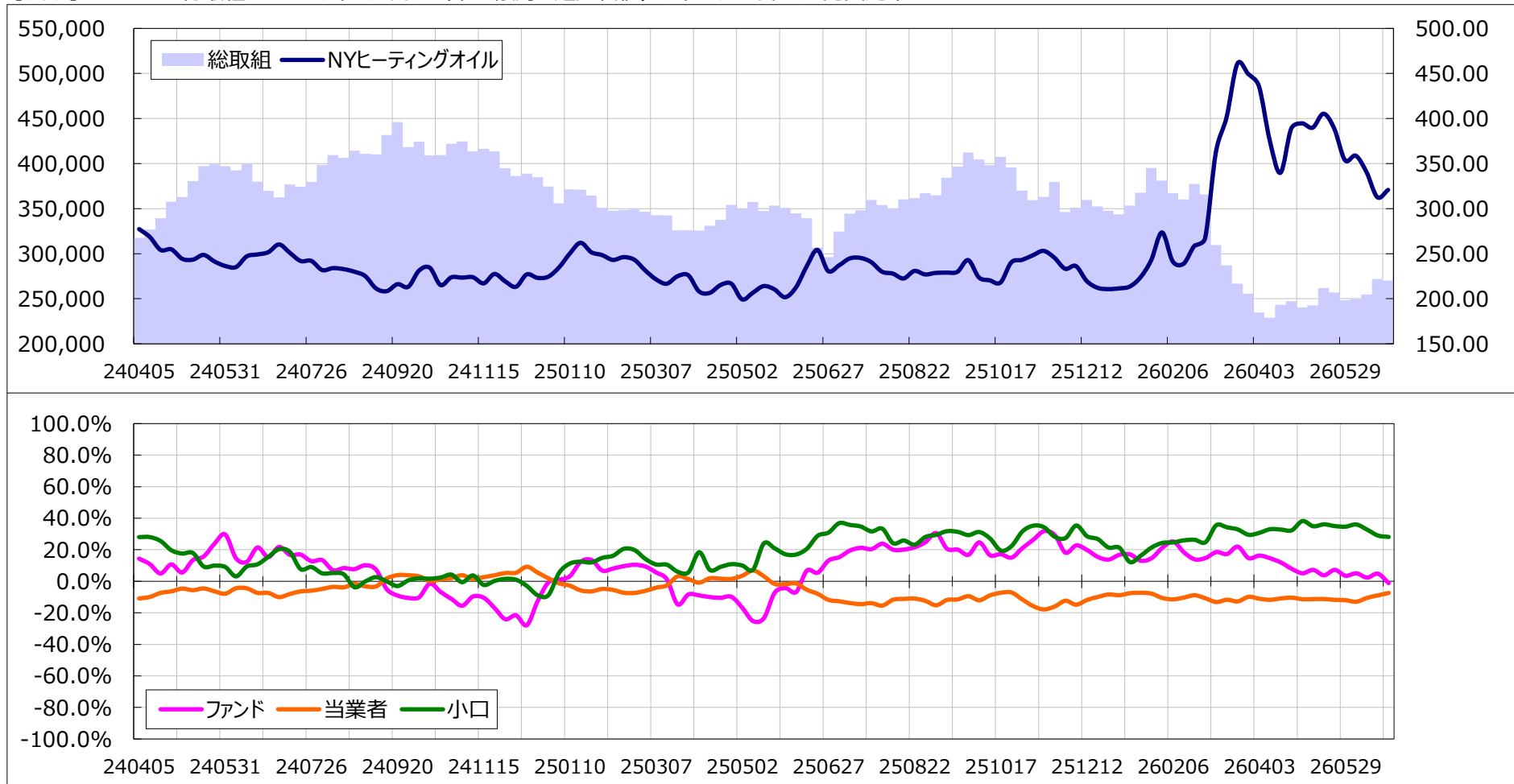
また当資料は、各種の信頼できると考えられる情報源から作成しておりますが、その正確性・完全性を保証するものではありません。【岡地株式会社】

【データ】 玉尻＝「買い枚数－売り枚数」：正の値は買い越し、負の値は売り越し

単位：枚

	総取組	ファンド（大口投機家）				当業者（ヘッジャー）			小口投機家		
		買い	売り	スプレッド	玉尻	買い	売り	玉尻	買い	売り	玉尻
2026/06/16	271,983	42,713	38,797	52,303	3,916	129,189	154,606	-25,417	47,778	26,277	21,501
2026/06/23	270,034	40,542	41,478	49,794	-936	130,229	151,013	-20,784	49,469	27,749	21,720
増減	-1,949	-2,171	2,681	-2,509	-4,852	1,040	-3,593	4,633	1,691	1,472	219
売買比率	-	-	-	-	-1.1%	-	-	-7.4%	-	-	28.1%

【グラフ】 上：総取組とNYヒーティングオイル（中心限月の週足終値）、下：プレイヤー別売買比率



当資料は、情報提供を目的としたものであり、最終的な取引の判断は、お客様ご自身でなされるようお願い致します。

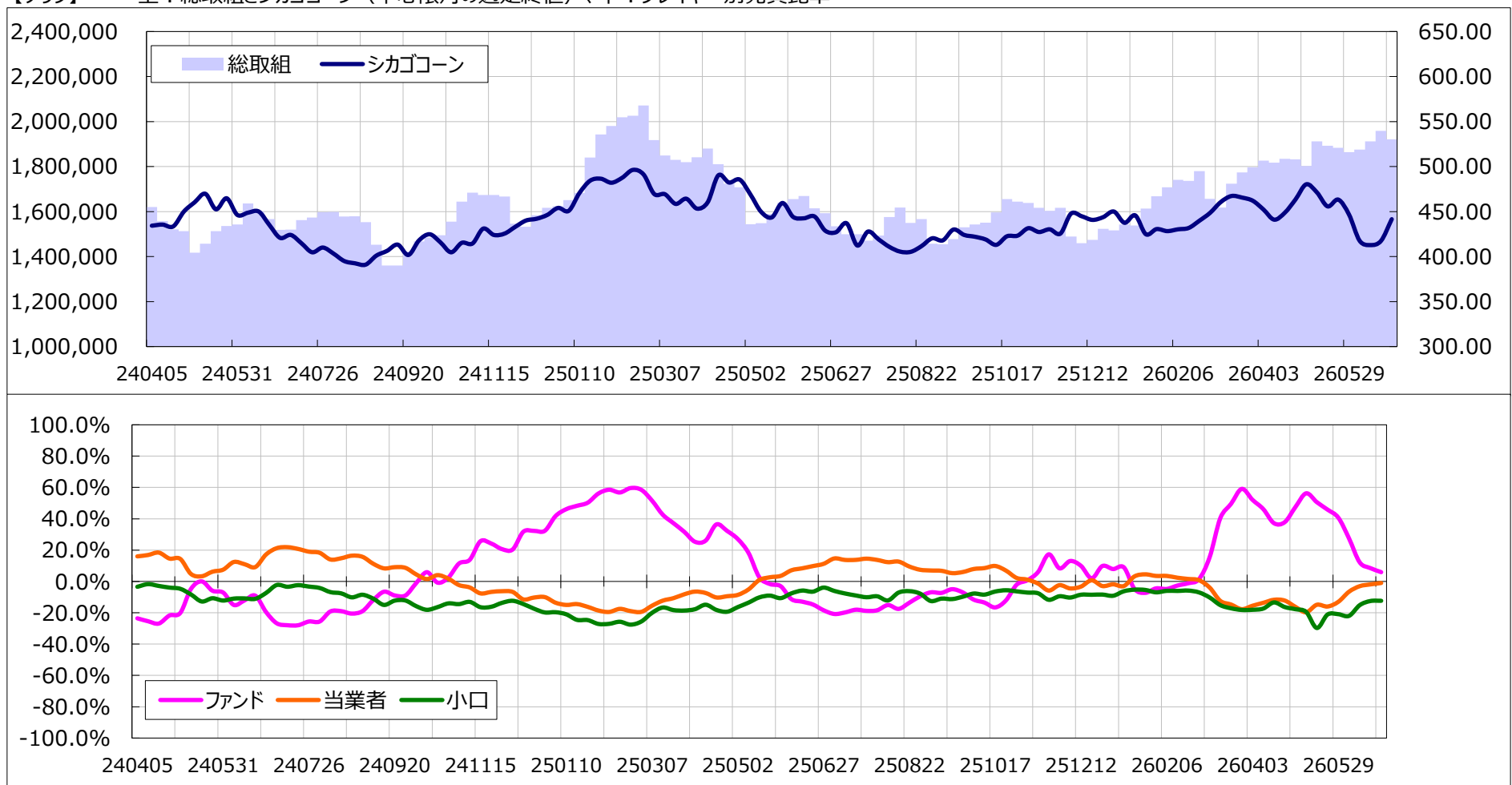
また当資料は、各種の信頼できると考えられる情報源から作成しておりますが、その正確性・完全性を保証するものではありません。【岡地株式会社】

【データ】 玉尻＝「買い枚数－売り枚数」：正の値は買い越し、負の値は売り越し

単位：枚

	総取組	ファンド（大口投機家）				当業者（ヘッジャー）			小口投機家		
		買い	売り	スプレッド	玉尻	買い	売り	玉尻	買い	売り	玉尻
2026/06/16	1,958,771	497,482	419,638	458,026	77,844	844,424	876,895	-32,471	158,839	204,212	-45,373
2026/06/23	1,921,004	520,962	462,629	434,532	58,333	816,951	833,446	-16,495	148,559	190,397	-41,838
増減	-37,767	23,480	42,991	-23,494	-19,511	-27,473	-43,449	15,976	-10,280	-13,815	3,535
売買比率	-	-	-	-	5.9%	-	-	-1.0%	-	-	-12.3%

【グラフ】 上：総取組とシカゴコーン（中心限月の週足終値）、下：プレイヤー別売買比率



当資料は、情報提供を目的としたものであり、最終的な取引の判断は、お客様ご自身でなされるようお願い致します。

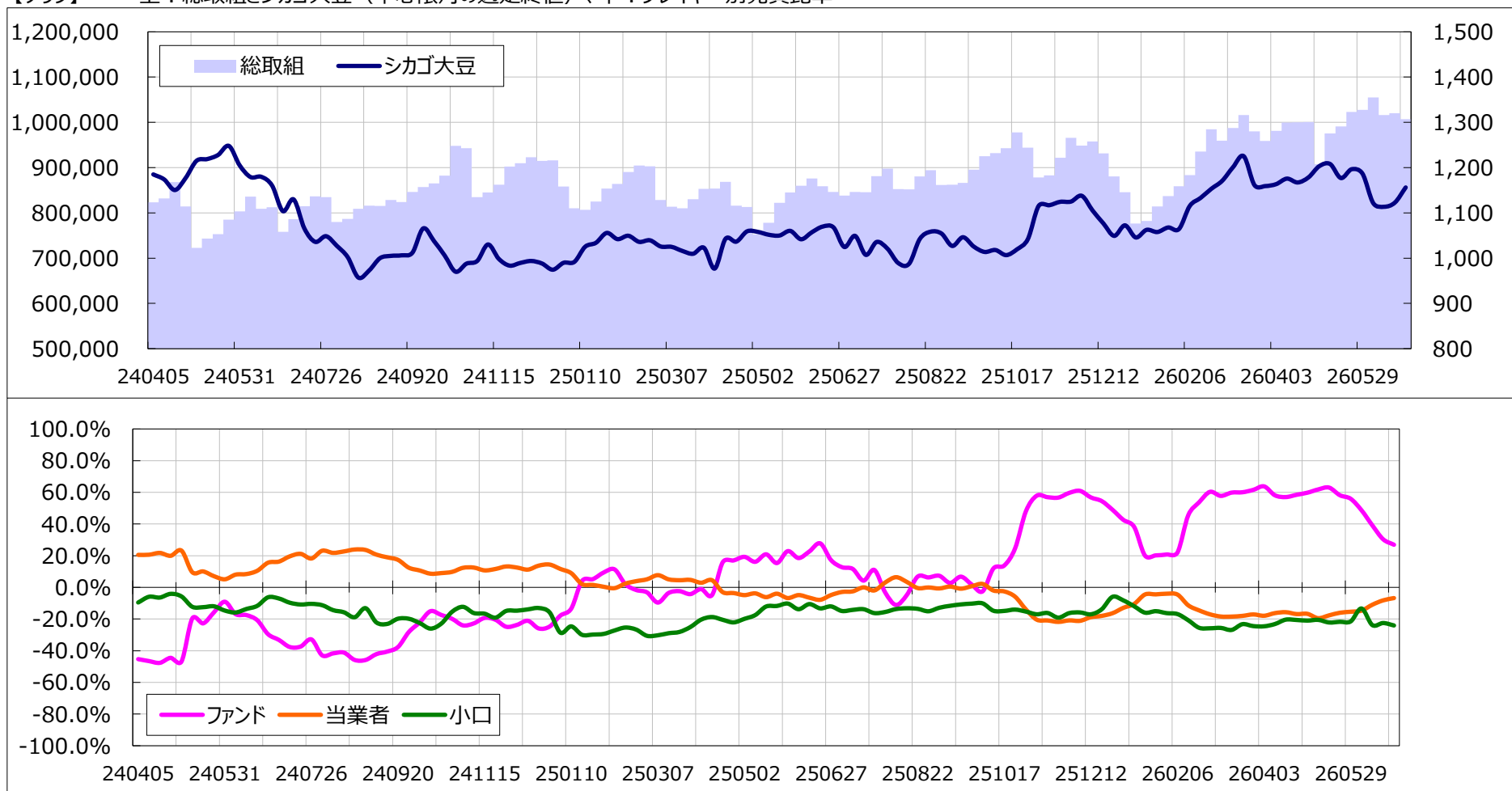
また当資料は、各種の信頼できると考えられる情報源から作成しておりますが、その正確性・完全性を保証するものではありません。【岡地株式会社】

【データ】 玉尻＝「買い枚数－売り枚数」：正の値は買い越し、負の値は売り越し

単位：枚

	総取組	ファンド（大口投機家）				当業者（ヘッジャー）			小口投機家		
		買い	売り	スプレッド	玉尻	買い	売り	玉尻	買い	売り	玉尻
2026/06/16	1,020,288	252,500	134,892	217,870	117,608	501,794	591,439	-89,645	48,124	76,087	-27,963
2026/06/23	1,006,834	237,838	136,994	223,546	100,844	500,945	573,601	-72,656	44,505	72,693	-28,188
増減	-13,454	-14,662	2,102	5,676	-16,764	-849	-17,838	16,989	-3,619	-3,394	-225
売買比率	-	-	-	-	26.9%	-	-	-6.8%	-	-	-24.1%

【グラフ】 上：総取組とシカゴ大豆（中心限月の週足終値）、下：プレイヤー別売買比率



当資料は、情報提供を目的としたものであり、最終的な取引の判断は、お客様ご自身でなされるようお願い致します。

また当資料は、各種の信頼できると考えられる情報源から作成しておりますが、その正確性・完全性を保証するものではありません。【岡地株式会社】